

28. 11. 2019

Praha

Moderní nástroje pro výpočet smyvu, odtoku a dimenzování prvků protierozní ochrany v rámci pozemkových úprav

Navrhování TPEO v rámci KoPÚ z pohledu SPÚ

František Pavlík
Státní pozemkový úřad

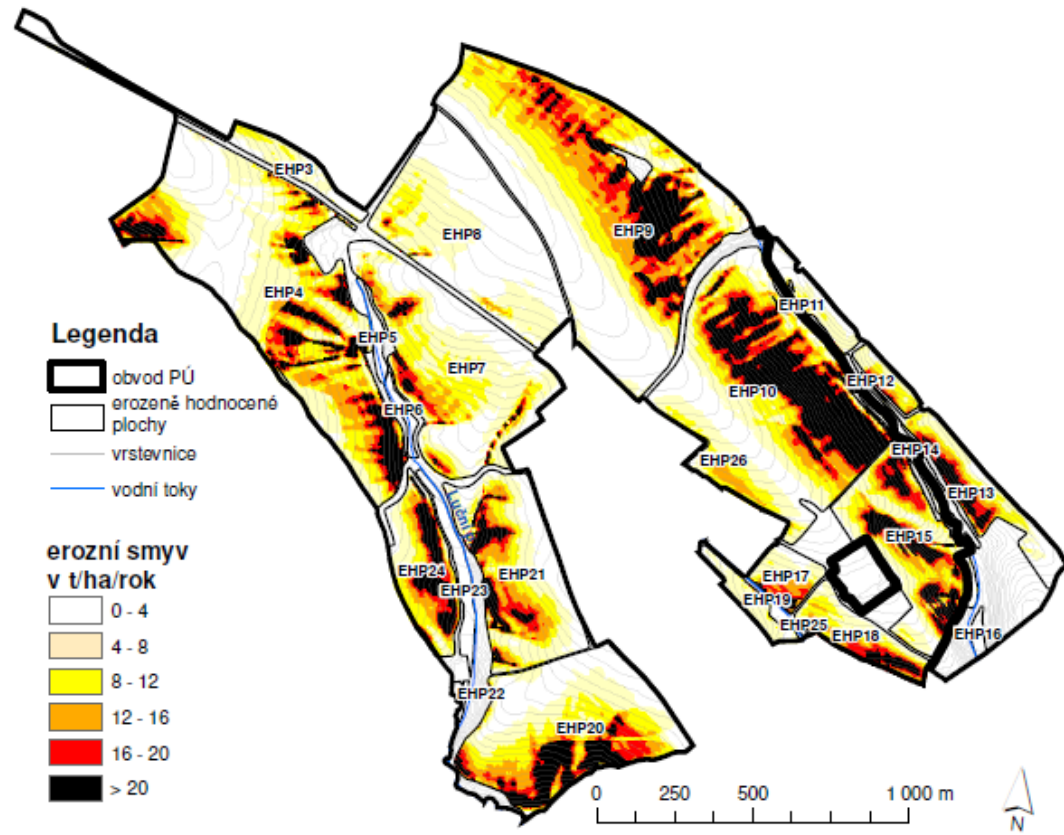
POZEMKOVÉ ÚPRAVY

NÁVRH VEŘEJNÉ PRŮSĚŠNÝCH OPATŘENÍ



POZEMKOVÉ ÚPRAVY

Postup výpočtu erozního ohrožení

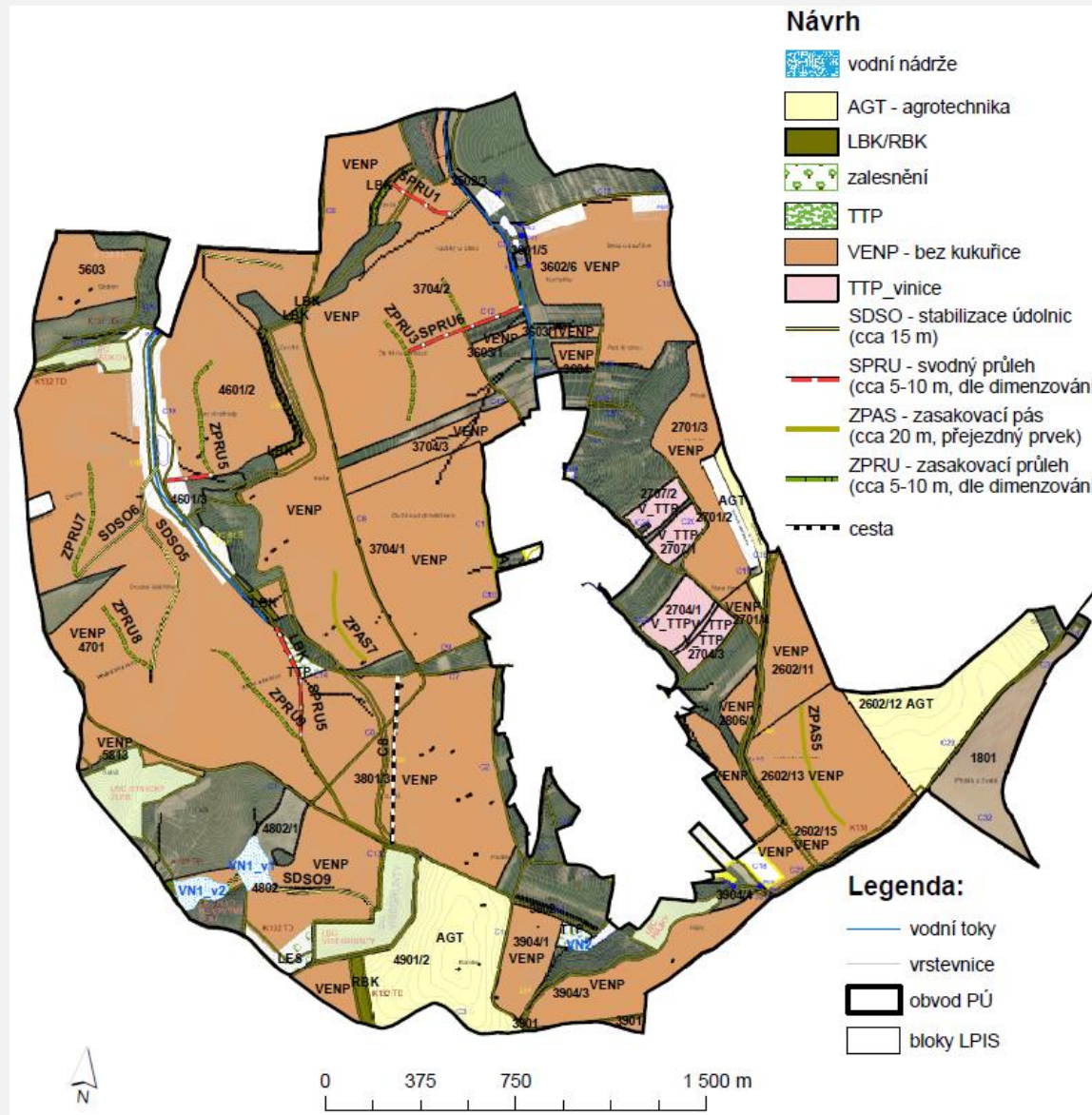


- **USLE – linie i GIS**
- **Správné stanovení EHP (LPIS, překážky odtoku, obvod PÚ)**
- **R 40, K-dle HPJ,**
- **LS – USLE 2D, Atlas DMT**
- **C faktor:**
RSS a G3 – druhy pozemku dle skutečnosti, při nesouladu s KN se použije stav KN (stav TTP, KN orná)
 - lze stanovit c dle Kadlec, Toman**G4** – průměrné c pro organizační opatř.
 - u protierozních postupů a agrotech. opatř. – 5 fází
- **SDSO – od 5 ha vyznačit do G3**

**Schvaluje zastupitelstvo obce
a DOSS !!!**

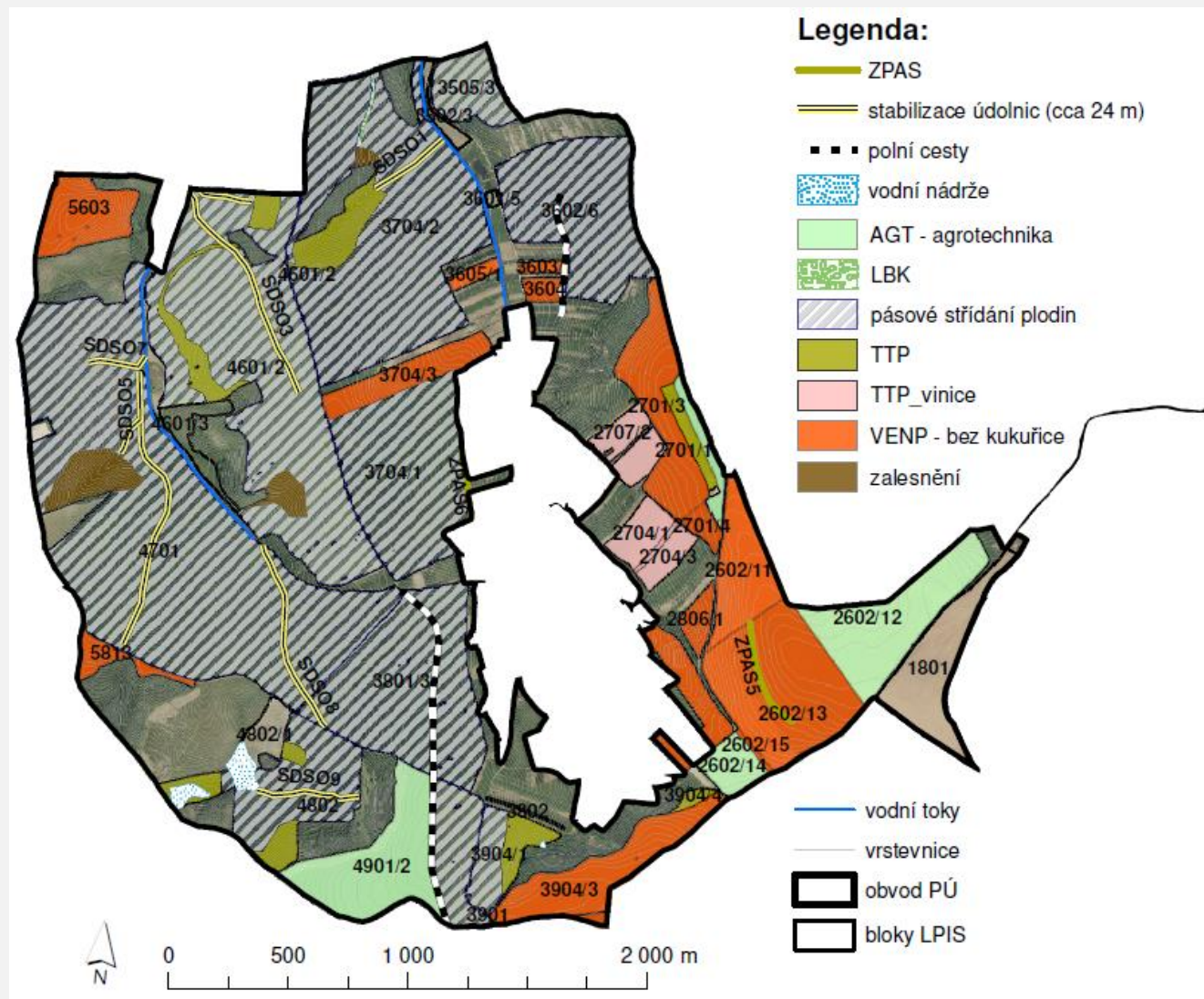
POZEMKOVÉ ÚPRAVY

Návrh opatření



POZEMKOVÉ ÚPRAVY

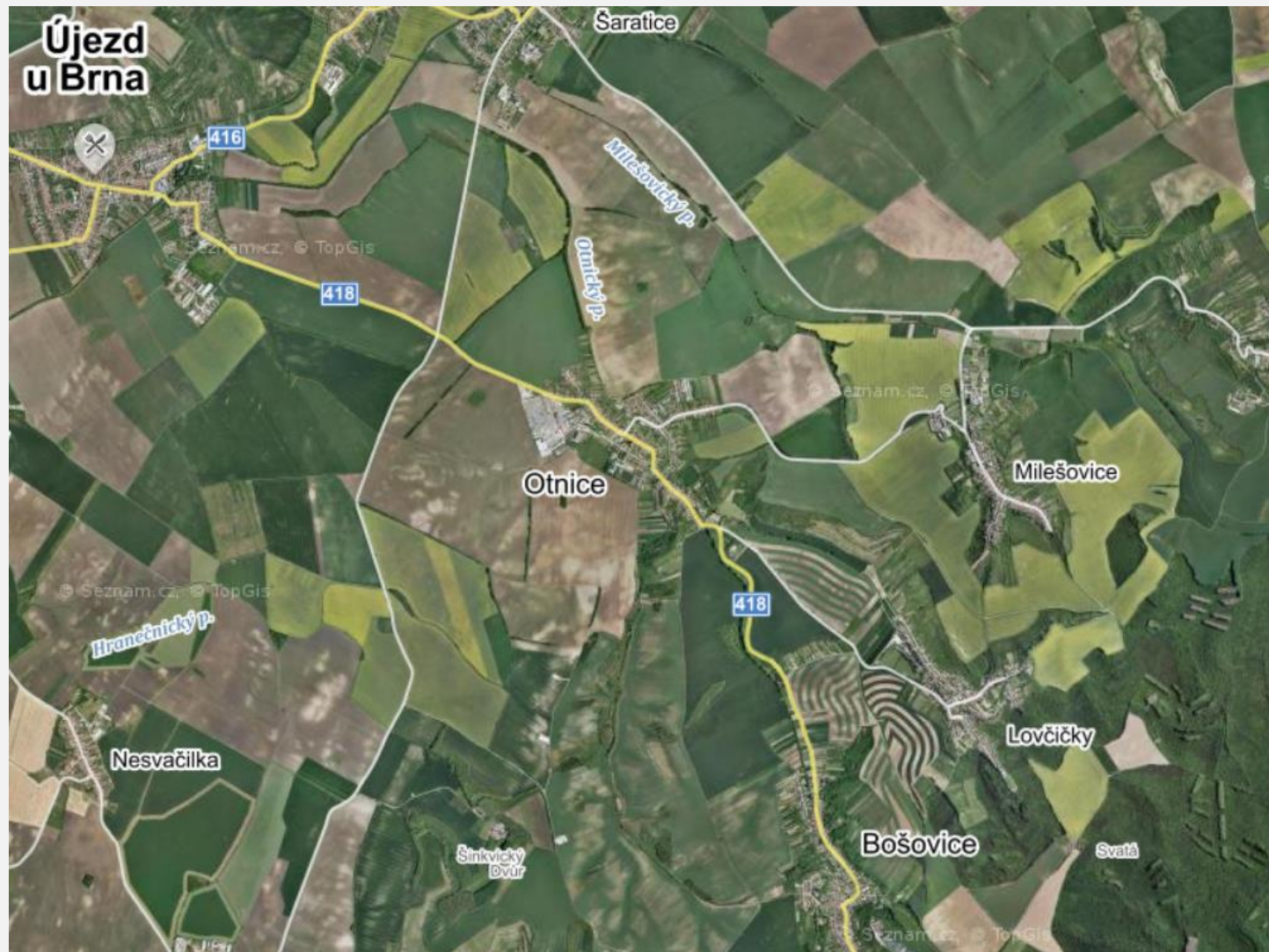
Návrh opatření



POZEMKOVÉ ÚPRAVY

Protierozní opatření

- Bošovice

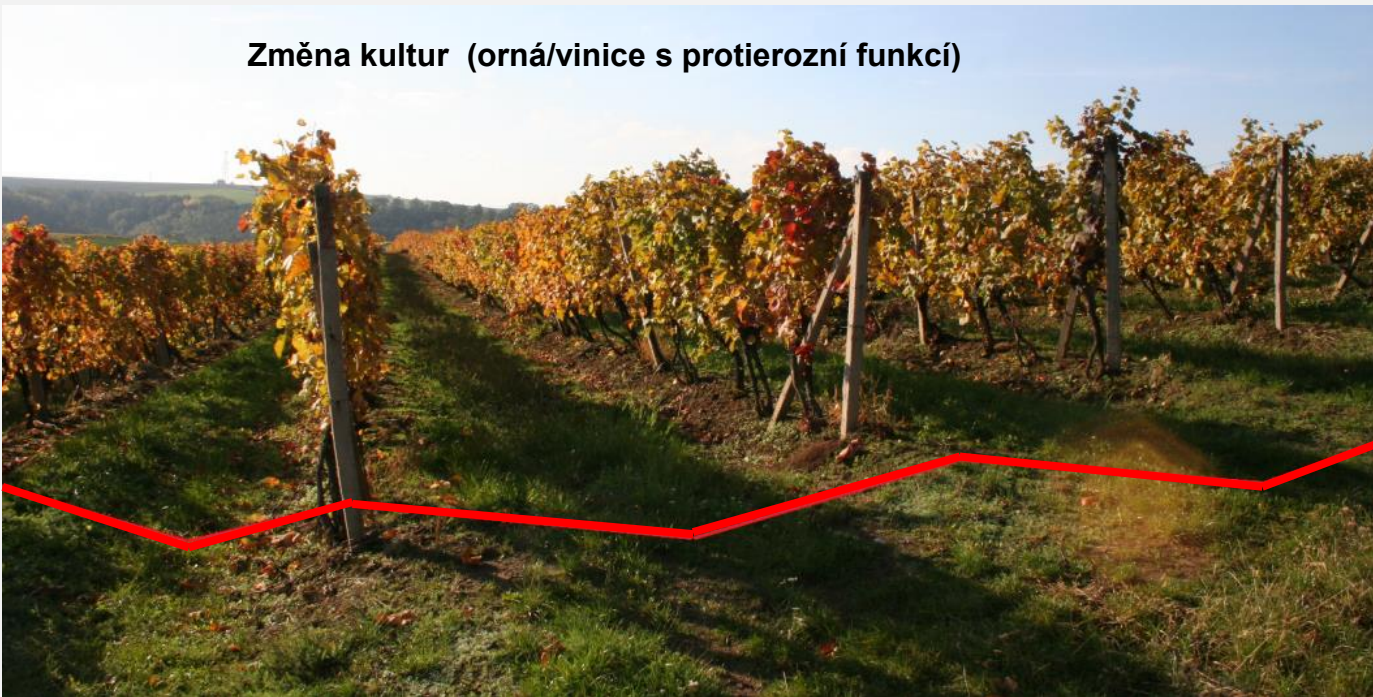


POZEMKOVÉ ÚPRAVY

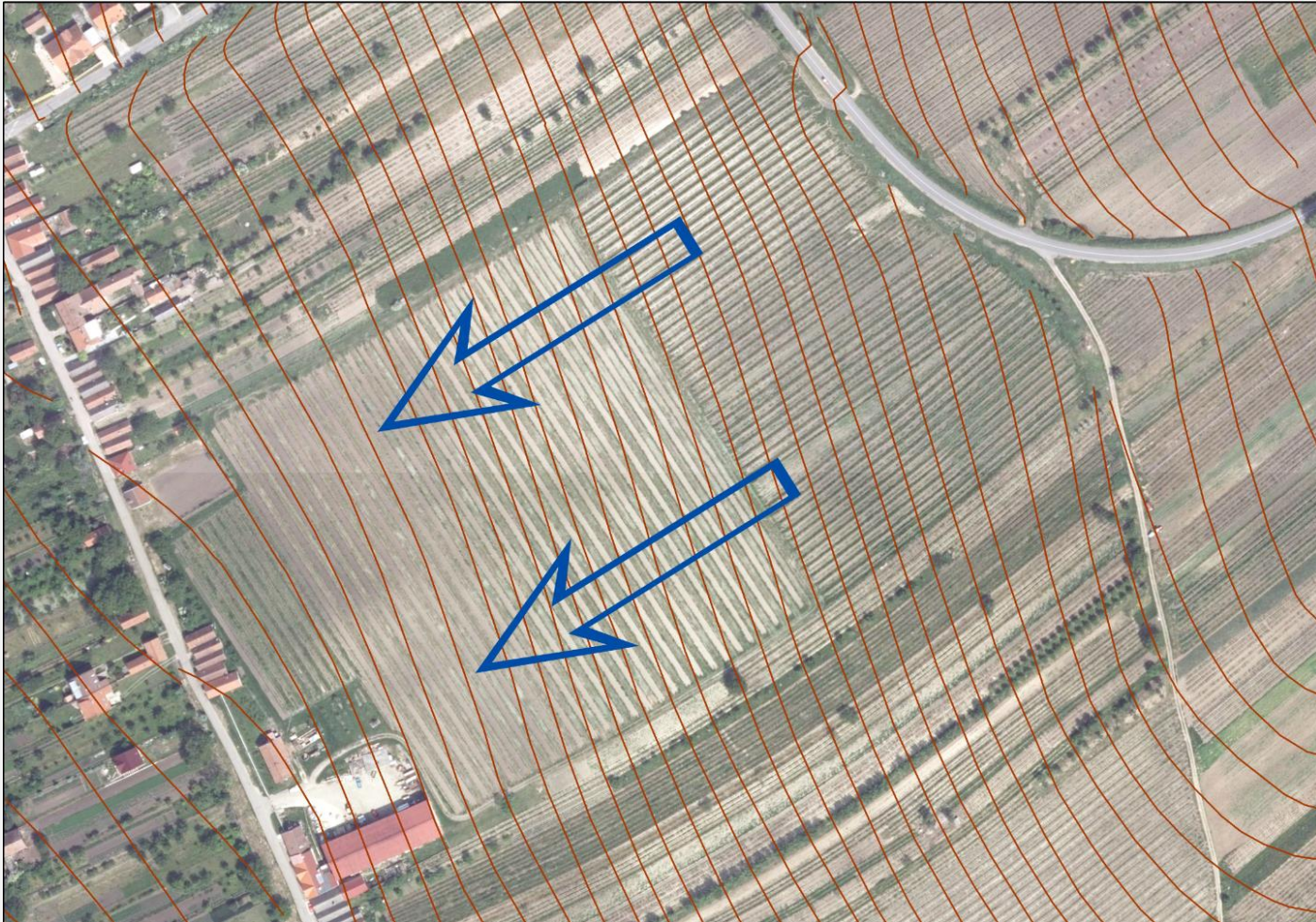
Protierozní opatření

- **organizační** – ochranné zatravnění, tvar a velikost pozemků, pásové střídání plodin
- **agrotechnická** – výsev do ochranné plodiny, strniště, zatravnění meziřadí
- **technická** – průlehy, meze, sedimentační nádrže

Změna kultur (orná/vinice s protierozní funkcí)



- Změna kultur (orná/vinice s protierozní funkcí)



POZEMKOVÉ ÚPRAVY

Protierozní opatření

Výsev do ochranné plodiny



Ponechání posklizňových zbytků



Bezorebné setí do mulče



POZEMKOVÉ ÚPRAVY

Protierozní opatření



POZEMKOVÉ ÚPRAVY

Protierozní opatření

Protierozní průlehy a příkopy



POZEMKOVÉ ÚPRAVY

Protierozní opatření

Protierozní nádrž (Pavlov u Dolních Věstonic)



POZEMKOVÉ ÚPRAVY

Protierozní opatření

- Stabilizace drah soustředěného povrchového odtoku



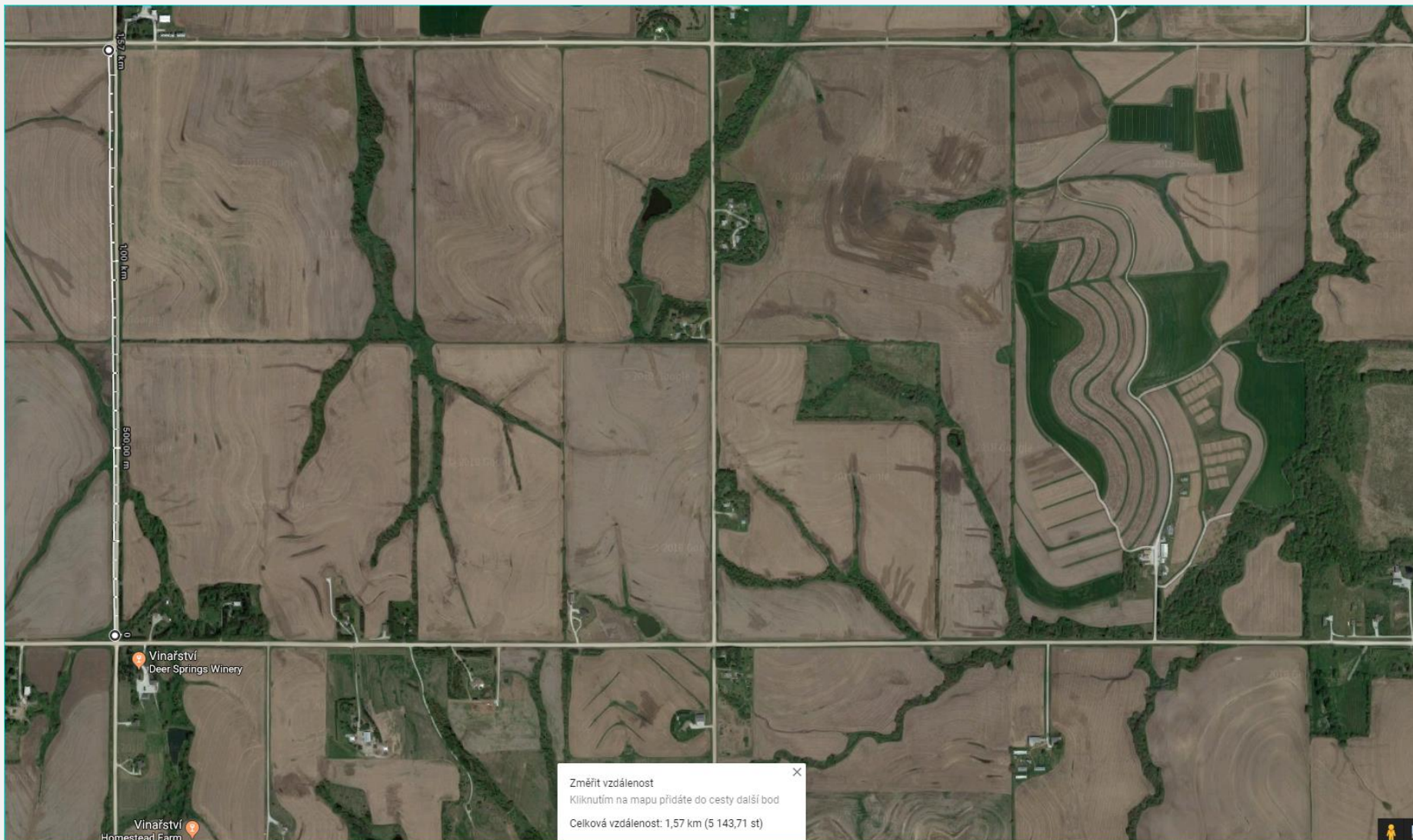
POZEMKOVÉ ÚPRAVY

Protierozní opatření

- Stabilizace drah soustředěného povrchového odtoku



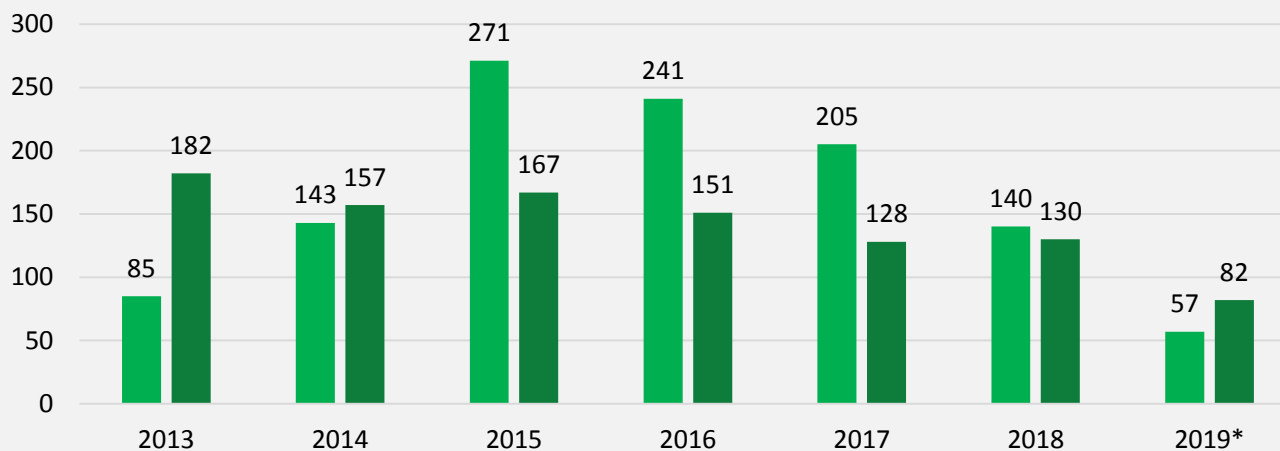
- Nebraska (Lincoln)



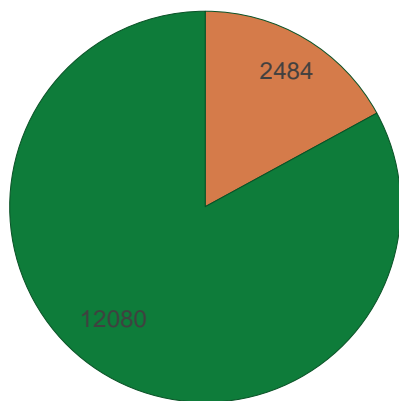
POZEMKOVÉ ÚPRAVY

Aktuální stav – srpen 2018

Stav provádění komplexních pozemkových úprav

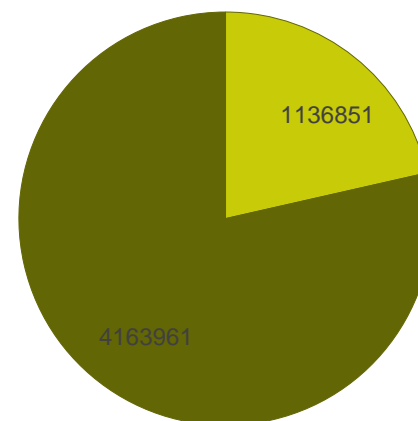


Komplexní pozemkové úpravy
(20,6 % z celkového počtu k.ú.)



Počet ukončené Celkový počet k.ú.

Komplexní pozemkové úpravy
(27,3 % z celkové výměry ZPF)

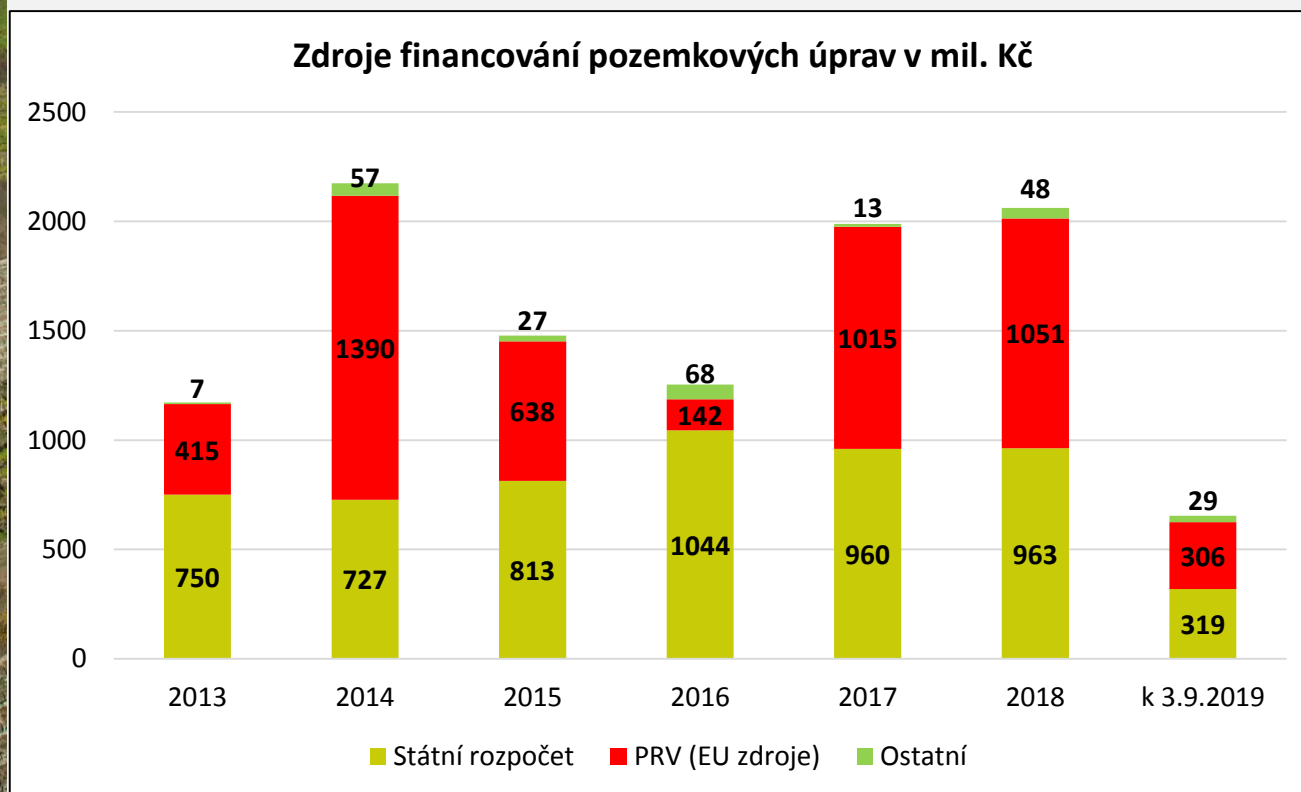


Výměra ukončené (ha) Celkem výměra ZPF (ha)

POZEMKOVÉ ÚPRAVY

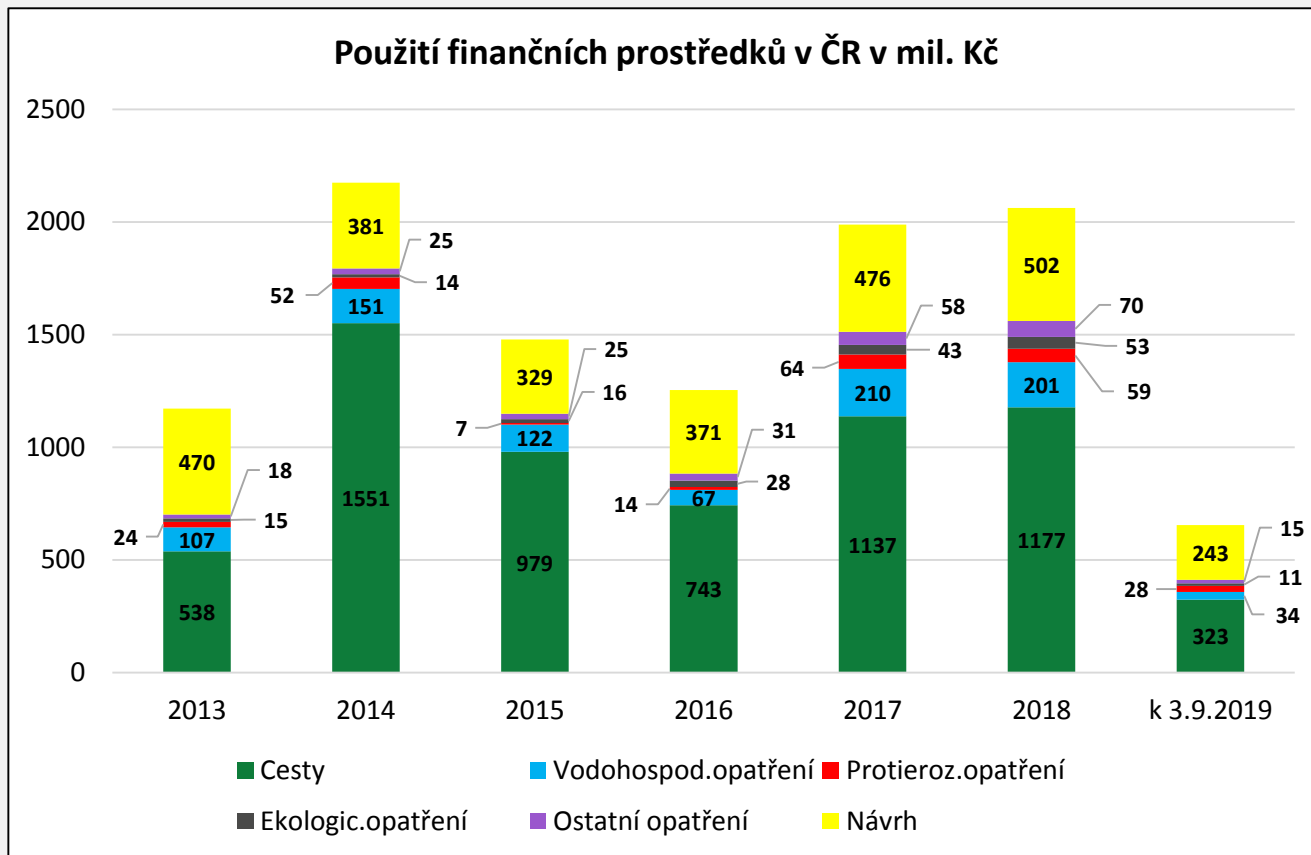
Finance

- Státní rozpočet; EU zdroje – PRV, OPŽP
- od roku 1994 vynaloženo více než **24 mld. Kč** na návrhy pozemkových úprav a následné realizace
 - od vzniku SPÚ (2013) jde o částku cca **8,7 mld. Kč**



POZEMKOVÉ ÚPRAVY

Finance



PEO od roku 2013

- cca 250 mil. Kč
- cca 135 ha (celkově 760 ha)



- **8 komisí**
- **Cca 75 členů**
- **Pravidelné vzdělávání**
- **Expertní posuzování – v náročnějších případech**
- **Zvyšováním kvality předkládaných dokumentací a ochota zpracovatelů zjištěné nedostatky opravit**
- **Minimalizace prostorových parametrů návrhu prvků PSZ**
- **V roce 2018 – posouzeno cca 250 dokumentací a uplatněno cca 7000 připomínek**



Možnosti Filtrovat podle rozsahu mapy Přiblížit na Vymazat výběr Obnovit

ID_PU	KOD_KU	KATEGORIE	OPATŘENÍ	OZNACENÍ	TYP	MULTIFUNKCE	MULTIFUNKCE_P	POVRCH	SÍRKA	POZNAMKA	Editor_prijmeni	ZMĚNĚNO	ROK	INVESTOR	DODAVATEL
867	653314	ZP	CES	RCV 12	vedlejší		zprístupnění zemědělských pozemků	šterkový	3,5		brizova	6/14/2018 15:10	2009	SPU	
867	653314	ZP	CES	RCV 11	vedlejší		zprístupnění pozemků a chatové osady	asfaltové/asfaltob	3,5		brizova	6/18/2018 13:16	2002	SPU	
867	653314	ZP	CES	RCH 2	hlavní		spojnice Sejdké Lhoty a Hněvšína	asfaltové/asfaltob	3,5	vybudovat mostek přes potok Tetřevník	brizova	6/18/2018 13:12	2002	SPU	
867	653314	ZP	CES	NCV 21	vedlejší		zprístupnění	asfaltové/asfaltob			brizova	6/18/2018 13:37	2009	SPU	

5 prvků 1 vybrané

- Státní pozemkový úřad (SPÚ) svou činnost v oblasti pozemkových úprav v maximální možné míře ztotožnil se strategií MZe v oblasti prevence dopadů klimatických změn. Koncepce pozemkových úprav se na základě této strategie ubírá směrem, který si klade za cíl zaměřit se na aktivity napomáhající snižovat v krajině dopady povodní i sucha s dlouhodobým účinkem.
- Státní pozemkový úřad si proto stanovil následující postupy:
 - přednostní řešení pozemkových úprav v územích ohrožených dopady klimatických změn, komplexní pozemkové úpravy by měly být směřovány především do oblastí ohrožených vodní erozí a nezalesněných oblastí s vysokým rizikem urychleného odtoku
 - uspořádání vlastnických vztahů k pozemkům tak, aby umožnily realizaci opatření z plánů společných zařízení, v rámci kterých se realizují i vodohospodářská a protierozní opatření
 - pomocí jednoduchých i komplexních pozemkových úprav přispívat ke zvyšování retenční schopnosti krajiny prostřednictvím vodohospodářsky a protierozně vhodných úprav struktury pozemků
 - realizační projekty zaměřovat na posílení zadržování vody v krajině, např. návrhy na obnovu a výstavbu rybníků a nádrží



koncepce pozemkových úprav



změna zákona č. 139/2002 Sb., vyhlášky a metodiky

DĚKUJI ZA POZORNOST

Ing. František Pavlík, Ph.D.
Státní pozemkový úřad
f.pavlik@spucr.cz

www.spucr.cz
www.zitkrajinou.cz

