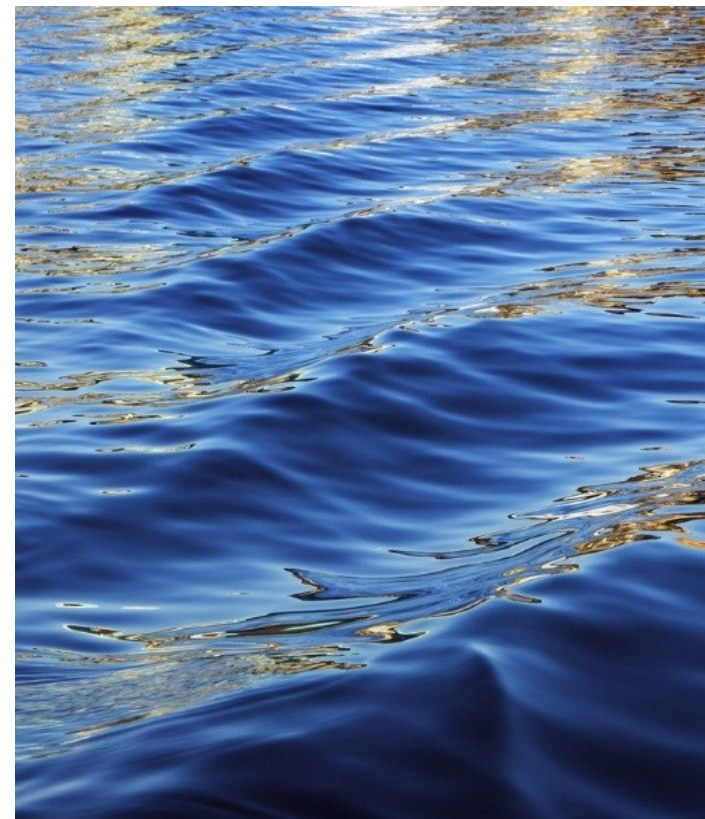




Fyzikální a hydropedologi cké vlastnosti půd ČR

TAČR ZÉTA 06/2019 – 05/2021



Fyzikální a hydropedologické vlastnosti půd ČR

- Financováno z programu TAČR Zéta – podpora aplikovaného výzkumu s podporou studentů VŠ a mladých výzkumných pracovníků
- 2-letý projekt 06/2019 – 05/2021, podpora celkem 2.237.000 Kč
- Spolupráce:
 - FSv ČVUT – hlavní řešitel
 - VÚMOP – další řešitel
 - Sweco Hydroprojekt – další řešitel a jeden ze 2 aplikačních garantů
- Řešitel: Strouhal
- Mentor: Kavka



**FAKULTA
STAVEBNÍ
ČVUT V PRAZE**



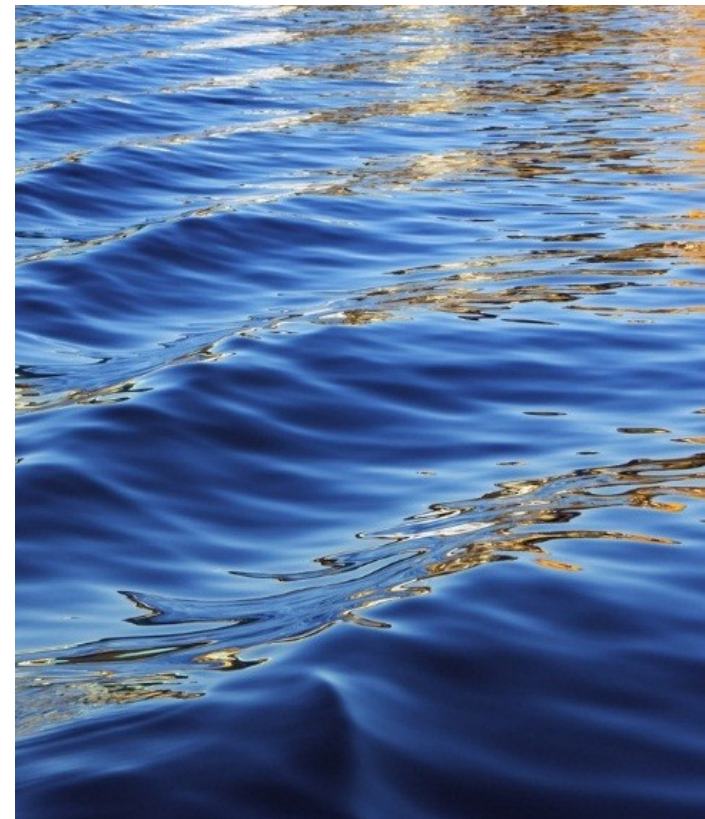
**Výzkumný ústav meliorací
a ochrany půdy, v.v.i.**

SWECO 
Sweco Hydroprojekt

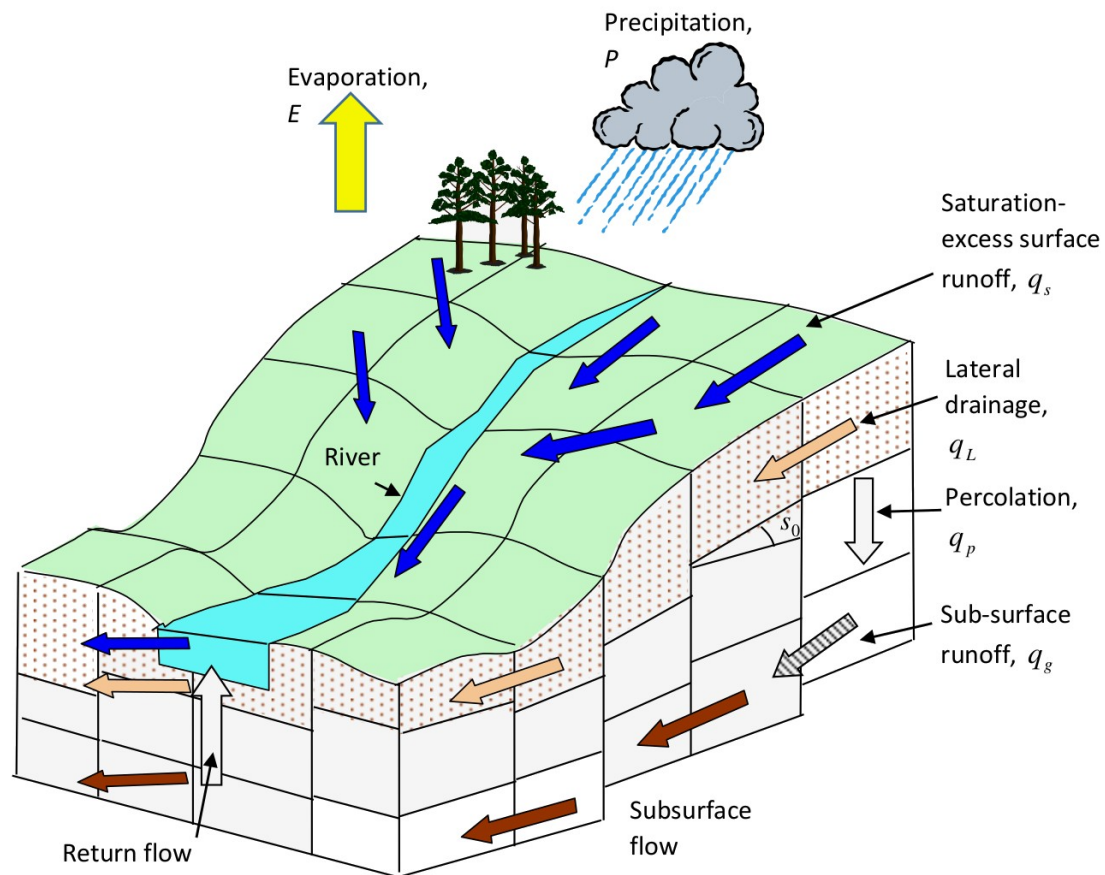


Motivace

Proč je to vůbec zajímavé a k čemu to bude?



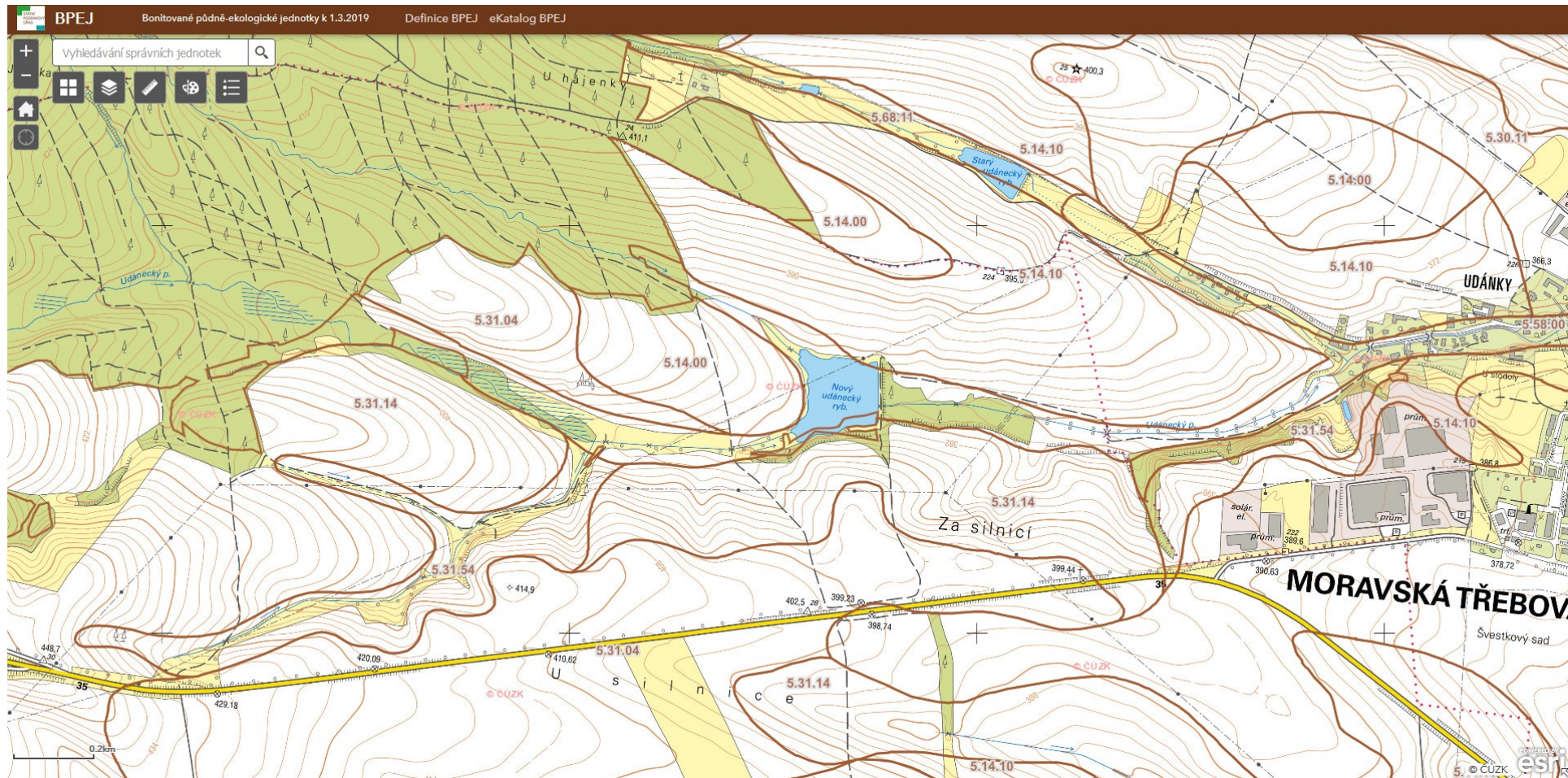
Motivace: Těžký život hydrologa – modeláře



SRážky = **SR**anda
Morfologie = **M**aličkost
Půdní **K**ryt = **P**ís of **K**ejk
Půdy = **P**roblém

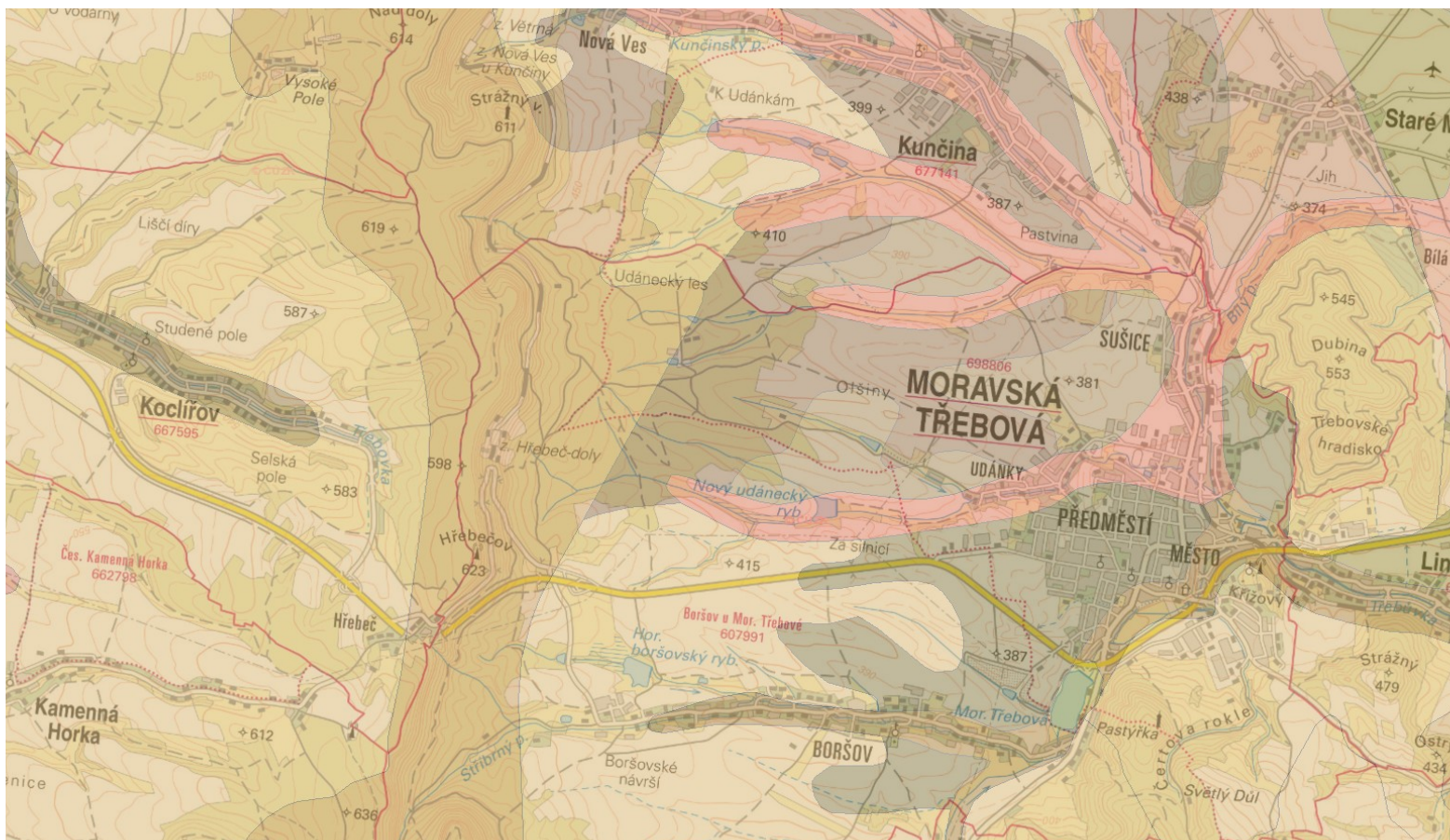
Současné datové zdroje informací o půdách

1) BPEJ (zemědělská půda)



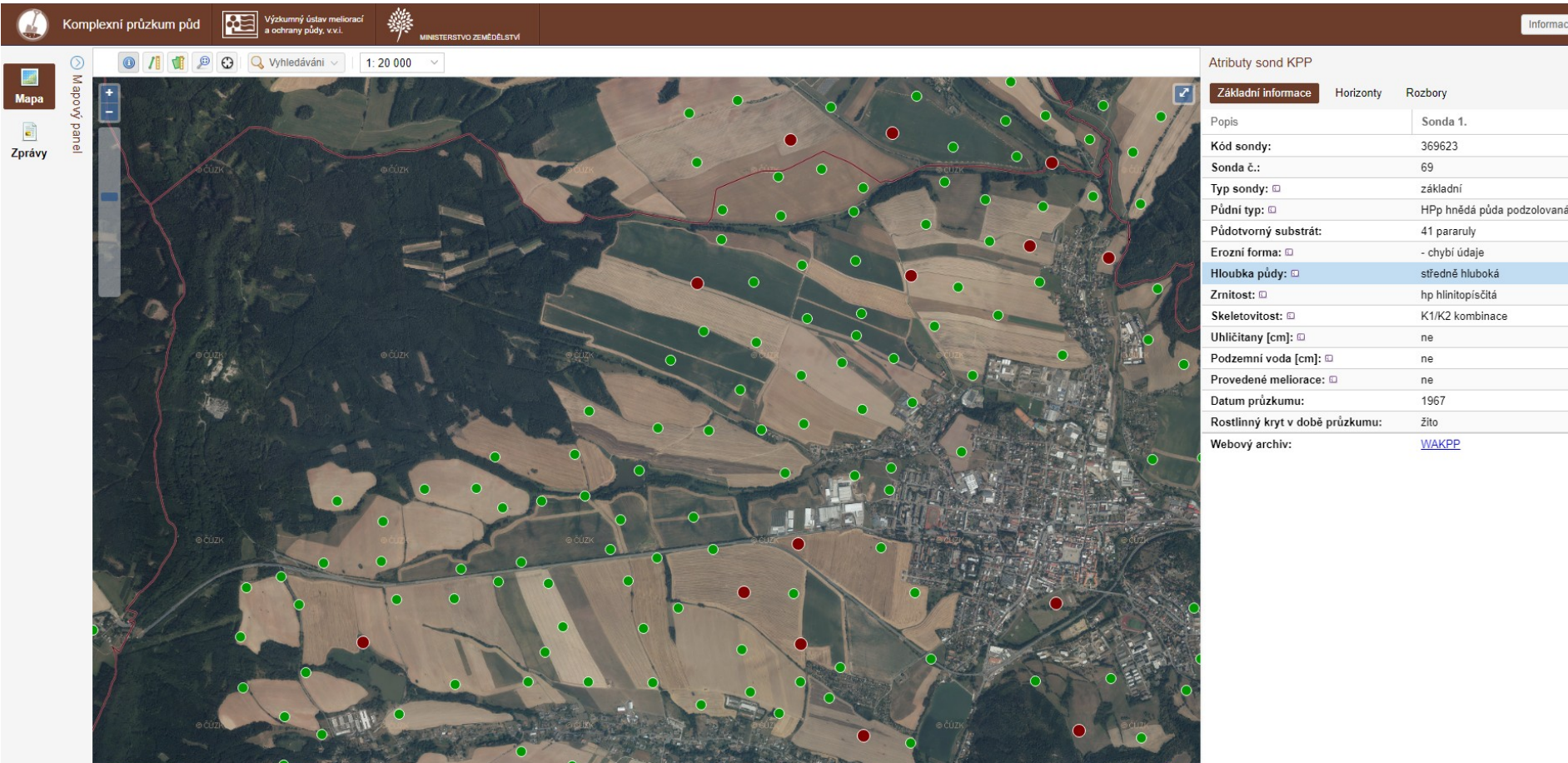
Současné datové zdroje informací o půdách

- 2) KPP – plošné informace (celé území s půdním pokryvem)
 - * 1:200 000 volně dostupná vektorová data
 - * 1:50 000 za úplatu (VÚMOP)



Současné datové zdroje informací o půdách

3) KPP – bodové informace z půdních sond (zemědělská půda)



Komplexní průzkum půd

Výzkumný ústav meliorací a ochrany půdy, v.v.i.

MINISTERSTVO ZEMĚDĚLSTVÍ

Mapa

Zprávy

Mapový panel

Vyhledávání

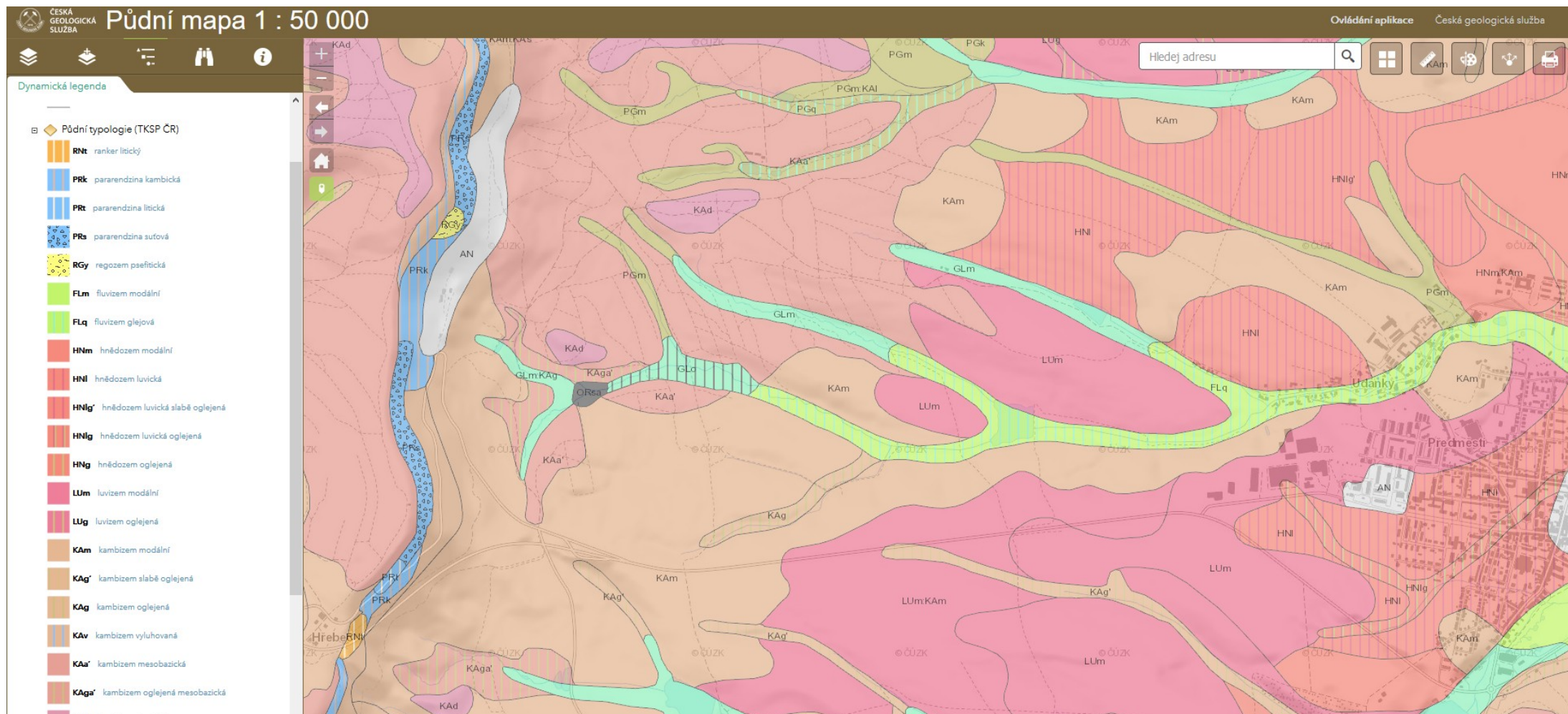
1: 20 000

Atributy sond KPP

Základní informace	Horizonty	Rozbory
Popis		Sonda 1.
Kód sondy:		369623
Sonda č.:		69
Typ sondy:		základní
Půdní typ:		HPp hnědá půda podzolovaná
Půdotvorný substrát:		41 pararuly
Erozní forma:		- chybí údaje
Hloubka půdy:		středně hluboká
Zrnitost:		hp hlinitopísčítá
Skeletovitost:		K1/K2 kombinace
Uhlíčitany [cm]:		ne
Podzemní voda [cm]:		ne
Provedené meliorace:		ne
Datum průzkumu:		1967
Rostlinný kryt v době průzkumu:		žito
Webový archiv:		WAKPP

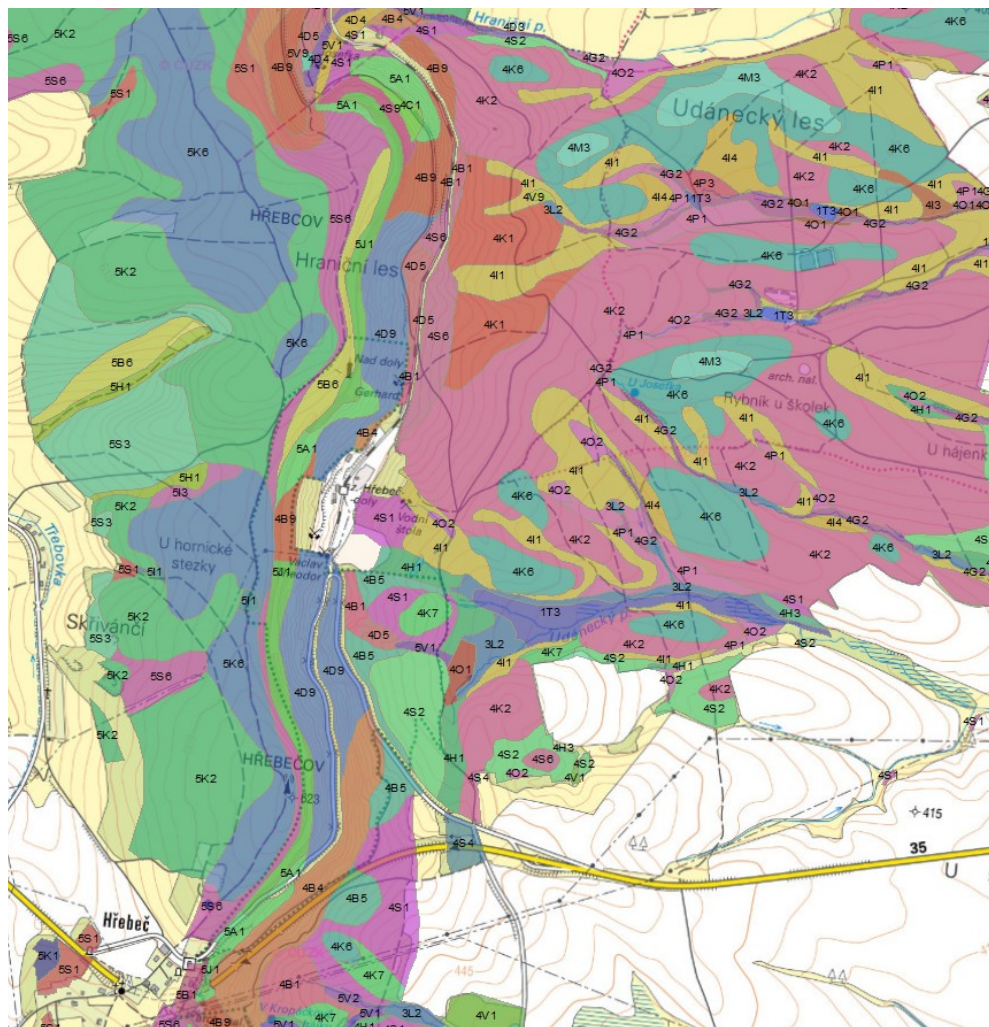
Současné datové zdroje informací o půdách

4) Půdní typologie - ČGS (celé území s půdním pokryvem, v procesu digitalizace)



Současné datové zdroje informací o půdách

6) Typologie lesních porostů – ÚHÚL (klasifikace stanovištních podmínek = HSP)



	A	B	C	D	E	F	G	H
1	LT	PUDA_ZRNI	Zrn_num					
2	OZ1	P	5		Počet z PUDA_ZF			
3	1C1	hp	2		LT	PUDA_ZRNI	Celkem	
4	1C1	hP	2		OZ1	P	1	
5	1C1	p	5		OZ1 Celkem		1	
6	1C1	pH	6		1C1	hp	2	
7	1C1	pH	6			P	1	
8	1C2	H	1			pH	2	
9	1C2	hP	2		1C1 Celkem		5	
10	1C2	hP	2		1C2	H	1	
11	1C2	jH	4			hp	2	
12	1C2	jH	4			jH	2	
13	1C2	pH	6			pH	2	
14	1C2	pH	6			pjH	2	
15	1C2	pjH	8			rH	2	
16	1C2	pjH	8			rjH	1	
17	1C2	rH	10		1C2 Celkem		12	
18	1C2	rH	10		1D1	H	1	
19	1C2	rjH	12			pH	1	
20	1D1	H	1		1D1 Celkem		2	
21	1D1	pH	6		1G1	jH	7	
22	1G1	jH	4			pH	1	
23	1G1	jH	4			pJ	2	
24	1G1	jh	4		1G1 Celkem		10	
25	1G1	jH	4		1G2	j	3	
26	1G1	jH	4			jH	1	
27	1G1	jH	4			pJ	1	

Co chceme dělat?

Hlavním cílem projektu je **odvození konzistentních datových podkladů o půdách na území celé ČR**. Jedná se zejména o **plošně celistvé vrstvy zrnitostí a hydropedologických vlastností**. Dalším cílem je **soustředění dostupných měření hydraulických vlastností půd** a jejich rozšíření a validace terénním měřením v rozsahu odpovídajícím době trvání projektu. **Odvozené datové produkty budou** v rámci projektu publikovány formou certifikované mapy a odborné **veřejnosti poskytnuty na mapovém portálu**. Zveřejnění těchto plošně i kvalitativně konzistentních dat bude přínosem pro projektanty KPÚ, protipovodňové a protierozní ochrany, odborníky státní správy i vědecké pracovníky v environmentálních oborech.

Jak to chceme dělat?

- Shromáždění půdních databází a z nich odvozených produktů
- Prověření existence a shromáždění specializovaných databází (hydraulické vlastnosti)
- Synchronizace dat na lesní a zemědělské půdě
- Odvození plošných datových vrstev z bodových sond řízenou klasifikací
- Rozšíření měření Ks a pokus o odvození PTF
- Tvorba webových služeb a publikace dat

