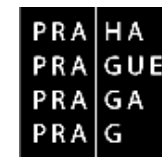


Co je nového na IPR?

GIS Day FSv ČVUT

15.11.2023



IPR ———
PRAHA

DTM Prahy a Středočeského kraje

Stav projektu

- Produkční prostředí: 30.11.2023, verze JVF 1.4.2.1
- Prvotní naplnění daty Prahy a SČK: prosinec 23-leden 24
- Migrace na 1.4.2.3: leden 24
- Zahájení testovacího provozu (aktualizace ZPS): cca únor 2024
- Zahájení pilotního provozu: duben 2024
- Portál DTM Prahy a Středočeského kraje <https://www.dtm-praha-sck.cz/> : 1Q 2024

- Příprava 2. vlny mapování DTM

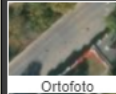



Vrstvy

Vrstvy

- DTM - ZPS
 - Definiční body
 - Bodové objekty
 - Zařízení dopravních staveb
 - Stavby k melioracím pozemků
 - Odběr, jímání vody
 - Stavby, objekty a zařízení k ochraně př...
 - Vodovod
 - Kanalizace
 - Stavba kulturní, sakrální
 - Stavby společné pro více skupin
 - Zařízení staveb
 - Doplnkové zařízení staveb
 - Liniové objekty
 - Geodetické body
 - Irregularní hrud

Podkladové vrstvy

  [Bez podkladu](#)

Základní informace

Dokumentace

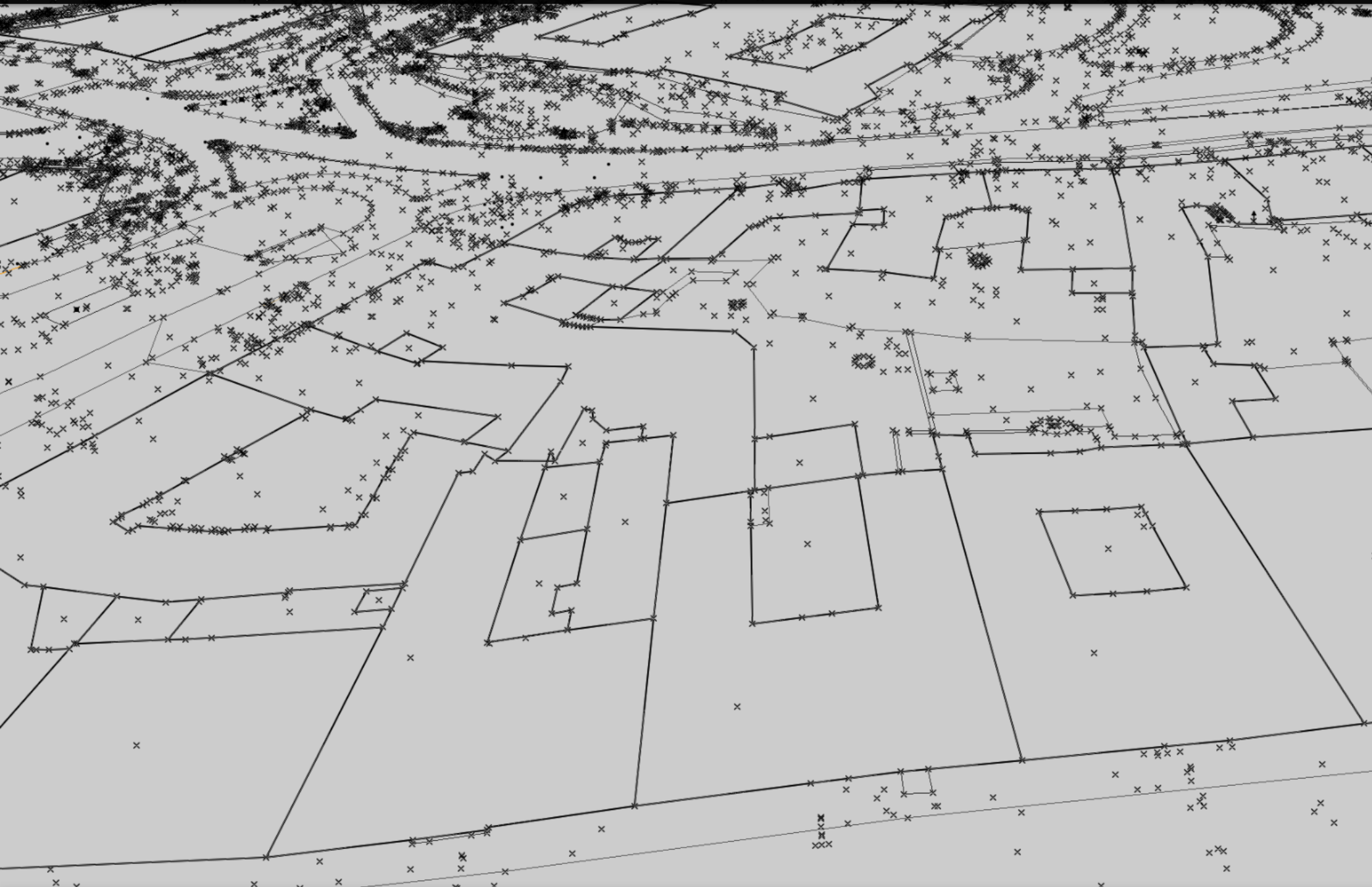
Id
157345

Typ
Aktualizace ZPS

Poznámka
TKP - test Praha

Status
Probíhá aktualizace

[Zobrazit detail dokumentace](#)



Vrstvy

- Zařízení dopravních staveb
- Stavby k melioracím pozemků
- Odběr, jímání vody
- Stavby, objekty a zařízení k ochraně př...
- Vodovod
- Kanalizace
- Stavba kulturní, sakrální
- Stavby společné pro více skupin
- Zařízení staveb
- Doplnkové zařízení staveb
- Liniové objekty
- Geodetické body
 - Identický bod
 - Podrobný bod ZPS
 - Výškový bod na terénu
- Plochy

Podkladové vrstvy

Ortofoto Základní mapa Bez podkladu

Základní informace

Dokumentace

Id: 157345

Typ: Aktualizace ZPS

Poznámka: TKP - test Praha

Status: Probíhá aktualizace

[Zobrazit detail dokumentace](#)

DTM: Historie technické mapy v Praze

Křest knihy: 21.11.2023 15:00, CAMP

326/3

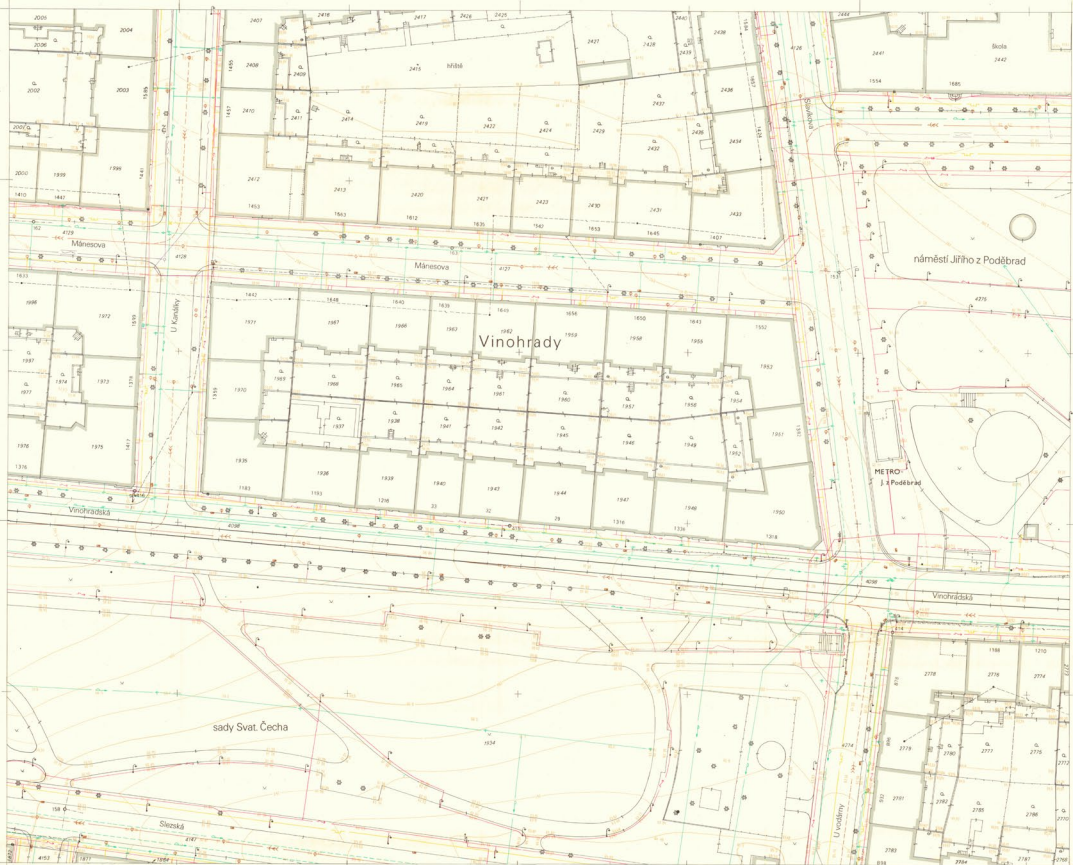
Konformní kataléžové zobrazení (Křivkovec)
Výškový systém jarnasany (CS 1985/3)

NÁRODNÍ VÝBOR HLAVNÍHO MĚSTA PRAHY
TECHNICKÁ MAPA

326/1

Pro volitří partělu státních orgánů
a socialistických organizací
Mlázi město Praha

326/3



326/4

326/4

Rozmnožená právo tříd zmanění, přetřášení, doplnění
a pod. i vyřazeno Národním výborem hlavního města Prahy.

326/1

1:500

Závislostí Geodetů, s. p. Praha
2. vydání Státní úřad geodetický
Výšková Geodetika Praha, s. p. p. 1989

326/3 E

Přaha 6-2/213

326/3



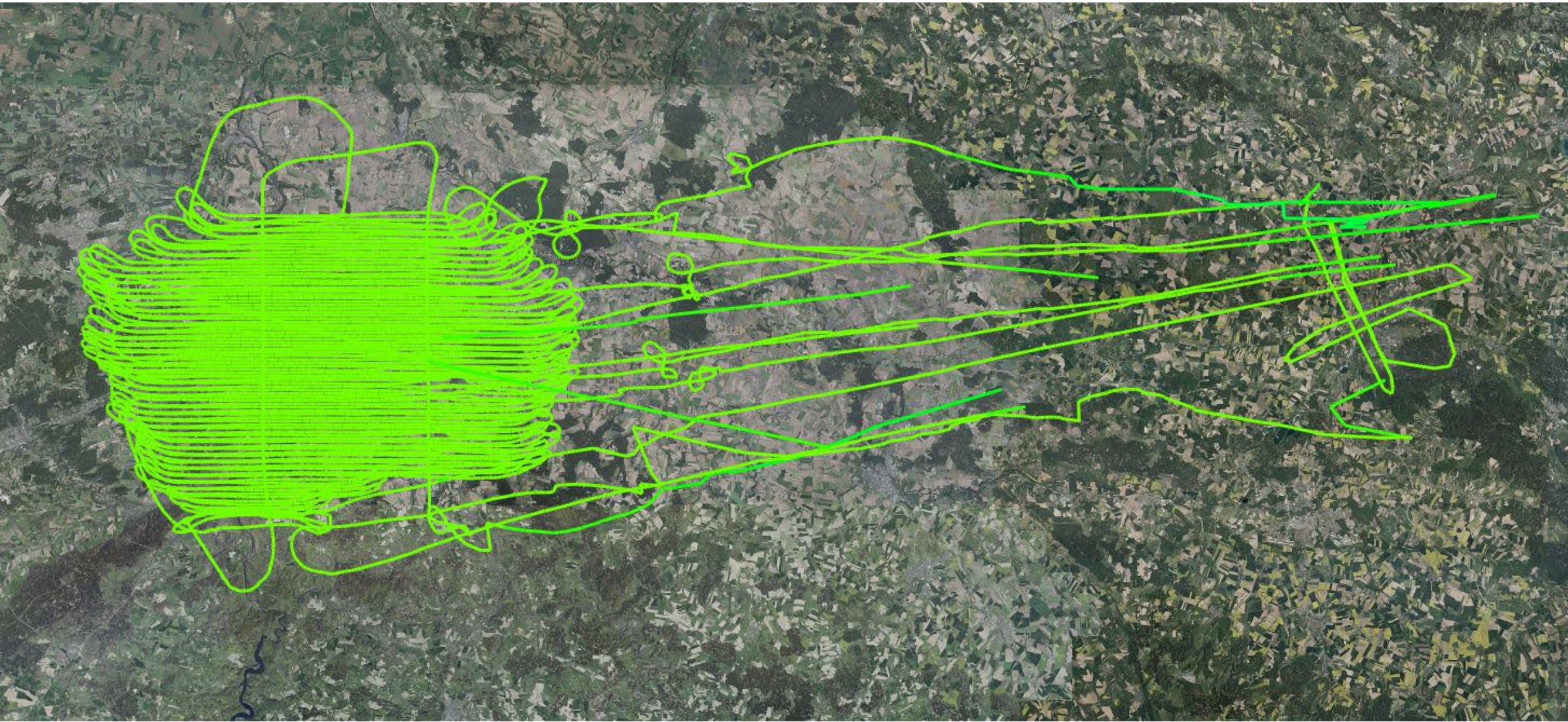
DOTM

1. *[Faded text]*
2. *[Faded text]*
3. *[Faded text]*

4. *[Faded text]* #Elektiv



Šikmé letecké snímkování





Výstupy projektu

- Šikmé letecké měřické snímky
- LIDAR pointcloud 20 bodů/m²
- Digitální model terénu
- Mesh texturovaný model povrchu (SLPK, 3DTiles, Obj)



Geoportál Praha

20.11.2023

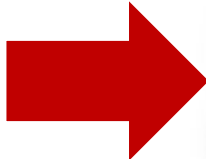
mapy ▾ data ▾ služby ▾ dokumenty ▾ poskytování dat ▾ kontakt cs / eng

geoportal
praha

OTEVŘENÁ DATA MAPOVÉ APLIKACE GEOREPORT [E-VÝDEJ](#) [E-PŘEJÍMKA](#)

Geografická data Prahy na jednom místě.

[Mapa online](#) [Služby](#) [Data](#)



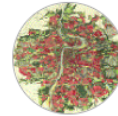
Aplikace



3D model Prahy



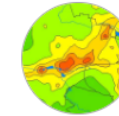
Archiv leteckých snímků (ortofotomap) hl. m. Prahy



Archiv map územních plánů hl. m. Prahy



Atlas ÚAP



Atlas životního prostředí



Cenová mapa stavebních pozemků

GIS DAY Praha: 21.11.2023 9:30 CAMP

Jiří Čtyrský

IPR Praha

ctyrosky@ipr.praha.eu

PRA HA
PRA GUE
PRA GA
PRA G

IPR
PRAHA