



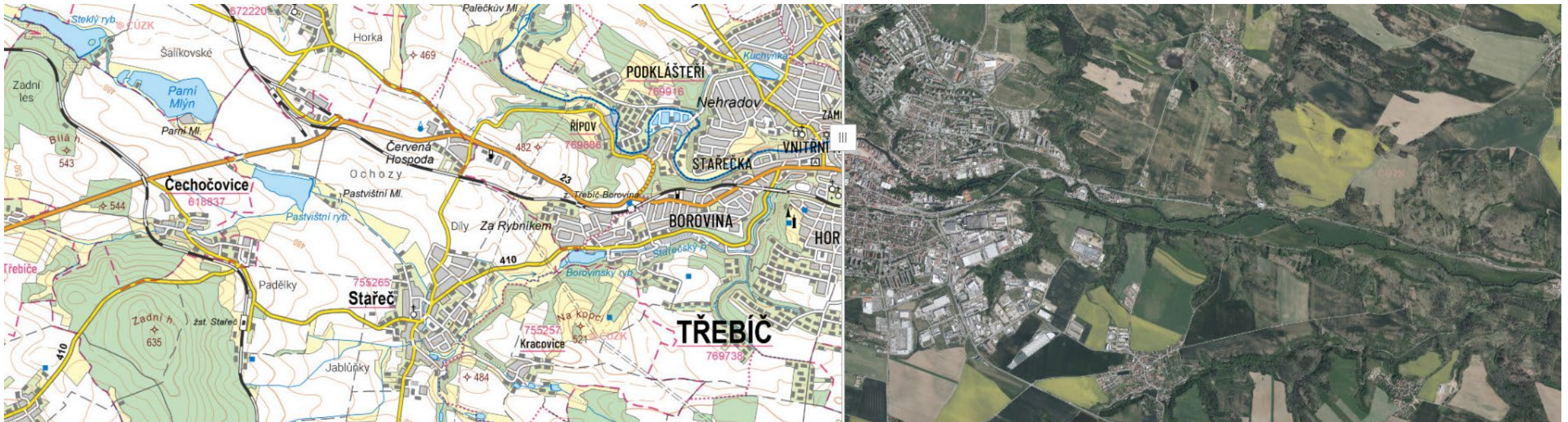
# ZEMĚMĚŘICKÝ ÚŘAD

## PUBLIKACE OTEVŘENÝCH DAT ZEMĚMĚŘICKÉHO ÚŘADU

*Petr Dvořáček*

GISday 2023, FSv ČVUT, 15. 11. 2023

- Změny v legislativě – dopady na publikaci vybraných dat resortu ČÚZK
- Otevření dat z produkce Zeměměřického úřadu
- Nová řada map státního mapového díla
- Otevření dat – s tím související úpravy v jejich poskytování



Na webu ČÚZK:

<https://www.cuzk.cz/>



Postupný rozvoj publikace otevřených dat v resortu Českého úřadu zeměměřického a katastrálního (ČÚZK) :

- Údaje základního registru územní identifikace, adres a nemovitostí (RÚIAN), podmnožina těchto údajů, představující témata „Katastrální parcely“, „Budovy“, „Adresy“ a „Územní členění“ směrnice INSPIRE (od 2012 v souvislosti s implementací systému základních registrů.)
- Katastrální mapy (od 2014 v souvislosti s novým katastrálním zákonem)
- Další data, **zejména pak na základě novely zeměměřického zákona<sup>2)</sup>**

1) Otevřenými daty (Open Data) se rozumí data v otevřeném a strojově čitelném formátu zpřístupněná v Národním katalogu otevřených dat (podle zákona č. 106/1999 Sb., o svobodném přístupu k informacím), v současné době ve správě DIA

2) Zákon č. 200/1994 Sb. o zeměměřictví a o změně a doplnění některých zákonů souvisejících s jeho zavedením

Ročník 2023



# SBÍRKA ZÁKONŮ

ČESKÁ REPUBLIKA

Částka 48

Rozeslána dne 5. dubna 2023

Cena Kč 114,-

O B S A H:

87. Zákon o dozoru nad trhem s výrobky a o změně některých souvisejících zákonů (zákon o dozoru nad trhem s výrobky)

88. Zákon, kterým se mění zákon č. 200/1994 Sb., o zeměměřictví a o změně a doplnění některých zákonů souvisejících s jeho zavedením, ve znění pozdějších předpisů, a zákon č. 47/2020 Sb., kterým se mění zákon č. 200/1994 Sb. o zeměměřictví a o změně a doplnění některých zákonů souvisejících s jeho zavedením, ve znění pozdějších předpisů, zákon č. 183/2006 Sb., o územním plánování a stavebním řádu (stavební zákon), ve znění pozdějších předpisů, a další související zákony, ve znění pozdějších předpisů

89. Nařízení vlády, kterým se mění nařízení vlády č. 221/2019 Sb., o provedení některých ustanovení zákona o investičních pobídkách, ve znění pozdějších předpisů

Nabytí účinnosti dnem  
1. července 2023

**ZÁKON č. 88** ze dne 8. března 2023, **kterým se mění zákon č. 200/1994 Sb., o zeměměřictví** a o změně a doplnění některých zákonů souvisejících s jeho zavedením, ve znění pozdějších předpisů, a zákon č. 47/2020 Sb., kterým se mění zákon č. 200/1994 Sb., o zeměměřictví a o změně a doplnění některých zákonů souvisejících s jeho zavedením, ve znění pozdějších předpisů, zákon č. 183/2006 Sb., o územním plánování a stavebním řádu (stavební zákon), ve znění pozdějších předpisů, a další související zákony, ve znění pozdějších předpisů.

## § 5

### Poskytování výsledků zeměměřických činností

(1) Zeměměřický úřad zveřejňuje údaje databáze, ortofota České republiky, státního mapového díla, databázového souboru geografického názvosloví a bodových polí bezplatně jako otevřená data<sup>16)</sup>. To neplatí, jde-li o údaje, k nimž je přístup vyloučen nebo omezen z důvodů ochrany kritické infrastruktury podle krizového zákona.

16) § 3 odst. 11 zákona č. 106/1999 Sb., o svobodném přístupu k informacím, ve znění pozdějších předpisů.“

-> Změna prováděcí vyhlášky č. 31/1995 Sb.

-> Nové – **Nařízení vlády č. 159/2023 Sb.**, o stanovení geodetických referenčních systémů závazných na celém území České republiky, databází geodetických a geografických údajů a státních mapových děl vytvářených pro celé území České republiky a zásadách jejich používání – nahrazuje předchozí **NV č. 430/2006 Sb.**

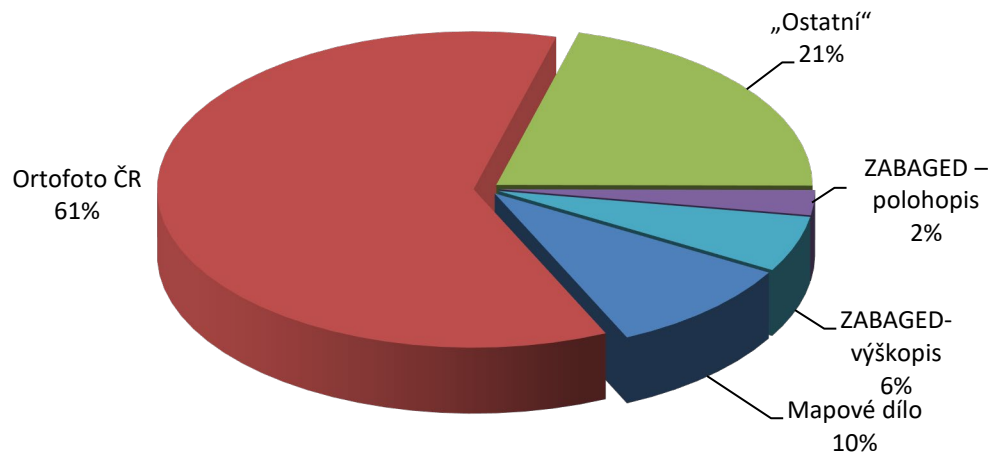


Směrnice Evropského parlamentu a Rady (EU)2007/2 ze dne 14. března 2007 o zřízení Infrastruktury pro prostorové informace v Evropském společenství (INSPIRE).

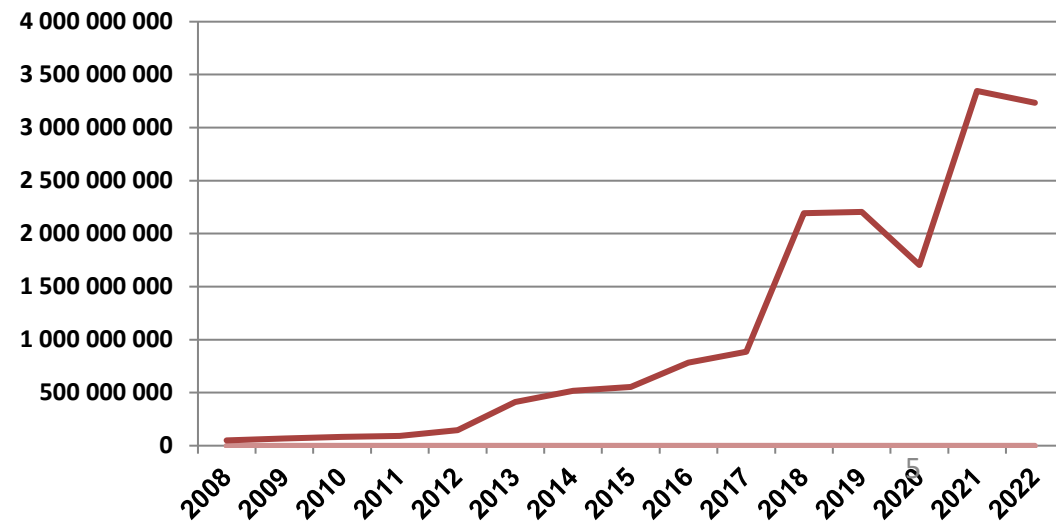
➔ „Členské státy by proto měly **bezplatně** zpřístupnit přinejmenším **služby pro vyhledávání** a, za určitých zvláštních podmínek, **prohlížení** souborů prostorových dat.“

Zákon 123/1998 Sb. „o právu na informace o životním prostředí“, novelou č. 380/2009:

➔ „Vyhledávací a prohlížecké služby založené na prostorových datech včetně dat jsou zpřístupňovány **bezplatně**.“



Vývoj požadavků na webové služby 2008-2022



**Geoportál ČÚZK**  
přístup k mapovým produktům a službám resortu

Vítejte Aplikace Data Služby INSPIRE Otevřená data

Katastr nemovitostí RÚIAN ZABAGED® - polohopis ZABAGED® - výškopis Ortofoto Mapy Bodová pole Geonames LMS Archiválie Tisky

Nyní jste zde: Data

**Otevřená data**

- Katastr nemovitostí**  
Katastr nemovitostí České republiky
- RÚIAN**  
Registr územní identifikace, adres a nemovitostí
- ZABAGED® - polohopis**  
Základní báze geografických dat České republiky
- ZABAGED® - výškopis**  
Výškopis České republiky
- Ortofoto**  
Ortofotografické zobrazení České republiky
- Mapy**  
Státní mapové dílo
- Bodová pole**  
Databáze bodových polí České republiky
- Geonames**  
Databáze geografických jmen České republiky

**Ostatní datové sady**

- Letecké měřické snímky**  
Archivní i aktuální letecké měřické snímky
- Archiválie**  
Archiválie Ústředního archivu zeměměřictví a katastru

**Novinky o datových sadách**

**31.08.2023**  
Nové letecké snímky v aplikaci Archiv  
Aplikace Archiv byla doplněna o nově naskenované archivní letecké měřické snímky z let 1974, 1993 a 1994.  
[Více](#)

**11.04.2023**  
Rozšíření nabídky otevřených dat  
Na základě novely zákona č. 200/1994 Sb., o zeměměřictví a o změně a doplnění některých zákonů souvisejících s jeho zavedením, zveřejní Zeměměřický úřad od 1. 7. 2023 údaje ZABAGED®, ortofota České republiky, státního mapového díla, databázového souboru geografického názvosloví a bodových polí bezplatně jako otevřená data.  
[Více](#)

[Archiv aktualit](#)

Již dříve otevřená data ČÚZK

- Katastr nemovitostí
- RÚIAN
- Data50, Data200

Od 1. 7. 2023 data z produkce ZÚ

- **ZABAGED® - polohopis**
- **ZABAGED® - výškopis**
- **Ortofoto ČR**
- **Státní mapové dílo – Základní topografické mapy České republiky v měřítkách 1 : 5 000, 1 : 10 000, 1 : 25 000, 1 : 50 000, 1 : 100 000, 1 : 250 000, Mapa ČR v měřítku 1 : 500 000**
- **Mapa ČR v měřítku 1 : 1 000 000**
- **Data50, Data250**
- **Databázový soubor Geonames**
- **Bodová pole**
- **Datové sady harmonizované dle prováděcích pravidel INSPIRE (zejm. ze zdrojových dat ZABAGED®, Geonames, Ortofoto ČR aj.)**

Poskytována jsou otevřená data pod licencí [Creative Commons CC-BY 4.0](https://creativecommons.org/licenses/by/4.0/)

**LMS a Archiválie nejsou otevřená data**

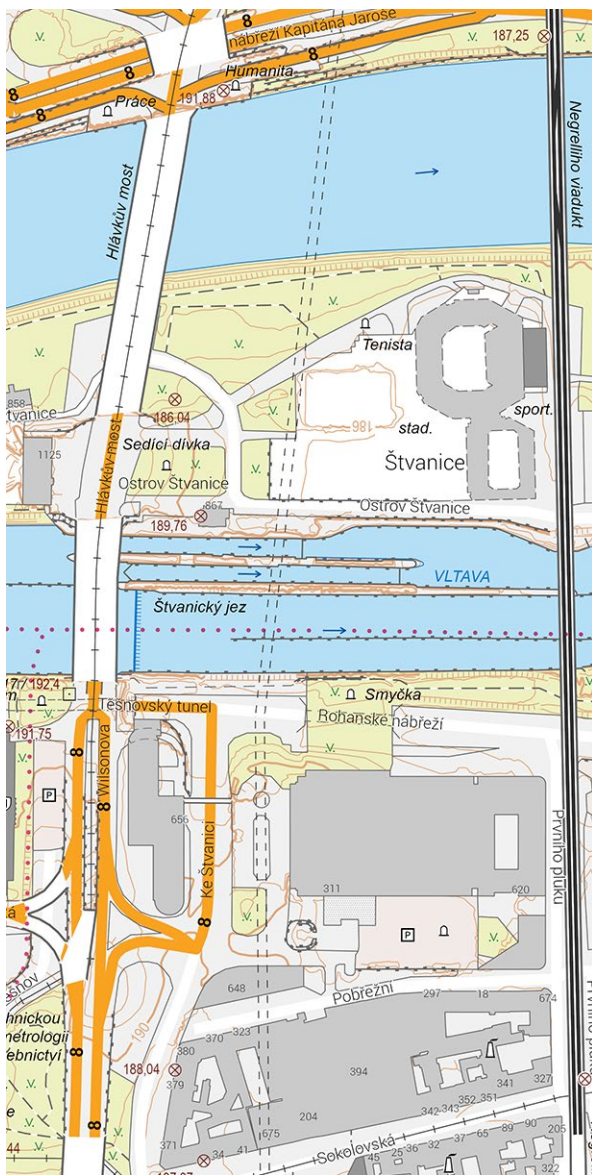


**NOVÁ ŘADA STÁTNÍHO MAPOVÉHO DÍLA  
Z PRODUKCE ZEMĚMĚŘICKÉHO ÚŘADU**

## OD 1. 7. 2023 BYLO ZAVEDENO NOVÉ STÁTNÍ MAPOVÉ DÍLO

Základní topografické mapy České republiky v měřítkách 1 : 5000, 1 : 10 000, 1 : 25 000, 1 : 50 000, 1 : 100 000 a 1 : 250 000 zpracované v souřadnicovém referenčním systému JTSK

Základní topografické mapy České republiky v měřítkách 1 : 10 000, 1 : 25 000, 1 : 50 000, 1 : 100 000 a 1 : 250 000 zpracované v souřadnicovém referenčním systému ETRS89-TMzn



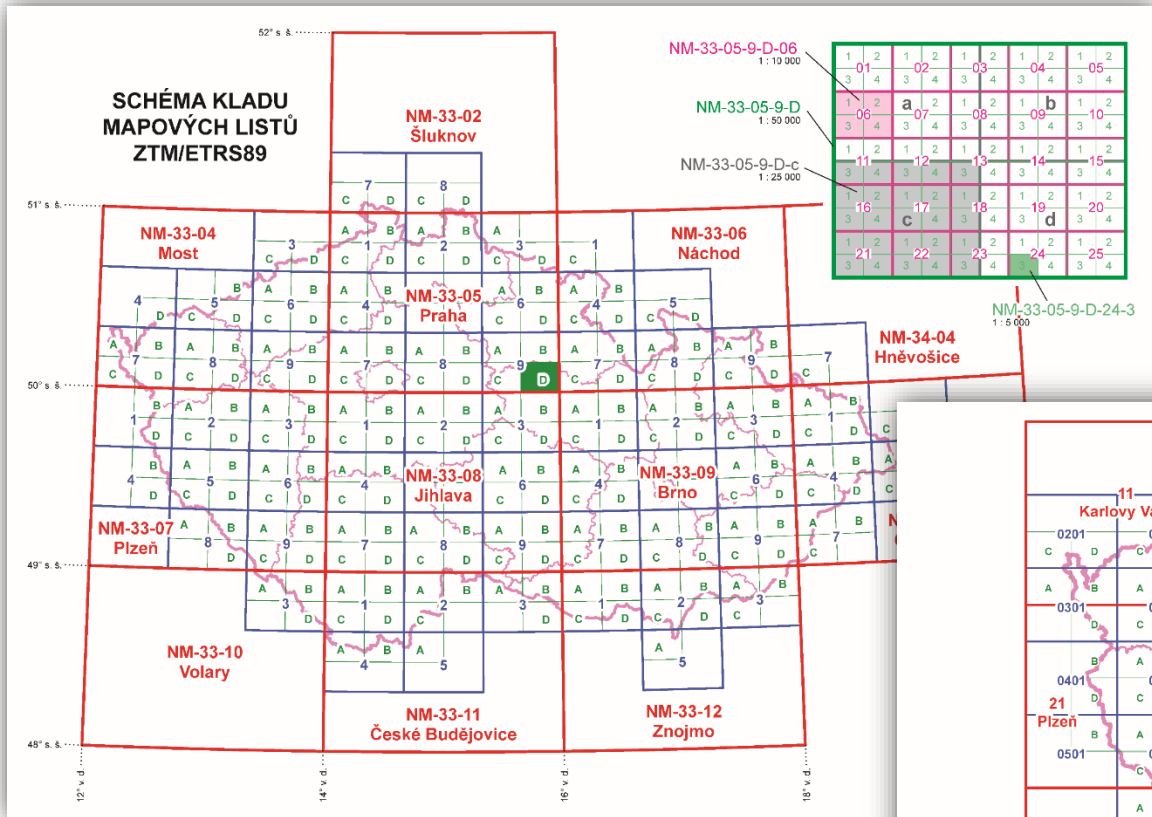
- **NÁHRADA SM 5 (S POLOHOPISEM ZALOŽENÝM NA DATECH KATASTRU NEMOVITOSTÍ) TOPOGRAFICKOU MAPOU V MĚŘÍTKU 1 : 5000 S POLOHOPISEM ZALOŽENÝM NA DATECH ZABAGED® – ROZŠÍŘENÍ MĚŘÍTKOVÉ ŘADY O TOPOGRAFICKOU MAPOU NA POMEZÍ VELKÉHO A STŘEDNÍHO MĚŘÍTKA**
- **ZMĚNA MĚŘÍTKA 1 : 200 000 NA MĚŘÍTKO 1 : 250 000 (PŘIZPŮSOBENÍ PŘEVLÁDAJÍCÍMU STANDARDU V EVROPĚ)**
- **ÚPRAVA OBSAHU A ZNAČKOVÉHO KLÍČE – OBOHACENÍ A SJEDNOCENÍ**
- **ZMĚNA KLADU MAPOVÝCH LISTŮ – S-JTSK VYCHÁZEJÍCÍ Z PRAVOÚHLÝCH SOUŘADNICOVÝCH OS S-JTSK A ETRS89-TMZN NAVAZUJÍCÍ NA INSPIRE GRID**
- **DISTRIBUOVANÁ DATA (OBDÉLNÍKOVÉ RASTRY, TISKOVÁ PDF, VEKTORY)**
- **PODOBA TIŠTĚNÉ MAPY**

Přístup k otevřeným datům

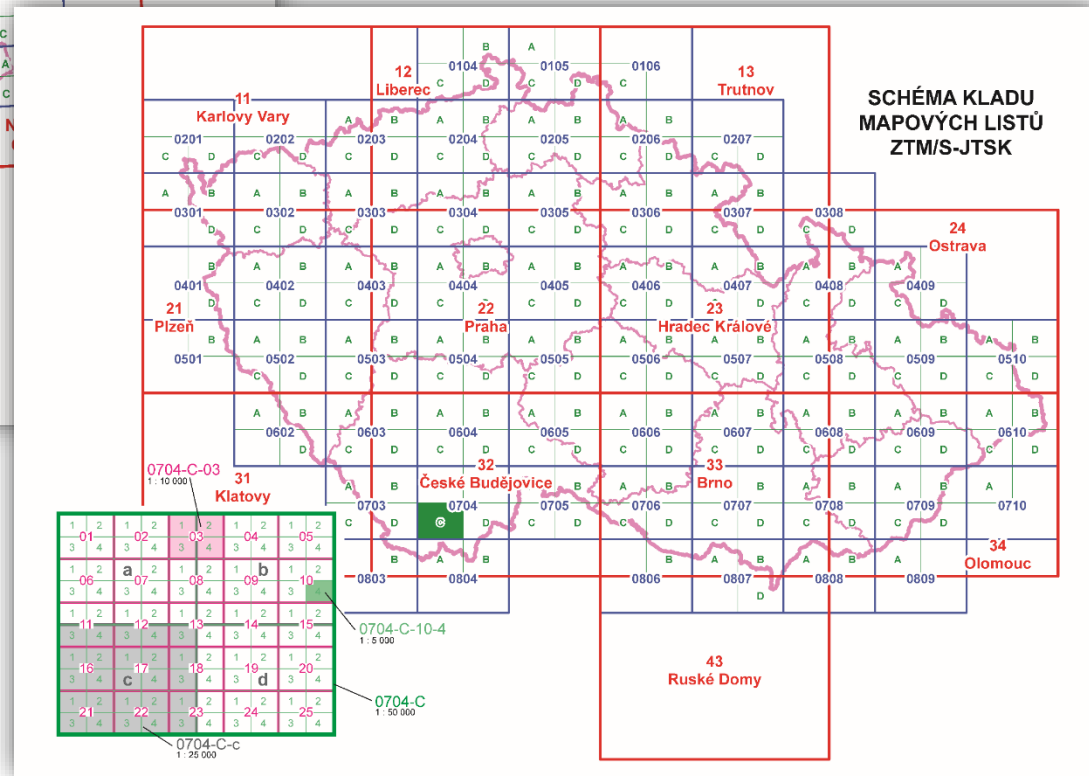




# Klad mapových listů

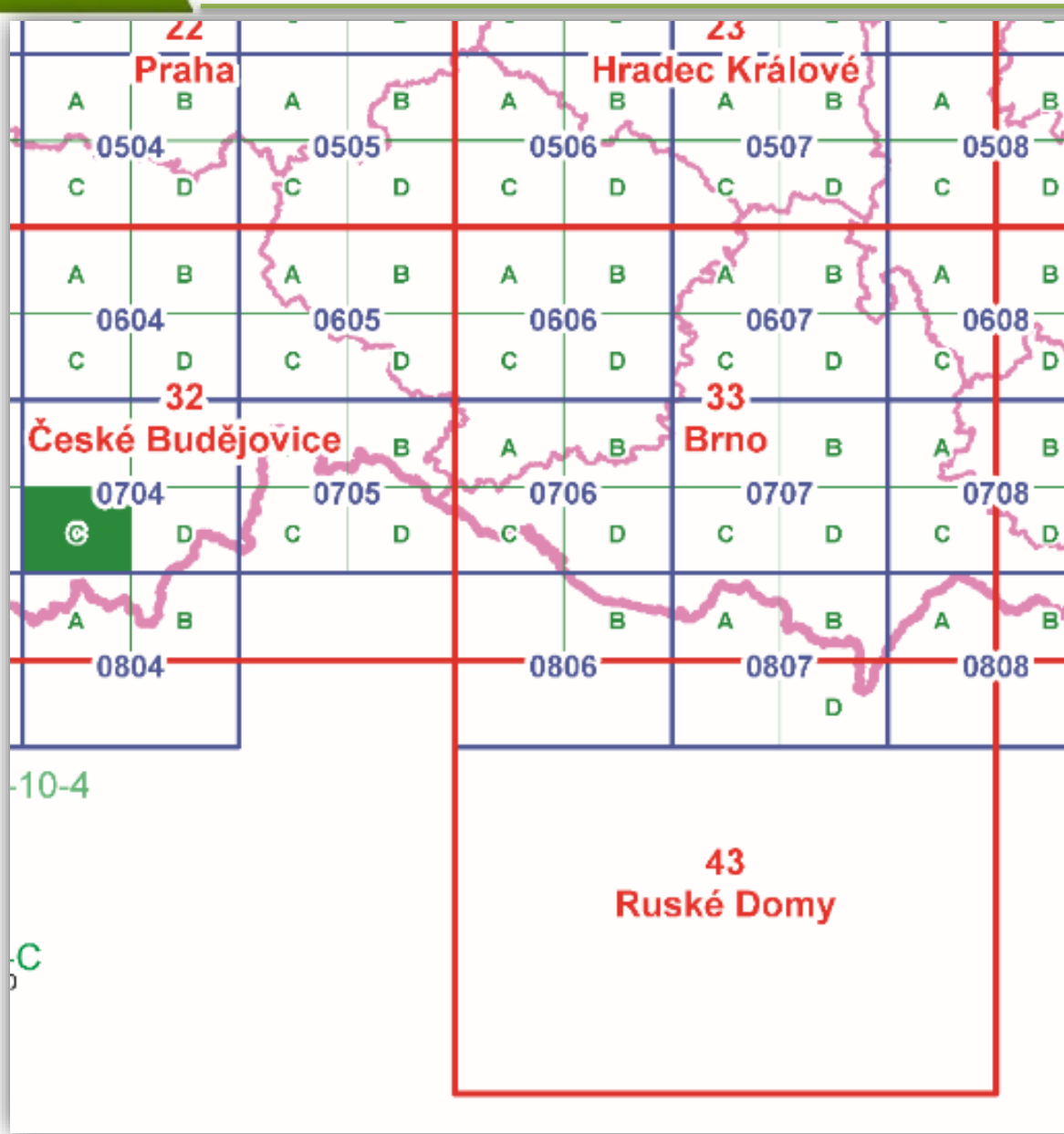


- KOMPATIBILITA S INSPIRE
- NÁVAZNOST NA SMD DALŠÍCH EVROPSKÝCH STÁTŮ

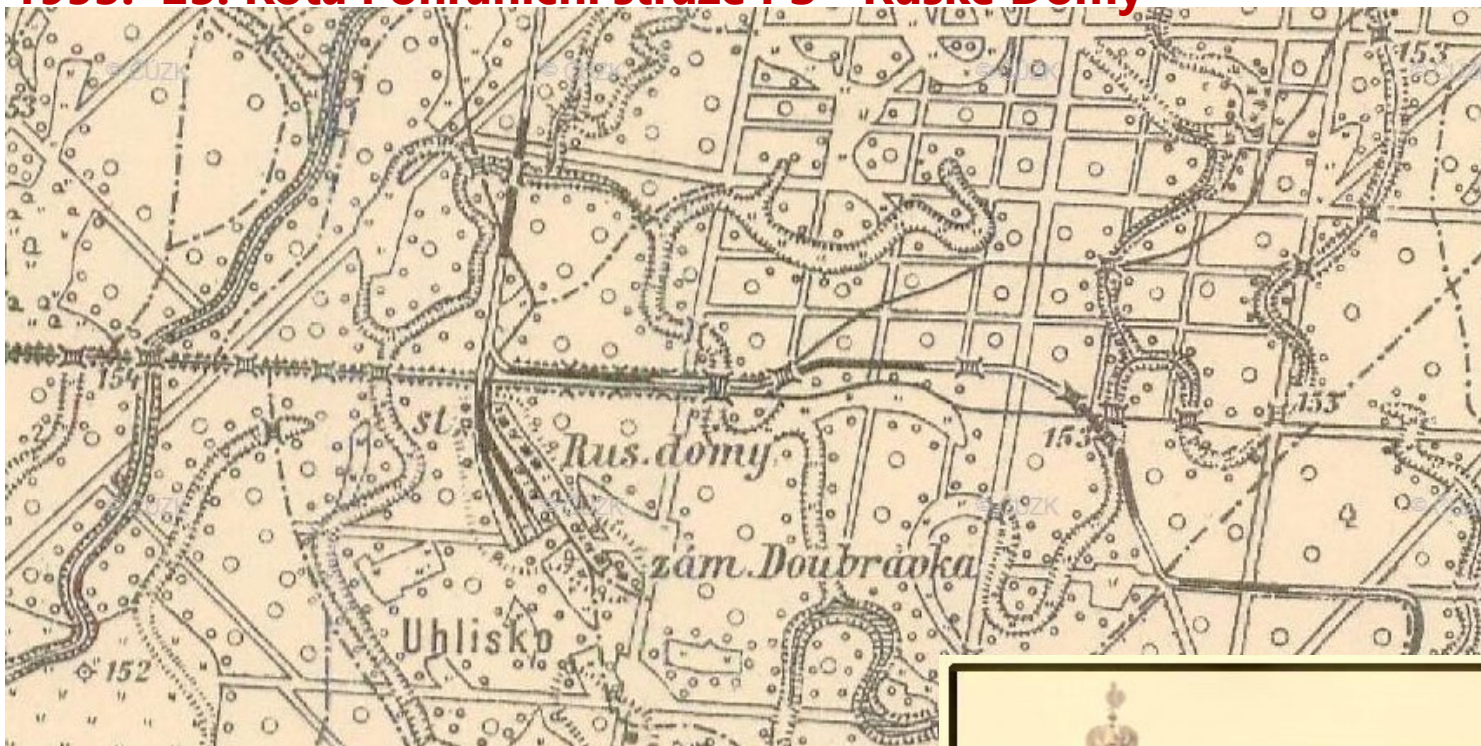


- SEKČNÍ RÁMY MAPOVÝCH LISTŮ JSOU ROVNOBĚŽNÉ SE SOUŘADNICOVÝMI OSAMI S-JTSK
- NÁVAZNOST NA MAPY VELKÉHO MĚŘÍTKA

# 43 Ruské Domy a 0807-D Ruské Domy

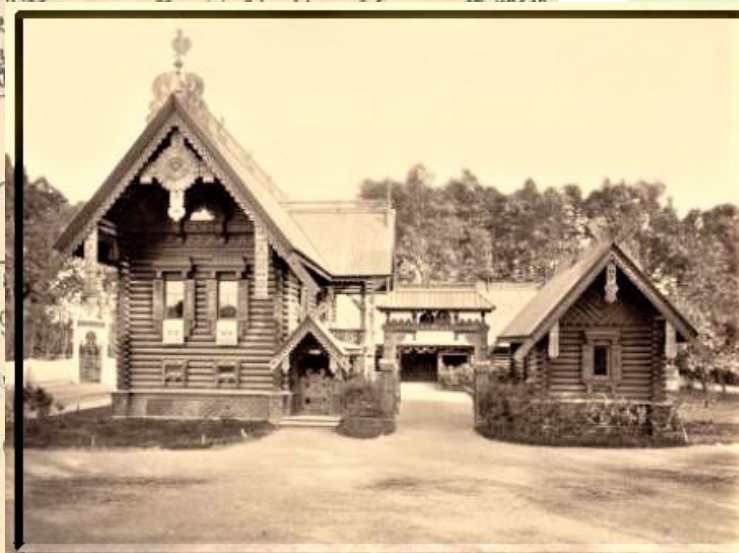


## 1953: 23. Rota Pohraniční stráže PS - Ruské Domy



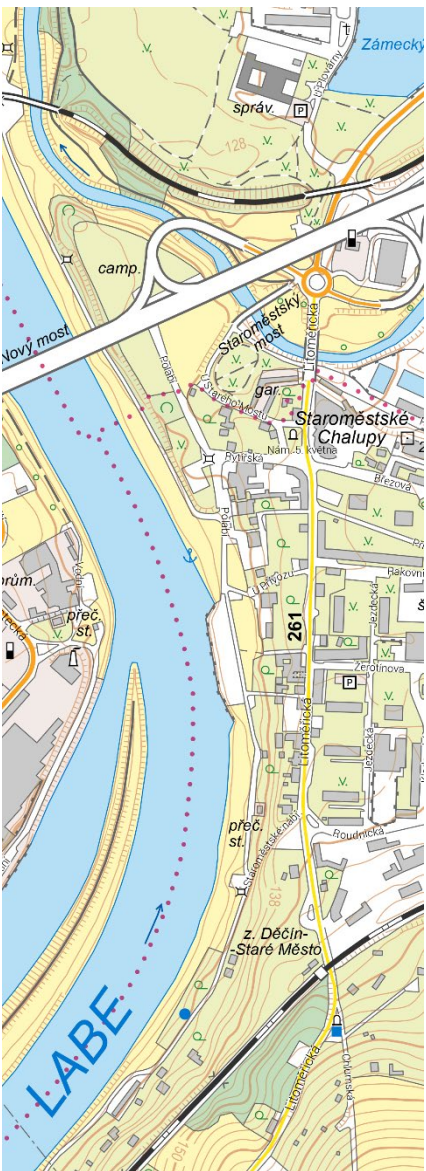
**Malý ruský dům**  
známý dnes jako lovecká chata Dúbravka

1:25.000 čili 1 cm = 250 m nebo 3 cm  
100 0 200 400 600 800 1000 1200  
100 0 200 400 600 800 1000 1200 1400 1600  
Reambulováno v roce 19...  
Vojenský zeměpisný ústa...  
Rozmnožování vyhrazen...  
8. vydání.





- **KOMPLEXNÍ DIGITÁLNÍ GEOGRAFICKÝ MODEL ÚZEMÍ ČR ZABAGED®**
- **DATABÁZE GEOGRAFICKÝCH JMEN ČR GEONAMES**
- **DATABÁZE BODOVÝCH POLÍ**
- **DIGITÁLNÍ MODEL RELIÉFU 5. GENERACE DMR 5G PRO ODVOZENÍ NOVÝCH VRSTEVNIC**
- **SOUŘADNICOVÉ REFERENČNÍ SYSTÉMY**
  - **KILOMETROVÁ SÍŤ S-JTSK**
  - **KILOMETROVÁ SÍŤ ETRS89-TMZN**
  - **ZEMĚPISNÁ SÍŤ ETRS89-TMZN**
  - **HODNOTA ROZDÍLU ZEMĚPISNÉ SÍŤE S-JTSK VŮČI ETRS89-TMZN**
  - **HODNOTA ROZDÍLU EVROPSKÉHO VÝŠKOVÉHO REFERENČNÍHO SYSTÉMU (EVRS) A ELIPSOIDICKÝCH VÝŠEK V SYSTÉMU ETRS89 VŮČI BPV**



## Cíle úpravy značkového klíče

- **OBOHACENÍ ZNAČKOVÉHO KLÍČE O NOVÉ PRVKY NEBO ATRIBUTY ZE ZABAGED®**
- **SJEDNOCENÍ ZNAČKOVÉHO KLÍČE NAPŘÍČ VŠEMI MĚŘÍTKY (VČETNĚ NOVĚ VZNIKLÉ ZTM 5)**
- **PŘIZPŮSOBENÍ ZNAČKOVÉHO KLÍČE AUTOMATIZOVANÉMU PROCESU TVORBY MAP A PŘEDCHÁZENÍ POTŘEBY RUČNÍCH ÚPRAV**
  - **JEMNĚJŠÍ KRESBA (ROZMĚRŮ ZNAČEK), ABY SE PŘEDCHÁZELO KOLIZÍM PRVKŮ**
  - **ZMĚNA BAREV NĚKTERÝCH ZNAČEK (NAPŘ. VÝŠKOPISNÉ PRVKY HNĚDĚ, INFORMACE TÝKAJÍCÍ SE DRUHOVÉ SKLADBY POROSTŮ ZELENĚ)**

### Letiště

Veřejné



Neveřejné



Plocha pro SLZ



Osamělý strom



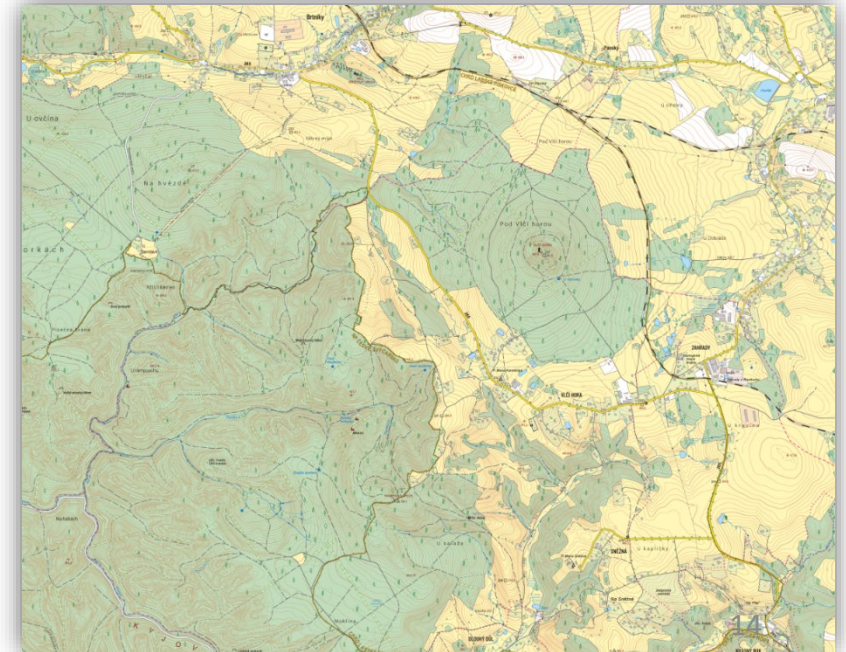
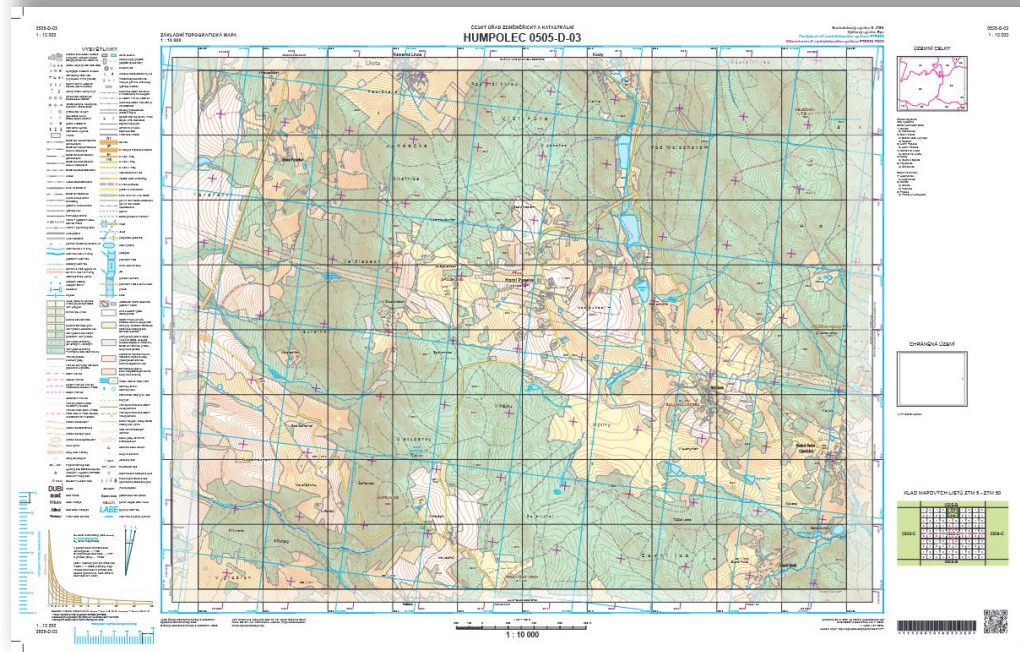
Osamělý lesík



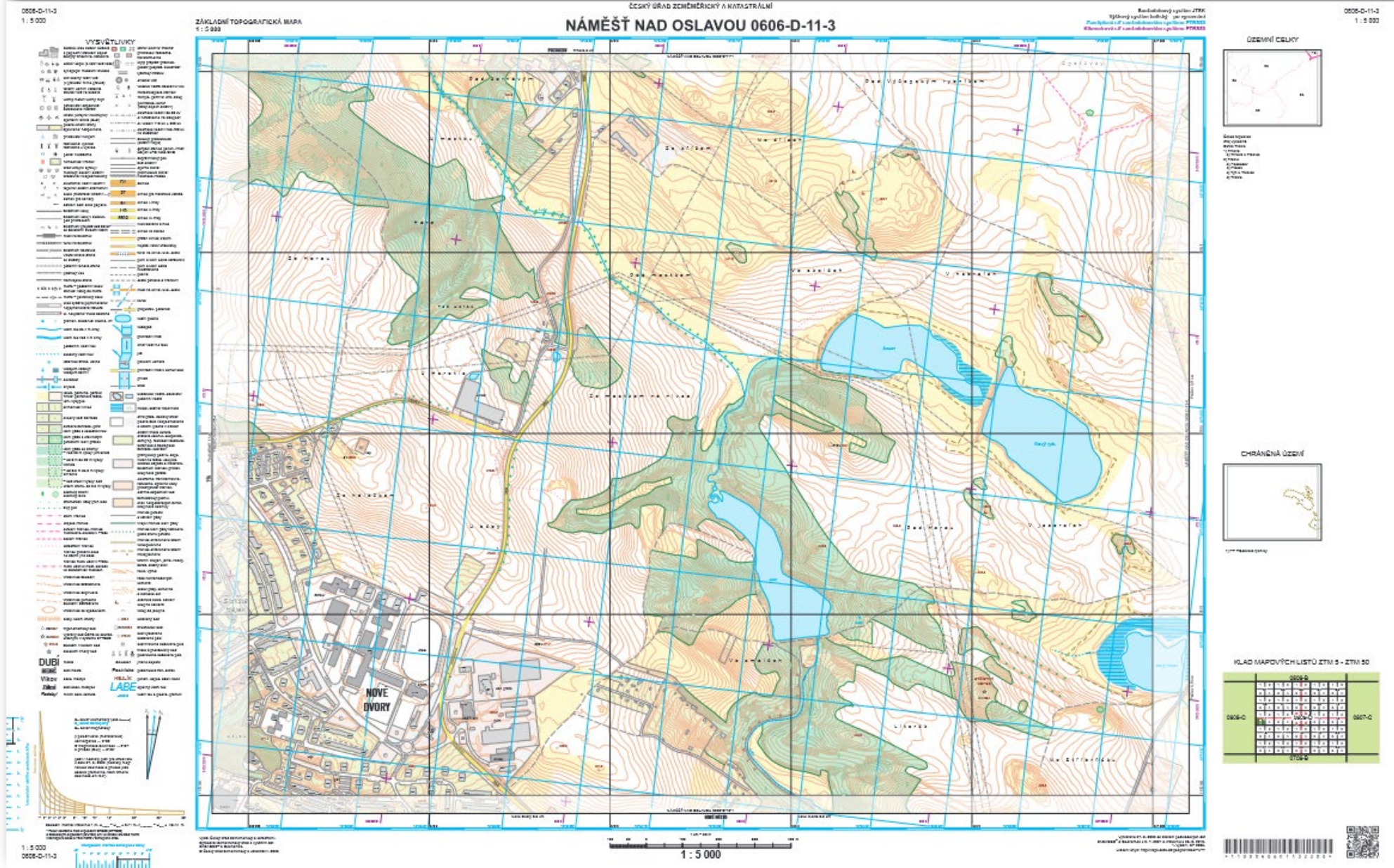
Lesní průsek



- **GEOREFERENCOVANÉ KOMPOZITNÍ RASTROVÉ SOUBORY (DLAŽDICE) S BEZEŠVÝM OBSAHEM MAPY VE FORMÁTU TIFF (SOUBOROVÁ DATA, WMS A WMTS)**
- **VE VEKTOROVÉM FORMÁTU (SHP, DGN)**
- **PDF SOUBORY OBSAHU MAPY VČETNĚ RÁMOVÝCH A MIMORÁMOVÝCH ÚDAJŮ VHODNÉ K TISKU**
- **JTSK+ ETRS VARIANTA (KROMĚ ZTM5)**

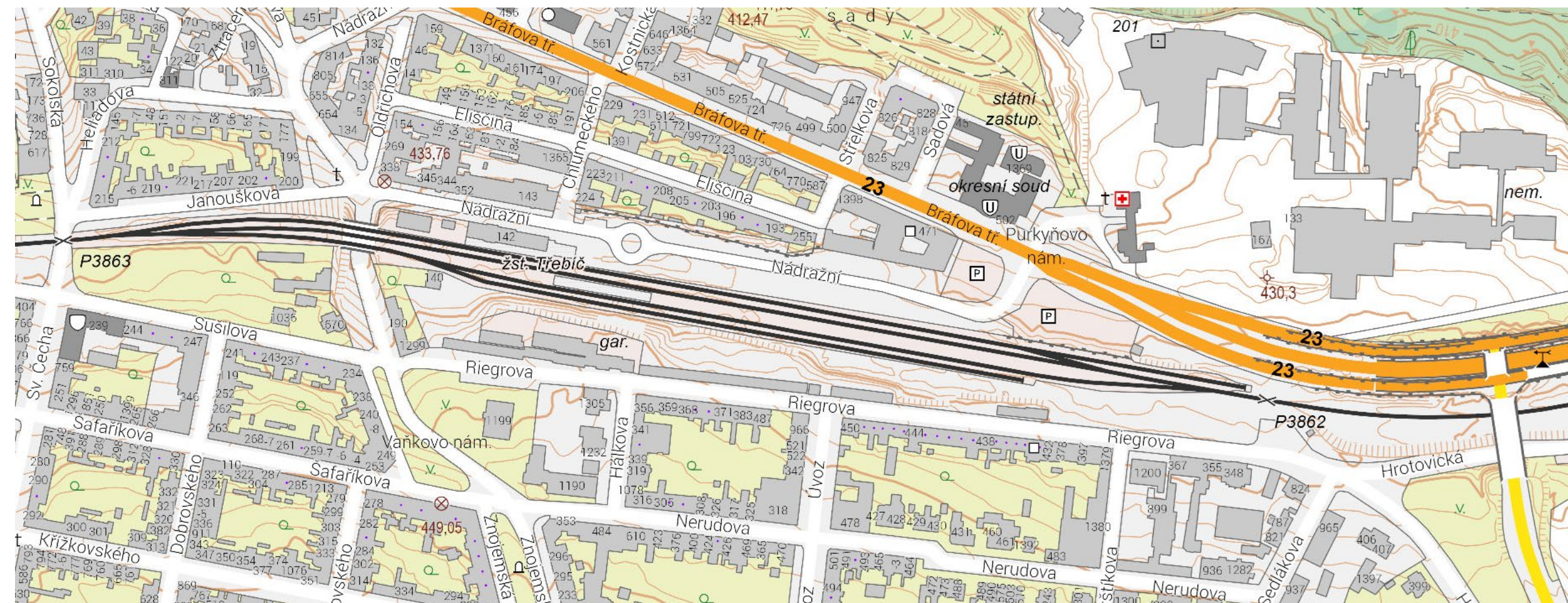


# Podoba mapového listu ZTM ČR









**Základní mapy** – poskytování služeb bude ukončeno **k 31.12 2023**

<https://ags.cuzk.cz/arcgis/services/zm/MapServer/> ( REST, WMS, WMTS)

<https://ags.cuzk.cz/arcgis/rest/services/zmwm/MapServer/> ( REST, WMS, WMTS)

**Náhradou služby ZTM:**

<https://ags.cuzk.cz/arcgis1/rest/services/ZTM/MapServer>

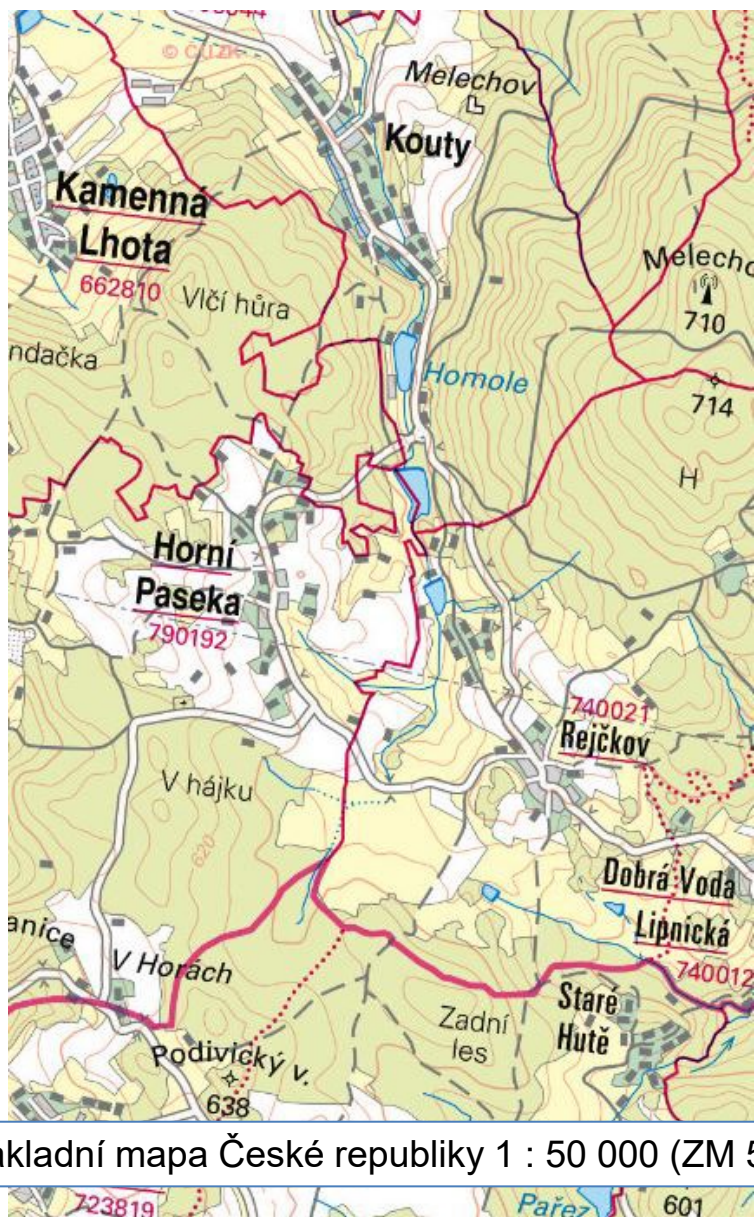
[https://ags.cuzk.cz/arcgis1/rest/services/ZTM\\_WM/MapServer](https://ags.cuzk.cz/arcgis1/rest/services/ZTM_WM/MapServer)

**Ortofoto ČR:**

<https://ags.cuzk.cz/arcgis1/rest/services/ZTM/MapServer>

[https://ags.cuzk.cz/arcgis1/rest/services/ORTOFOTO\\_WM/MapServer](https://ags.cuzk.cz/arcgis1/rest/services/ORTOFOTO_WM/MapServer)

## Nová řada státního mapového díla



Základní mapa České republiky 1 : 50 000 (ZM 50)



Základní topografická mapa České republiky 1 : 50 000 (ZTM 50)



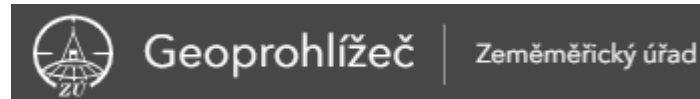
**PUBLIKACE OTEVŘENÝCH DAT  
ZEMĚMĚŘICKÉHO ÚŘADU**

Řazeno vzestupně dle uživatelské přívětivosti

- Geoprohlížeč ZÚ
- Geoportál ČÚZK – metadata produktu
- ATOM služby ( + Open Search)
- NKOD (národní katalog otevřených dat)

Data uložena:



openzu.cuzk.cz – fileservr, bez uživatelského rozhraní (300 tisíc souborů, 3,5 TB dat)



- Obchodní oddělení (e-shop, nebo [ZU-obchod@cuzk.cz](mailto:ZU-obchod@cuzk.cz) )

- Na Geoportálu ČÚZK – informace a odkazy v metadatech
- Prostřednictvím aplikace Geoprohlížeč – export/stažení
- Pomocí služeb pro stahování dat ATOM na [adrese https://atom.cuzk.cz/](https://atom.cuzk.cz/)

## Ortofoto České republiky

Informace o produktu	
	Název Ortofoto České republiky
	Obchodní kód 63410
	Výdejní jednotka mapový list SM 5 (2,5x2 km)
	Cena za jednotku Bez poplatků
	Výdejní formáty JPEG
	Souřadnicové systémy <a href="#">S-JTSK / Krovak East North</a> , <a href="#">ETRS89 / UTM zone 33N (N-E)</a> , <a href="#">ETRS89 / UTM zone 34N (N-E)</a>
Distribuce	 <span style="float: right;">OTEVŘENÁ DATA</span>
Popis produktu	Digitální zdánlivě bezešvé ortofoto České republiky v barevné škále 8 bitů. Pixel rastrového obrazu Ortofota ČR zobrazuje 0,125 m území ve střední rozlišení. Ortofota ČR dosahuje stálého zlepšování polohové přesnosti. V letech 2021-2022 v rámci zprávy k Ortofotu ČR budou provedeny aktualizace. Ortofota ČR jsou dostupná v formátech JPG po 2 km terénu v kladu SM 5 a doplněna o JGW (ETRS89-TM33N a ETRS89-TM34N).

Stahování dat

[Služba Atom](#)[Export výřezu dat](#)[Stažení předpřipravených souborů - výběr nad mapou](#)

Podmínky přístupu a použití	Bez poplatků <a href="#">Licence Creative Commons CC BY 4.0</a> <a href="#">Dle Vyhlášky č. 31/1995 Sb.</a>
Prohlížení dat	<a href="#">Mapová aplikace</a> <a href="#">Služba WMTS</a> <a href="#">Služba WMS</a>
Stahování dat	<a href="#">Služba Atom</a> <a href="#">Export výřezu dat</a> <a href="#">Stažení předpřipravených souborů - výběr nad mapou</a>
Kontakt - informace o produktu	Zeměměřický úřad, e-mail: <a href="mailto:ZU-obchod@cuzk.cz">ZU-obchod@cuzk.cz</a>

- Na Geoportálu ČÚZK – informace a odkazy v metadatech
- **Prostřednictvím aplikace Geoprohlížeč – export/stažení**
- Pomocí služeb pro stahování dat ATOM na adrese <https://atom.cuzk.cz/>

**Geoprohlížeč** | Zeměměřický úřad

Najít adresu nebo místo

Produkty Seznam vrstev Přidat vrstvy 2D 3D

**Popis služby:** Prohlížeč služba Esri ArcGIS Server - Ortofoto ČR je poskytována jako veřejná prohlížeč služba nad daty ortofota České republiky. Jedná se o prohlížeč službu poskytovanou technologií Esri ArcGIS Server. Službu lze využít prostřednictvím přístupových rozhraní REST, SOAP a WMTS formou optimalizovaných mapových dlaždic v souřadnicovém systému S-JTSK/Krovak East North (EPSG 5514). Dále lze službu využít v různých souřadnicových systémech (definovaných v capabilities) prostřednictvím standardu WMS.

**Další metadata**

**Lokalizace služby:**  
<https://ags.cuzk.cz/arcgis1/rest/services/ORTOFOTO/MapServer>

**Přidat vrstvy**

Produkty REST OGC Ostatní

- WMS Katastrální mapy
- WMS Bodová pole
- ZABAGED\*
  - REST ZABAGED\* - polohopis
  - REST ZABAGED\* - Výškopis - vrstevnice
  - REST ZABAGED\* - Výškopis - DMR 4G
  - REST ZABAGED\* - Výškopis - DMR 5G
  - REST ZABAGED\* - Výškopis - DMP 1G
- Ortofoto ČR
  - REST Ortofoto ČR
  - WMS Archivní ortofoto
  - WMS Ortofoto CIR
- Základní topografické mapy ČR
  - REST Základní topografická mapa 1 : 5 000
  - REST Základní topografická mapa 1 : 10 000
  - REST Základní topografická mapa 1 : 25 000
  - REST Základní topografická mapa 1 : 50 000
  - REST Základní topografická mapa 1 : 100 000
  - REST Základní topografická mapa 1 : 250 000

© ČÚZK Powered by Esri

Produkty Seznam vrstev Přidat vrstvy 2D 3D

**Seznam vrstev**

Nápověda

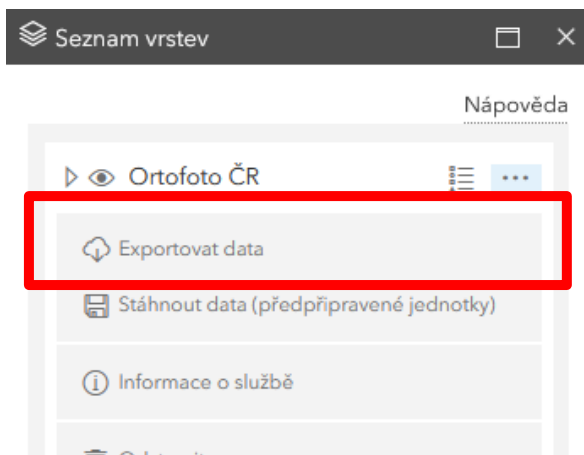
Ortofoto ČR

- Exportovat data
- Stáhnout data (předpřipravené jednotky)
- Informace o službě
- Odstranit
- Přejmenovat
- Přiblížit na
- Posunout nahoru
- Posunout dolů
- Zvýšit průhlednost
- Snížit průhlednost
- Režim prolnutí
- Informace po kliknutí: Zapnuto
- Formát: JPG

Odstranit vrstvy

Měřítko mapy: 1 : 60 480

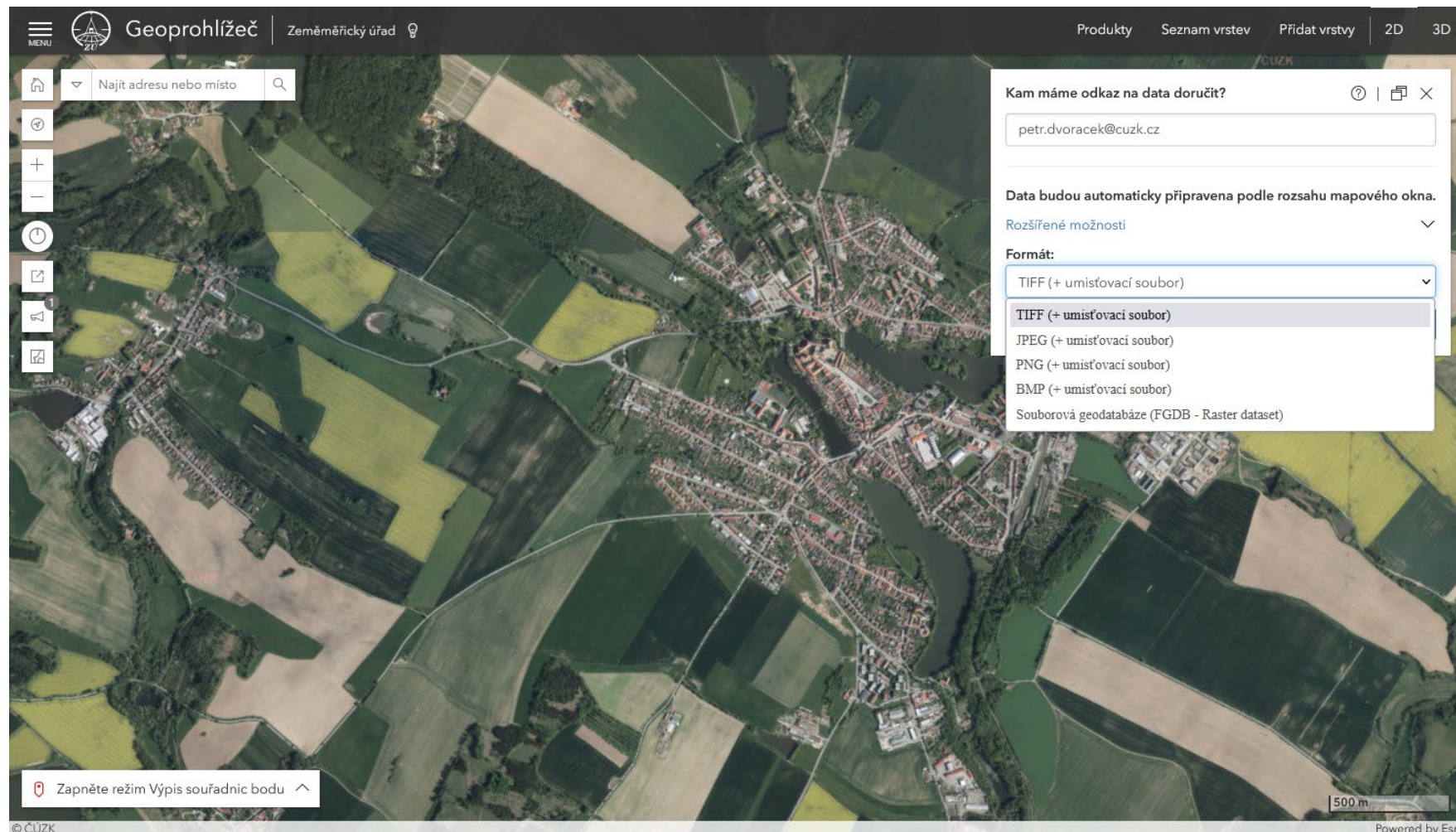
Powered by Esri



Je třeba zadat:

- adresu pro odeslání dat
- formát dat

**Export** dat do různých formátů ve formě bezešvých výřezů určených **rozsahem mapového okna**

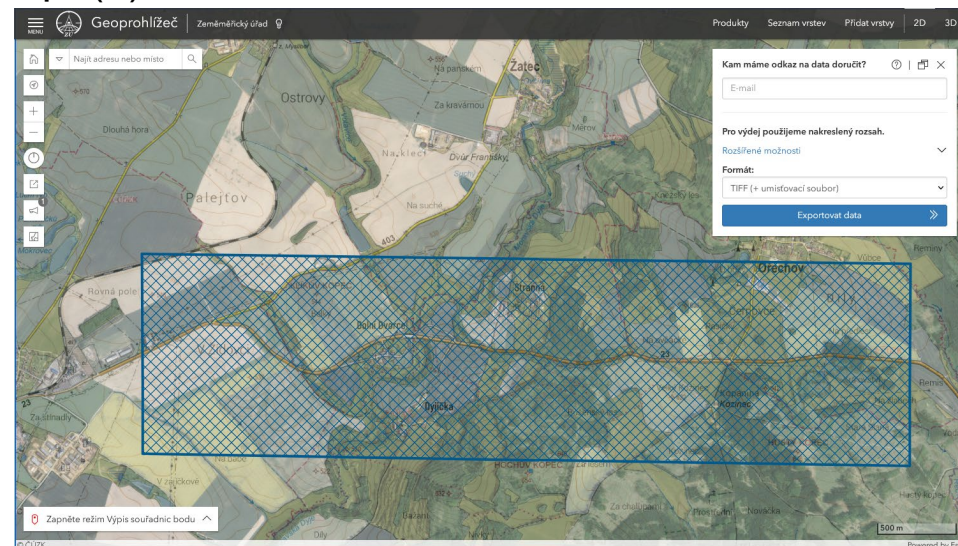




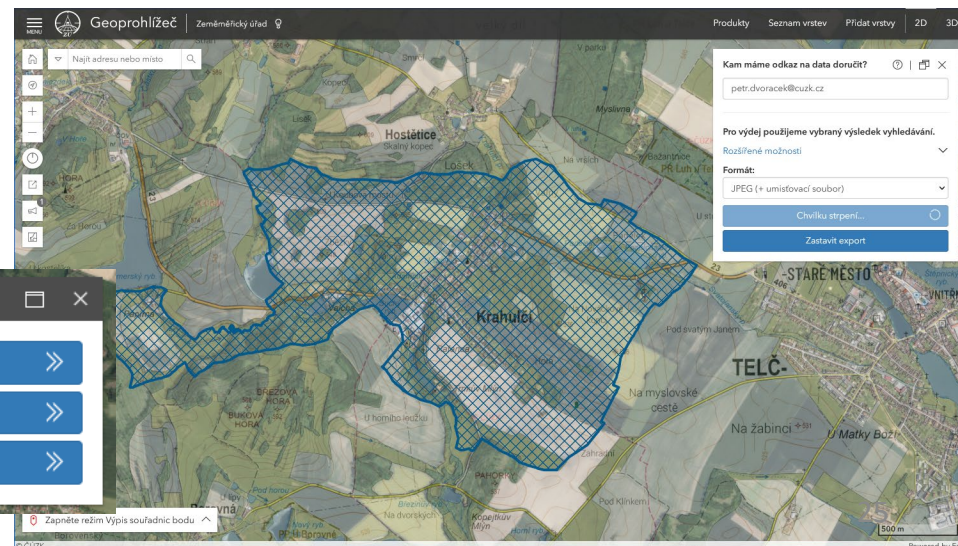
**Export dat do různých formátů ve formě bezešvých výřezů – rozšířené možnosti:**

- rozsah pomocí vlastního vektorového polygonu (1)
- hranicemi správních jednotek, parcel atp. (2)

(1)



(2)



Seznam vrstev

Nápověda

Ortofoto ČR

Exportovat data

Stáhnout data (předpřipravené jednotky)

Informace o službě

Kam máme odkaz na data doručit?

E-mail

Data budou automaticky připravena podle rozsahu mapového okna.

Rozšířené možnosti

Vyznačit oblast:

Nakreslit vlastní rozsah

Použít lokální data:

Není k dispozici odpovídající vrstva...

Přidat polygon z SHP nebo GeoJSON můžete v okně Přidat vrstvy na záložce Ostatní.

Použít výsledek vyhledávání:

Není k dispozici odpovídající vrstva...

Přidat polygon jako výsledek vyhledávání můžete v okně Rozšířené hledání.

Formát:

TIFF (+ umístovací soubor)

Rozšířené hledání

Parcely

Správní jednotky

Bodová pole



VydejDat@cuzk.cz

Dvořáček Petr

Data od Zeměměřického úřadu

Vážený uživateli,

na základě Vašeho výběru v aplikaci Geoprohlížeč Geoportálu ČÚZK Vám zasiláme odkaz pro stažení vybraných dat.

**Informace o vybraných datech**

Datová sada: Ortofoto

Plocha zadaného výběru: 3,644 km<sup>2</sup>

Datový formát: JPEG

Souřadnicový systém: S-JTSK\_Krovak\_East\_North (EPSG:5514)

**Informace o ZIP souboru**

Velikost ZIP souboru: 19,78 MB

Platnost odkazu pro stažení do: 08.11.2023 03:20:44

Odkaz pro stažení: [https://ags.cuzk.cz/arcgis2/rest/directories/arcgisjobs/vydej/vydejdat\\_gpserver/j2c01a1ee7abf498188a8c6a7c8416b21/scratch/Ortofoto\\_d57f95c0-7d78-11ee-b235-005056950d72.zip](https://ags.cuzk.cz/arcgis2/rest/directories/arcgisjobs/vydej/vydejdat_gpserver/j2c01a1ee7abf498188a8c6a7c8416b21/scratch/Ortofoto_d57f95c0-7d78-11ee-b235-005056950d72.zip)Toto je automatický e-mail. V případě jakýchkoli dotazů se prosím obračete na adresu [ZU-obchod@cuzk.cz](mailto:ZU-obchod@cuzk.cz)

Děkujeme Vám za využití našich dat a těšíme se na další spolupráci s Vámi.

Zeměměřický úřad  
Pod sídlíštěm 1800/9  
Kobylisy  
18211 Praha 8  
e-mail: [ZU-obchod@cuzk.cz](mailto:ZU-obchod@cuzk.cz)  
ID datové schránky: 6yvadsa  
IČO: 60458500  
<https://geoportal.cuzk.cz>



Ortofoto.jpgw – Poznámkový blok

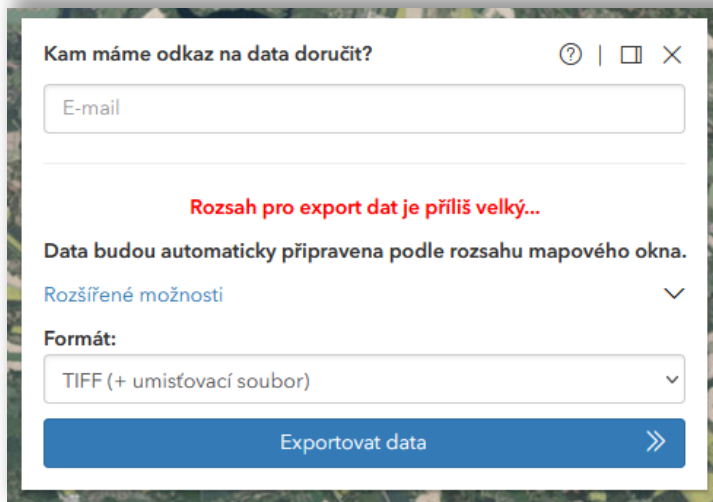
Soubor    Upravit    Zobrazit

```
þ.2000000030
0.0000000000
0.0000000000
-0.2000000030
-687198.4533400014
-1151432.7372408733
```



V případě většího rozsahu dat pro export, než je stanovený limit, je třeba použít pro individuální objednávku dat aplikaci E-shop (obdobně pro produkty, které nelze přímo exportovat, např. archivní ortofoto).

„Otevřenost“ dat tím není dotčena.



Vyhledávání v mapě  Vyhledávání parcel  Vyčistit vstupní formulář a odebrat výsledky z mapy

Zadejte adresu, jméno správní jednotky nebo zeměpisné jméno

Hledejte v mapě

Mapa

Vybraný produkt: Ortofoto ČR

Okresy:

Zobraz v mapě

[Informace o produktu](#)

Máte vybráno

<input type="checkbox"/>	Rakovník 0-3	1	0	?
<input type="checkbox"/>	Rakovník 0-4	1	0	?
<input type="checkbox"/>	Rakovník 0-5	1	0	?
<input type="checkbox"/>	Rakovník 0-6	1	0	?
<input type="checkbox"/>	Rakovník 0-7	1	0	?
<input type="checkbox"/>	Rakovník 0-8	1	0	?
<input type="checkbox"/>	Rakovník 0-9	1	0	?
<input type="checkbox"/>	Rakovník 1-0	1	0	?
<input type="checkbox"/>	Rakovník 1-6	1	0	?
<input type="checkbox"/>	Rakovník 1-7	1	0	?
<input type="checkbox"/>	Rakovník 1-8	1	0	?
<input type="checkbox"/>	Rakovník 1-9	1	0	?
<input type="checkbox"/>	Rakovník 2-6	1	0	?
<input type="checkbox"/>	Rakovník 2-7	1	0	?
<input type="checkbox"/>	Rakovník 2-8	1	0	?

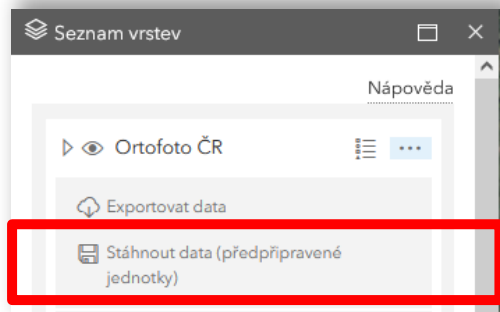
Cena celkem po zaokrouhlení: 0 Kč

Zobraz výběr

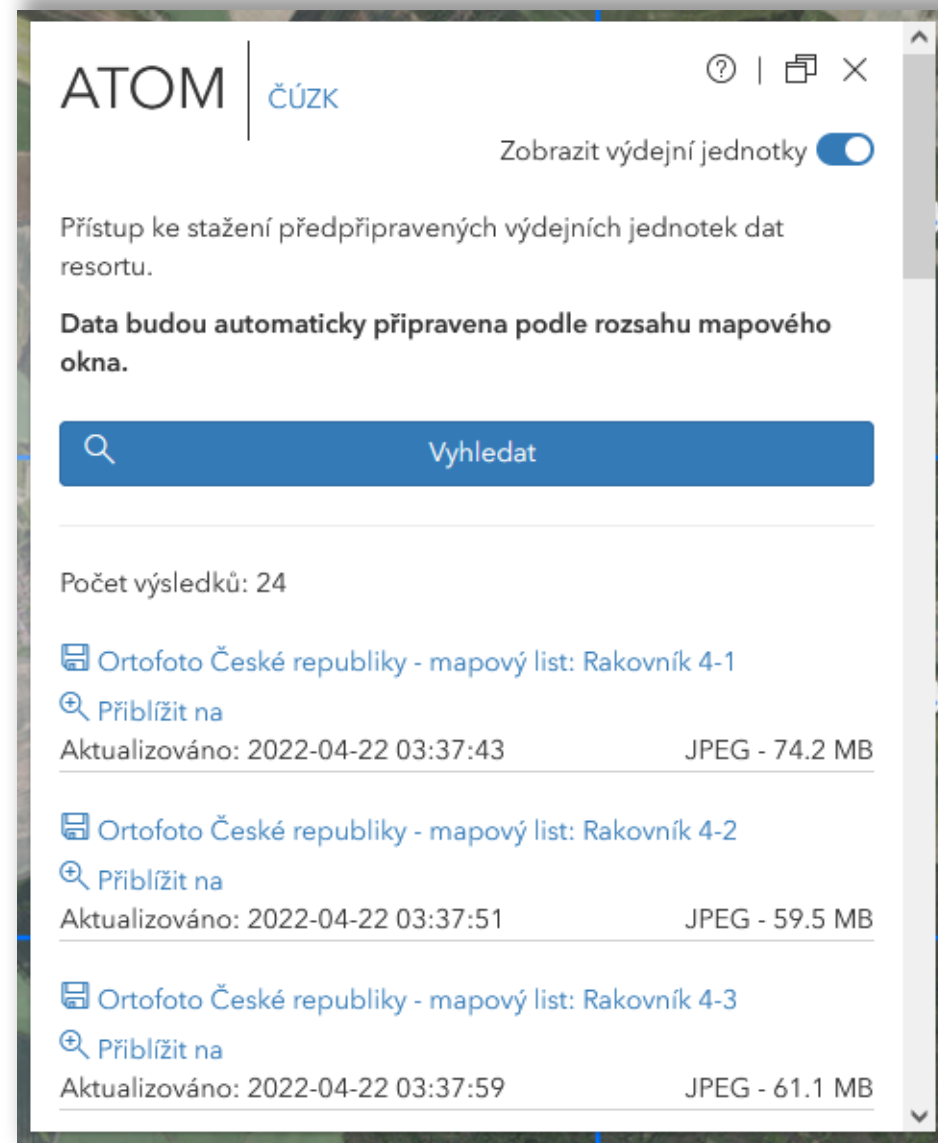
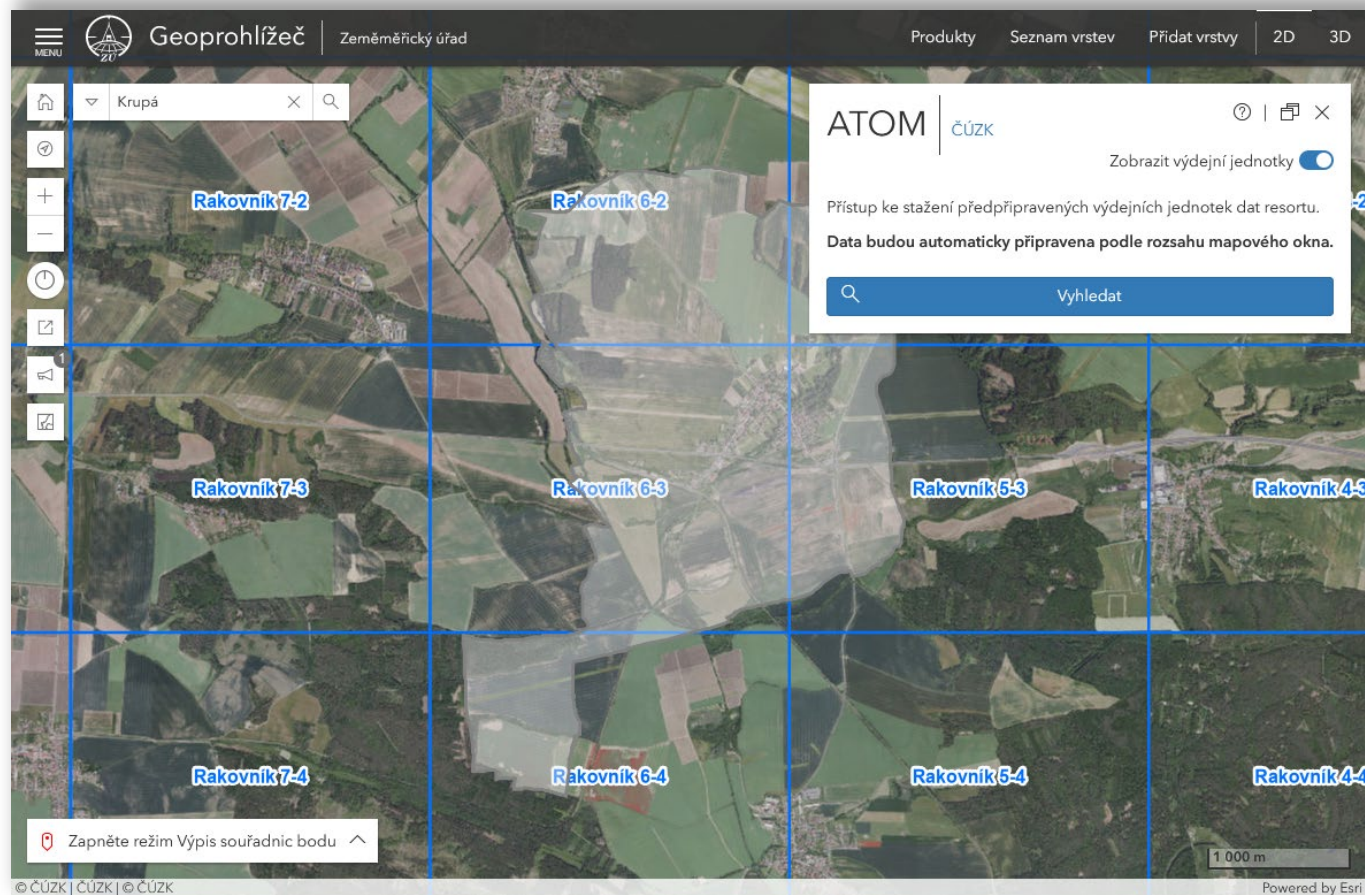
[Odkazy](#)

Příklady stanovených limitů:

- ZABAGED® – polohopis – max. 50 km<sup>2</sup>
- Ortofoto ČR – max. 20 km<sup>2</sup>
- ZTM 10 – max. 50 km<sup>2</sup>
- ZTM 50 – max. 500 km<sup>2</sup>
- Mapy měřítka menšího než 1 : 250 000 bez limitu



Stažení dat, tj. předpřipravených souborů poskytovaných službami ATOM. Data jsou dělena po vhodných výdejních jednotkách, počet výdejních jednotek ke stažení je určen rozsahem mapového okna.



- Na Geoportálu ČÚZK – informace a odkazy v metadatech
- Prostřednictvím aplikace Geoprohlížeč – export/stažení
- **Pomocí služeb pro stahování dat ATOM na adrese <https://atom.cuzk.cz/>**

Geoportál ČÚZK  
přístup k mapovým produktům a službám resortu

Vítejte | Aplikace | Data | Služby | INSPIRE | Otevřená data

Vyhledávací | Prohlížeč | **Stahovací** | Geoprocessingové | Transformační | E-shop | CZEPOS

Nyní jste zde: Služby / Stahovací / Stahovací služby ATOM

## Stahovací služby ATOM – úvod

Stahovací služby Atom pro on-line přístup k datům umožňují strojově stahovat data v podobě předpřipravených souborů. Splňují technické předpisy pro INSPIRE stahovací služby verze 3.1 a poskytují data zdarma, bez omezení a pro všechny typy uživatelských aplikací.

Podrobnější informace o jednotlivých službách lze nalézt na stránce [atom.cuzk.cz](https://atom.cuzk.cz/).

**Seznam ATOM služeb:**

**Katastrální mapa**

- Katastrální mapa - Formát DGN - po katastrálních územích  
<https://atom.cuzk.cz/KM-KU-DGN/KM-KU-DGN.xml>
- Katastrální mapa - Formát SHP - po katastrálních územích  
<https://atom.cuzk.cz/KM-KU-SHP/KM-KU-SHP.xml>
- Katastrální mapa - Formát VFK - po katastrálních územích  
<https://atom.cuzk.cz/KM-KU-VFK/KM-KU-VFK.xml>
- Katastrální mapa - Formát VKM - po katastrálních územích  
<https://atom.cuzk.cz/KM-KU-VKM/KM-KU-VKM.xml>
- Nemovitosti pro nedostatečně identifikovaného vlastníka  
<https://atom.cuzk.cz/UZSVM/UZSVM.xml>

**Stahovací služby ATOM - úvod**

- [Katastrální mapa](#)
- [Potvrzené geometrické plány](#)
- [Registr územní identifikace, adres a nemovitostí \(RÚIAN\)](#)
- [INSPIRE](#)
- [Ostatní](#)

**Odkazy**

- [Stahovací služby ATOM - úvod](#)
- [Informace o službách ATOM a Open Search](#)
- [webové stránky ČÚZK](#)
- [webové stránky Zeměměřického úřadu](#)
- [předpisy a dokumenty](#)
- [Podmínky poskytování ČÚZK](#)
- [Zásady užívání dat a služeb ZÚ](#)



Geoportál ČÚZK | Stahovací služby Atom

Nápověda

## Stahovací služby Atom

INSPIRE | Katastrální mapa | RÚIAN | Ostatní

Vyhledávání

Všechna témata | Všechny CRS | Hledat datovou sadu... | Vyhledat |  Prostorové omezení

**INSPIRE**

**INSPIRE stahovací služba ATOM pro téma Parcely (CP)**

Stahovací služba poskytuje předpřipravená data pro téma Katastrální parcely (CP) podle směrnice INSPIRE pomocí technologie Atom. Služba je veřejně dostupná, bezúplatná, pokrývá celé území České republiky a umožňuje stahování předpřipravené datové soubory po jednotlivých katastrálních územích. Data se vytvářejí denně (pokud nastane v rámci katastrálního území nějaká změna). Data jsou poskytována ve formátu GML 3.2.1 ve struktuře dané datovou specifikací a XML schémata ve verzi 3.0. Služba splňuje technické pokyny pro INSPIRE stahovací služby verze 3.1. Pro stažení je datová sada komprimována (ZIP).

Stažení dat: S-JTSK ETRS89

22.10.2023 22:01:57

**INSPIRE stahovací služba ATOM pro téma Budovy (BU)**

Stahovací služba poskytuje předpřipravená data pro téma Budovy (BU) podle směrnice INSPIRE pomocí technologie Atom. Služba je veřejně dostupná a bezúplatná, pokrývá celé území České republiky a umožňuje stahování těchto dat v souborech po jednotlivých obcích. Data jsou vytvářena denně (pokud se v rámci obce objeví změna) a jsou poskytována ve formátu GML 3.2.1 ve struktuře dané datovou specifikací a XML schémata ve verzi 3.0. Služba splňuje technické pokyny pro INSPIRE stahovací služby verze 3.1. Pro stažení je datová sada komprimována (ZIP).

Stažení dat: ETRS89 S-JTSK

22.10.2023 22:04:54

**INSPIRE stahovací služba ATOM pro téma Adresy (AD)**

- Na Geoportálu ČÚZK – informace a odkazy v metadatech
- Prostřednictvím aplikace Geoprohlížeč – export/stažení
- **Pomocí služeb pro stahování dat ATOM na adrese <https://atom.cuzk.cz/>**

The screenshot shows the homepage of the ATOM data download service. The header includes the ČÚZK logo and the text "Stahovací služby Atom". Below the header, there are four buttons: "INSPIRE", "Katastrální mapa", "RÚIAN", and "Ostatní". A search bar is present with a dropdown menu for "Všechna témata" and a "Vyhledat" button. The main content area is titled "INSPIRE" and lists several data sets. The first entry is "INSPIRE stahovací služba ATOM pro téma Parcely (CP)", which includes a description of the service, download options (S-JTSK, ETRS89), and a timestamp of 9.9.2023 0:53:50. The second entry is "INSPIRE stahovací služba ATOM pro téma Budovy (BU)", also with a description, download options, and a timestamp of 9.9.2023 2:24:09. The third entry is partially visible: "INSPIRE stahovací služba ATOM pro téma Adresy (AD)".

Zadání požadované výdejní jednotky  
(např. mapového listu Ortofoto ČR Beroun 2-3):

The screenshot shows the search results page for the ATOM data download service. The header is identical to the homepage. The search bar contains the text "Stahovací služba Atom pro Ortofoto Č", "Všechny CRS", and "Beroun 2-3". The search results are displayed in a table with the following columns: "S-JTSK", "Ortofoto České republiky - mapový list: Beroun 2-3", "21.4.2022 15:00:06", "image/jpeg", and "54006 kB". The table also shows the "Aktualizace: 8.9.2023 16:33:17" and "Počet sad: 1". A "zavřít" button is visible in the top right corner of the results area.

**ÚZK** | Stahovací služby Atom Nápověda

## Stahovací služby Atom

INSPIRE   Katastrální mapa   RÚIAN   Ostatní

Vyhledávání

Stahovací služba Atom pro data Zákl:  Všechny CRS  Hledat datovou sadu...  Vyhledat  Prostorové omezení

Zadání produktu

Volba referenčního systému souřadnic

- S-JTSK
- ETRS89

**Vyhledávání nad ATOM službou je omezeno na 100 výsledků!**

**ÚZK** | Stahovací služby Atom Nápověda

## Stahovací služby Atom

INSPIRE   Katastrální mapa   RÚIAN   Ostatní

Vyhledávání

Stahovací služba Atom pro data Základn/it:  Všechny CRS  Hledat datovou sadu...  Vyhledat  Prostorové omezení

Oběhí katastrální mapy a mapy pozemkového katastru se zobrazuje od měřítka 1:2000. Podrobnější informace k používání mapy a aktualizaci jejího obsahu najdete [v návodě \(PDF\)](#). Odkaz na stránky projektu. **Věkové zjištěné hodnoty souřadnic a délek nelze využívat pro vytváření hranic pozemků v terénu.**

**Výsledky** zavřít

neupř. 20m ... processing time ... render 2m  
Aktualizace: 11.9.2023 12:24:20  
Počet sad: 6

S-JTSK					
Základn/topografická mapa ČR 1 : 10 000 - TIFF, S-JTSK - mapovj list: Rakovník 0303-D-12		1.6.2023 14:21:22	Image/tiff	21203	kB
Základn/topografická mapa ČR 1 : 10 000 - TIFF, S-JTSK - mapovj list: Rakovník 0303-D-17		1.6.2023 14:21:41	Image/tiff	35053	kB
Základn/topografická mapa ČR 1 : 10 000 - TIFF, S-JTSK - mapovj list: Rakovník 0303-D-18		1.6.2023 14:21:45	Image/tiff	30906	kB
Základn/topografická mapa ČR 1 : 10 000 - TIFF, S-JTSK - mapovj list: Rakovník 0303-D-21		1.6.2023 14:21:56	Image/tiff	24498	kB
Základn/topografická mapa ČR 1 : 10 000 - TIFF, S-JTSK - mapovj list: Rakovník 0303-D-22		1.6.2023 14:22:00	Image/tiff	27384	kB
Základn/topografická mapa ČR 1 : 10 000 - TIFF, S-JTSK - mapovj list: Rakovník 0303-D-23		1.6.2023 14:22:05	Image/tiff	34141	kB

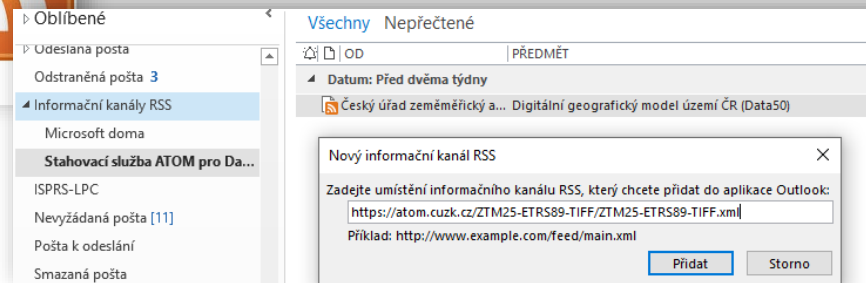
Zadání služby XML pro informační kanál RSS prostřednictvím URL

- V seznam služeb Atom (1)
- V metadatech produktu je informace o lokalizaci služby (2)

Odběr kanálu RSS – novinky v aktualizaci produktů

(1)

(2)



**Geoportál ČÚZK**  
přístup k mapovým produktům a službám resortu

Vítejte | Aplikace | Data | Služby | INSPIRE | Otevřená data

Vyhledávací | Prohlížeč | **Stahovací** | Geoprocessingové | Transformační | E-shop | CZEPOS

Nyní jste zde: Služby / Stahovací

**Stahovací služby**

- Stahovací služby WFS
- Stahovací služby WCS
- Stahovací služby ATOM

ATOM – Katastrální mapa

ATOM – Potvrzené geometrické plány

ATOM – Registr územní identifikace, adres a nemovitostí (RUIAN)

ATOM – INSPIRE

ATOM – Ostatní

Stahovací služby Atom pro on-line přístup k datům umožňují přístup k datům v souborech. Splňují technické předpisy pro INSPIRE stahovací služby ve všech typech uživatelských aplikací.

Podrobnější informace o jednotlivých službách lze nalézt na stránce [atom.cuzk.cz](http://atom.cuzk.cz).

**Seznam ATOM služeb:**

**Katastrální mapa**

- Katastrální mapa - Formát DGN - po katastrálních územích  
<http://atom.cuzk.cz/KM-KU-DGN/KM-KU-DGN.xml>
- Katastrální mapa - Formát SHP - po katastrálních územích  
<http://atom.cuzk.cz/KM-KU-SHP/KM-KU-SHP.xml>
- Katastrální mapa - Formát VFK - po katastrálních územích  
<http://atom.cuzk.cz/KM-KU-VFK/KM-KU-VFK.xml>
- Katastrální mapa - Formát VKM - po katastrálních územích  
<http://atom.cuzk.cz/KM-KU-VKM/KM-KU-VKM.xml>

Úhrnné hodnoty druhů pozemků

- ZABAGED® - GPKG
- ZABAGED® - FGDB
- GEONAMES - GPKG
- GEONAMES - FGDB
- DMR 5G S-JTSK
- DMR 5G ETRS89-TMzn
- DMR 4G S-JTSK
- DMR 4G ETRS89-TMzn
- DMP 1G S-JTSK
- DMP 1G ETRS89-TMzn
- Ortofoto ČR

**Geoportál ČÚZK**  
přístup k mapovým produktům a službám resortu

Vítejte | Aplikace | Data | Služby | INSPIRE | Otevřená data

Vyhledávací | Prohlížeč | **Stahovací** | Geoprocessingové | Transformační | E-shop | CZEPOS

Nyní jste zde: Služby / Stahovací / Stahovací služby ATOM / ATOM – Ostatní

**Stahovací služba ATOM pro ZABAGED - GPKG**

**Informace o produktu**

Název	Stahovací služba ATOM pro ZABAGED - GPKG
Obchodní kód	Obchodní kód není stanoven
Výdejní jednotka	Území celé ČR
Cena za jednotku	
Popis produktu	Stahovací služba poskytuje data Základní báze geografických dat České republiky (ZABAGED®) v souřadnicových systémech S-JTSK a ETRS89-TM33N a formátu Geopackage (GPKG). Data jsou dostupná prostřednictvím technologie Atom. Služba je veřejně dostupná, bezúplatná, pokrývá celé území České republiky a umožňuje stahování předpřipravených dat v jednom souboru pro celý stát. Pro stažení je datová sada komprimována (ZIP).
Vlastnosti služby	Stáhnout dokument vlastnosti služby
Lokalizace služby	<a href="https://atom.cuzk.cz/ZABAGED-GPKG/ZABAGED-GPKG.xml">https://atom.cuzk.cz/ZABAGED-GPKG/ZABAGED-GPKG.xml</a>
Datové sady	Poskytovaná data

Úhrnné hodnoty druhů pozemků

- ZABAGED® - GPKG
- ZABAGED® - FGDB
- GEONAMES - GPKG
- GEONAMES - FGDB
- DMR 5G S-JTSK
- DMR 5G ETRS89-TMzn
- DMR 4G S-JTSK
- DMR 4G ETRS89-TMzn
- DMP 1G S-JTSK



- Základní informace o otevřených datech na webu ČÚZK (Úvod/Produkty a služby/Otevřená data):  
<https://www.cuzk.cz/Uvod/Produkty-a-sluzby/Otevrena-data/Otevrena-data-zakladni-informace.aspx>

- V Geoportálu ČÚZK:  
záložka **Otevřená data/Aplikace pro poskytování dat**  
<https://ags.cuzk.cz/opensdata/>

- V ZÚ v oddělení pro distribuci dat - [zu-obchod@cuzk.cz](mailto:zu-obchod@cuzk.cz)

Otevřená data | Zeměměřický úřad

Český úřad zeměměřický a katastrální (dále jen "ČÚZK") poskytuje prostorová data spadající do kategorie **otevřených dat** bezplatně na základě licence **Creative Commons CC BY 4.0**.

Aplikace **Geoprohlížeč** uživatelům zajišťuje přístup ke stahování dat.

V Geoprohlížeči stačí **přidat produkt do Seznamu vrstev** a v jeho možnostech jsou k dispozici nástroje pro stahování dat (viz obr. 1). Můžete využít připravené odkazy pro jednotlivé produkty, které jsou k dispozici níže.

[HTTPS://AGS.CUZZK.CZ/OPENDATA/](https://ags.cuzk.cz/opendata/)

**Stáhnout předpřipravené výdejní jednotky (ATOM):** Každá datová sada je připravena v různých výdejních jednotkách (klad listů nebo stát). Pokud jsou data připravena v kladech listů, můžete po spuštění Geoprohlížeči najít své zájmové území a následně kliknout na tlačítko Vyhledat. Díky tomu dostanete jen relevantní výsledky, protože maximální počet výsledků je omezen. Výsledek můžete ihned stáhnout.

[Vyzkoušejte si stáhnout Data50](#)

**Exportovat výřez dat (menší území):** Geoprohlížeč zároveň umožňuje vytvořit si přesný výřez z datové sady, tento proces ale trvá několik minut, proto je rozsah území k exportu omezený. Vhodné využití je například pro výřez katastrálního území z Ortofota nebo si rozsah nakreslit.

[Vyzkoušejte si exportovat Data50](#)



1. Ortofoto ČR



2. ZABAGED\* - polohopis

**1. Ortofoto ČR**

Jako otevřená data jsou poskytovány datové sady aktuálního produktu Ortofoto ČR a data harmonizovaná dle prováděcích pravidel INSPIRE, pro které je aktuální ortofoto zdrojovou datovou sadou.

[Prohlížet data v Geoprohlížeči](#)

**Webové služby:**  
**REST:** <https://ags.cuzk.cz/arcgis1/rest/services/ORTOFOTO/MapServer>  
**WMTS:** <https://ags.cuzk.cz/arcgis1/rest/services/ORTOFOTO/MapServer/WMTS>  
**WMS:** <https://ags.cuzk.cz/arcgis1/services/ORTOFOTO/MapServer/WMServer>

[Stáhnout předpřipravené výdejní jednotky \(ATOM\)](#)

**Dostupné formáty:**

- JPEG (S-JTSK)

[Exportovat výřez dat \(menší území\)](#)

**Dostupné formáty:**

- TIFF (S-JTSK)
- JPEG (S-JTSK)
- PNG (S-JTSK)
- BMP (S-JTSK)
- FGDB\_RasterDataset (S-JTSK)



**Děkuji za pozornost**



Ing. Petr Dvořáček  
[petr.dvoracek@czuk.cz](mailto:petr.dvoracek@czuk.cz)