

15. 11. 2023

GEOPORTÁL A GEODATA STÁTNÍHO POZEMKOVÉHO ÚŘADU

Oddělení správy informačních systémů
Odbor ICT

Ing. Arnošt Müller, Ph.D.

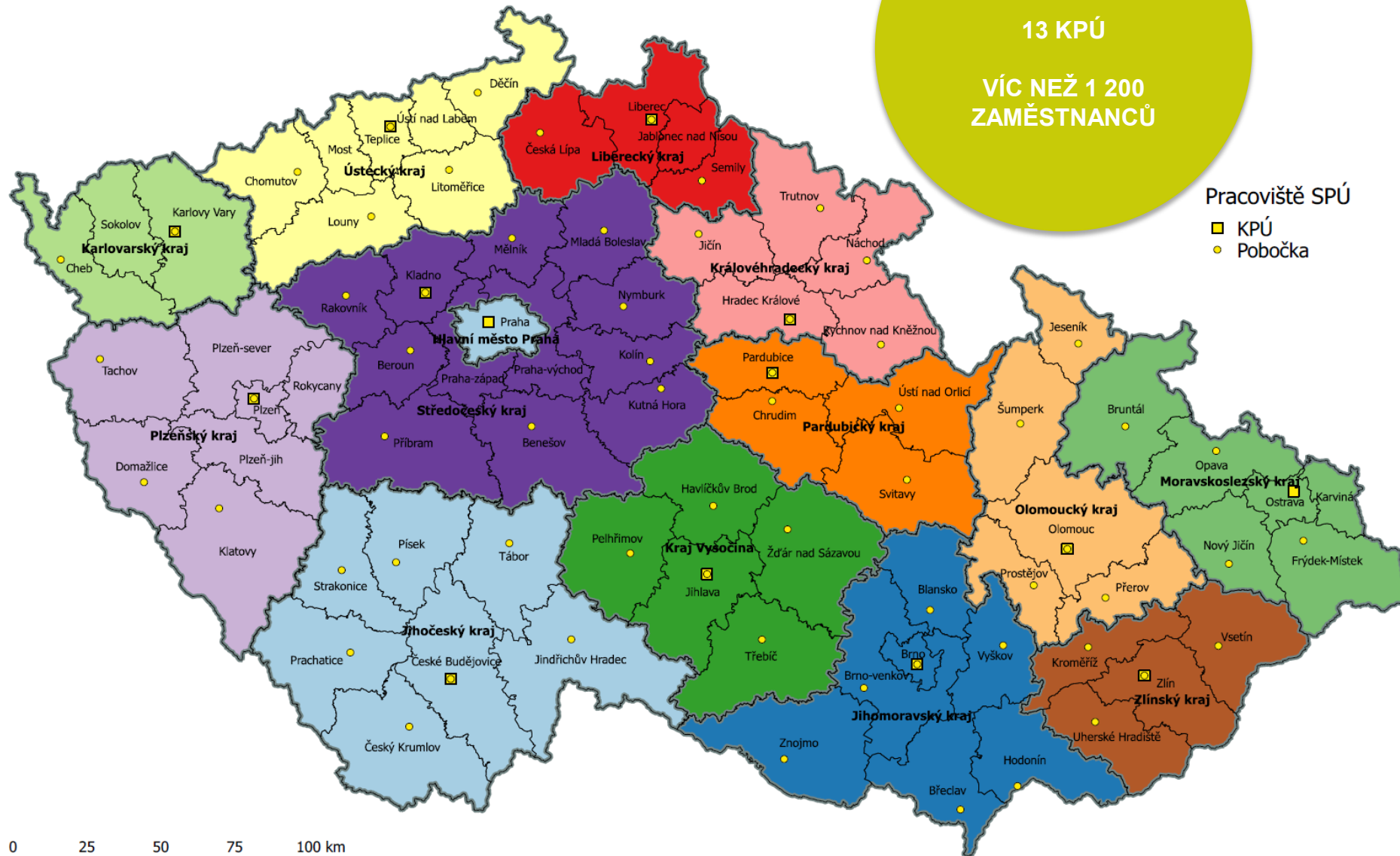
GISDAY ČVUT

OSNOVA

1. PŘEDSTAVENÍ SPÚ
2. GEODATA SPÚ
 - MELIORACE
 - BPEJ
 - NEMOVITOSTI K PRONÁJMU / PRODEJI
 - PLÁNY SPOLEČNÝCH ZAŘÍZENÍ**
3. GEOPORTÁL SPÚ
4. VÝHLED DO BUDOUCNA

STÁTNÍ POZEMKOVÝ ÚŘAD

64 POBOČEK
13 KPÚ
VÍC NEŽ 1 200
ZAMĚŠTNANCŮ



GEODATA SPÚ



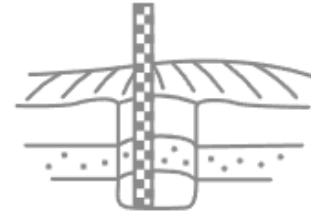
Pozemkové úpravy

Navržené a realizované prvky pozemkových úprav v ČR



Vodohospodářské stavby

Meliorační opatření (odvodňovací, závlahová a protierozní) ve správě SPÚ



Bonitované půdně ekologické jednotky

Bonitní rozdělení zemědělské půdy v ČR



Nabídky nemovitostí k pronájmu či prodeji

Nabídky nemovitostí v příslušnosti hospodaření Státního pozemkového úřadu k pronájmu či prodeji

HLAVNÍ ODVODŇOVACÍ ZAŘÍZENÍ



-626552.19, -1009505.67

© 1:5000

[Vodohospodářské stavby | Geoportál SPÚ \(spucr.cz\)](#)

HLAVNÍ ODVODŇOVACÍ ZAŘÍZENÍ

- 19 000 objektů (21 873 linií v GIS), fyzicky zkontrolováno 11 500
 - 9 000 km
 - 5 000 km otevřených
 - 4 000 km zatrubněných

Další vodohospodářské stavby

- 22 vodních nádrží,
- 130 čerpacích stanic,
- 5 zavlažovacích soustav



Kód BPEJ: 3.13.00

info

	B5	31300
Zákl. ceny zeměd. pozemků podle BPEJ [kč/m ²]		14,56
Plocha [m ²]		37 281
Třída ochrany ZPF		3

Údaje o editaci ▾

[Bonitované půdně ekologické jednotky | Geoportál SPÚ \(spucr.cz\)](#)

- Termín: 1. 6. 2024

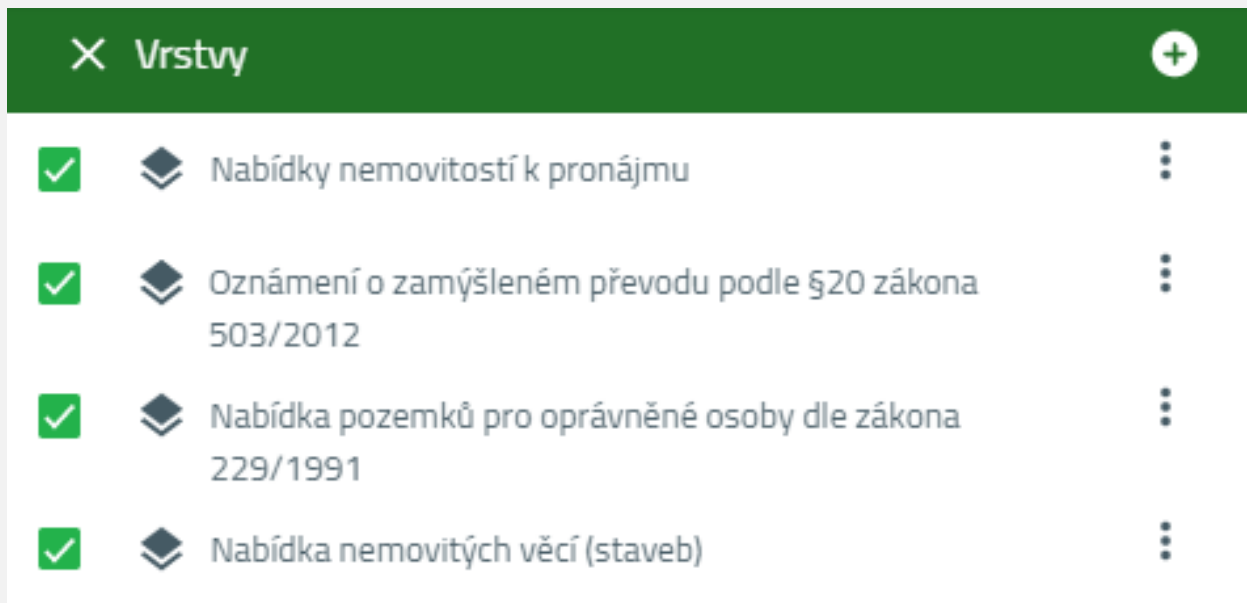
PŘÍNOSY

- Automatizace:
 - Publikace dat do RÚIAN automaticky pomocí webových služeb.
 - Bonitní díly parcely ISKN se budou odvozovat přímo z geometrie.
- Garantovaná data v základním registru.

NEMOVITOSTI V PŘÍSLUŠNOSTI HOSPODAŘIT SPÚ

- 450 000 parcel
- 5 100 staveb

Mapová aplikace Nabídky nemovitostí obsahuje:



[Nabídky nemovitostí k pronájmu či prodeji | Geoportál SPÚ \(spucr.cz\)](#)

NABÍDKY NEMOVITOSTÍ K PRONÁJMU ČI PRODEJI



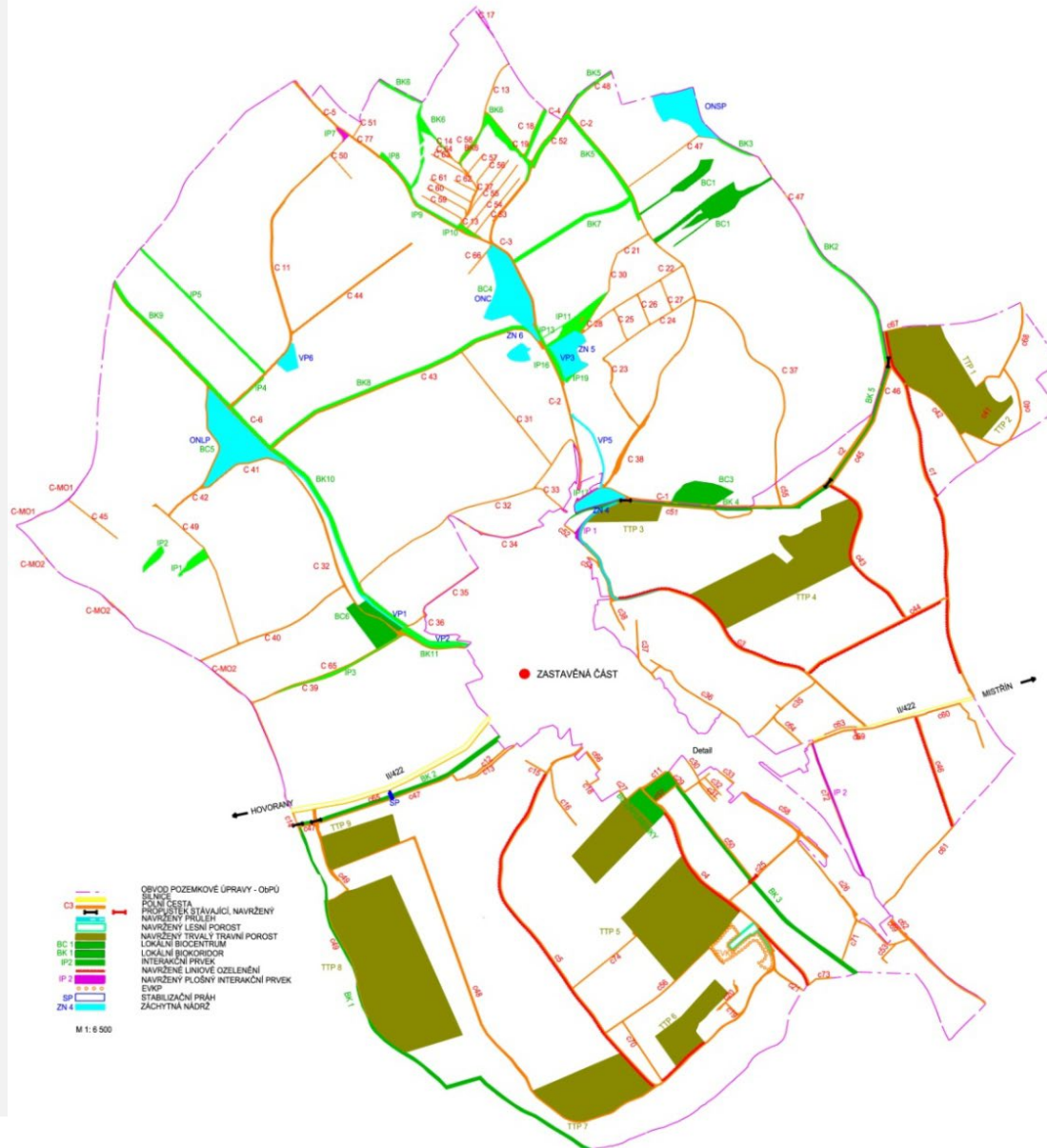
KN 2711, kat.území Jeníkovice u Hradce Králové

Nabídka k pronájmu, č.kola: 76

info

Okres	Hradec Králové
Katastrální území	Jeníkovice u Hradce Králové
Parcelní číslo	KN 2711
Druh pozemku	orná půda
Způsob využití pozemku	
Výměra [m ²]	67,00
Datum vypsání kola	03.08.2022
Datum uzávěrky kola	01.11.2022
Pozemek bez přístupu?	Ne
Nabídka pouze části pozemku?	Ne
Místně příslušné pracoviště SPÚ	14 - Hradec Králové - Královéhradecký kraj

PLÁN SPOLEČNÝCH ZAŘÍZENÍ



Protierozní opatření

organizační – ochranné zatravnění, protierozní rozmístění plodin
agrotechnická – výsev do ochranné plodiny, strniště, zatravnění mezířadí,
technická – průlehy, meze, sedimentační nádrže

Vodohospodářská opatření

vodní nádrže suché/se stálým nadržením,
revitalizace vodních toků

Opatření ke zpřístupnění pozemků

polní cesty (hlavní, vedlejší, doplňkové)

Opatření k ochraně a tvorbě ŽP

ÚSES (biocentra, biokoridory), rozptýlená zeleň

Schvaluje zastupitelstvo obce a DOSS

PŘÍKLAD PROJEKTU OCHRANNÉ VODNÍ NÁDRŽE



PŘÍKLAD PROJEKTU OCHRANNÉ VODNÍ NÁDRŽE



PŘÍKLAD PROJEKTU OCHRANNÉ VODNÍ NÁDRŽE



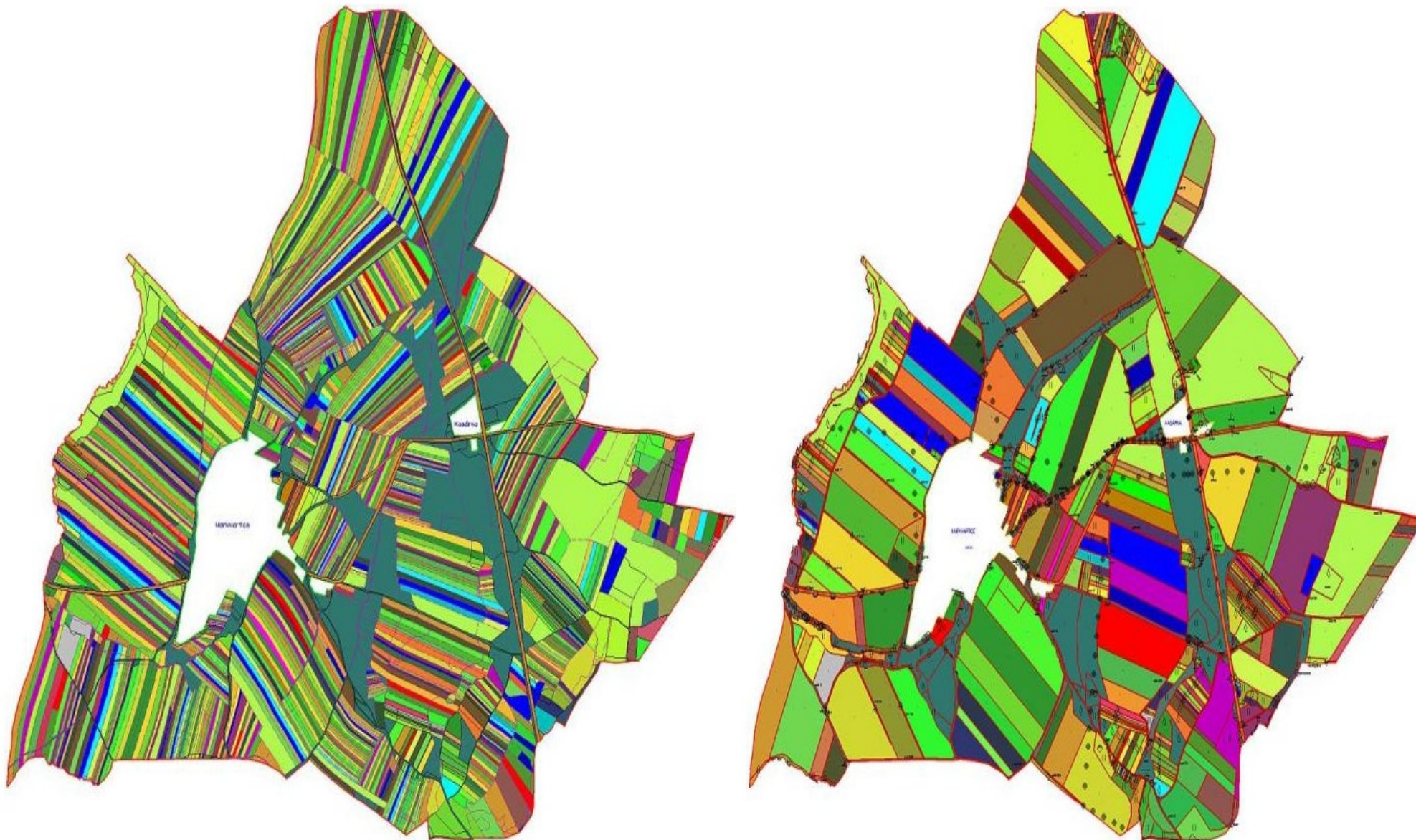
PŘÍKLAD PROJEKTU OCHRANNÉ VODNÍ NÁDRŽE



PLÁN SPOLEČNÝCH ZAŘÍZENÍ – NÁVRH A REALIZACE

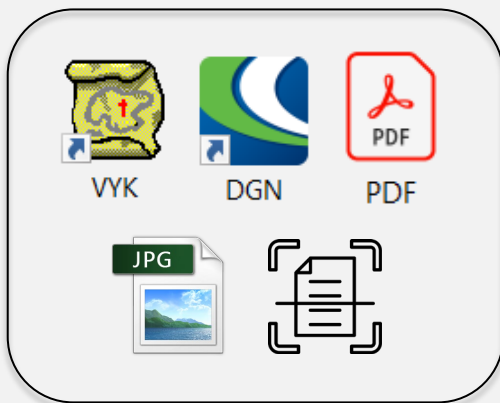


NÁVRH NOVÉHO USPOŘÁDÁNÍ POZEMKŮ V RÁMCI POZEMKOVÝCH ÚPRAV



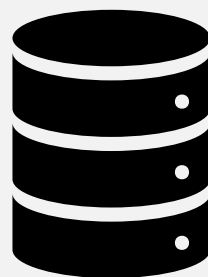
STANDARDIZACE PLÁNŮ SPOLEČNÝCH ZAŘÍZENÍ

DIGITALIZACE

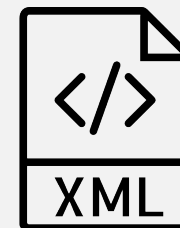


1991-2018

VS



VFP



od 2013

od 2016 s atributy



N1 Lopata (Lopaťák)

Realizované Vodohospodářské opatření - polygon

Základní údaje

Katastrální území	Vrchoslavice
Kategorie	Vodohospodářská
Opatření	Vodní nádrž
Označení	N1 Lopata (Lopaťák)
Povrch	
Šířka [m]	5 160,00
Typ	Vodní nádrž
Multifunkce	Vodohospodářská
Multifunkce - popis	
Poznámka	
Id pozemkové úpravy	1736
Dodavatel	Skanska DS a.s.
Dodavatel IČO	26 271 303
Rok	2008
Náklady [Kč]	1 540 717,00
Zdroj financování	Jiný
Investor	SPÚ
Společnost	

Dokumenty

Počet položek: 0

Žádné položky

PŘÍNOSY VFP (výměnného formátu pozemkových úprav):

- Kontroly
- Snadný import dat do DB
- **Poskytování dat na geoportálu SPÚ**
- Statistické údaje z DB - propojené s mapou
- Prostorové analýzy - s parcelami SPÚ, s HOZ atd.
- Integrace dat s dalšími IS:
 - Interní systémy SPÚ – evidence PD a staveb
 - Externí systémy – LPIS – erozní ohroženost





Pozemkové úpravy pomohly obci Dobrochov v soutěži Evropská kvetoucí sídla

Pozemkové úpravy pomohly obci Dobrochov v okrese Prostějov v Olomouckém kraji v mezinárodní soutěži Entente Florale Europe (Evropská kvetoucí sídla). Dne 25.6. 2022 navštívila obec evropská hodnotící komise vč. jejího předsedy Christyho Boylana.



ŽÍT
KRAJINOU
ZPRAVODAJ SPÚ

Aktuální vydání našeho zpravodaje Žít krajinou 01 2022. Dočtete se o všech novinkách, získaných oceněních, minulých i plánovaných akcích.



Biocentrum Veklice v Senici na Hané oficiálně otevřeno

Krajský pozemkový úřad pro Olomoucký kraj předal v sobotu 18. června do rukou starosty obce Ing. Michala Tichého do užívání biocentrum Veklice. Akci pořádala obec Senice na Hané, a kromě zástupců SPÚ, zpracovatele projektové dokumentace a zhotovitele stavby se této významné akce zúčastnil i hejtman Olomouckého kraje Ing. Josef Suchánek.

+ Zobrazit všechny tiskové zprávy



AGENDY SPÚ



POZEMKOVÉ



VEŘEJNÉ



NABÍDKY



AKTUALITY



SPRÁVA



GEOPORTÁL

GEOPORTÁL SPÚ - TECHNOLOGIE



- DMZ + Azure Front Door / Azure hosting
- Snadná replikace dat z interního GIS
- Veškerá podkladová data jsou z externích zdrojů připojena pomocí OGC služeb, s výjimkou parcel z RUIAN
- Docker – rychlá obnova po havárii
- Respektuje [DesignSystem](#)

ZAJÍMAVÉ FUNKCE GEOPORTÁLU:

- Podkladová mapa kombinovaná (ZM/Ortofoto)
- Konfigurace mapové vrstvy
- Odkaz do Panorama a Streetview
- Odkaz do Nahlížení do KN
- Hlášení chyb

Obvody pozemkových úprav

Otevřená data ke stažení

Vrstva

PU-Navržené všechny prvky

Typ Území

Kraj

Území

Královéhradecký kraj

Formát

Vyberte...

STÁHNI

Vyberte...

SHP

CSV

DXF

DGN

GeoJSON

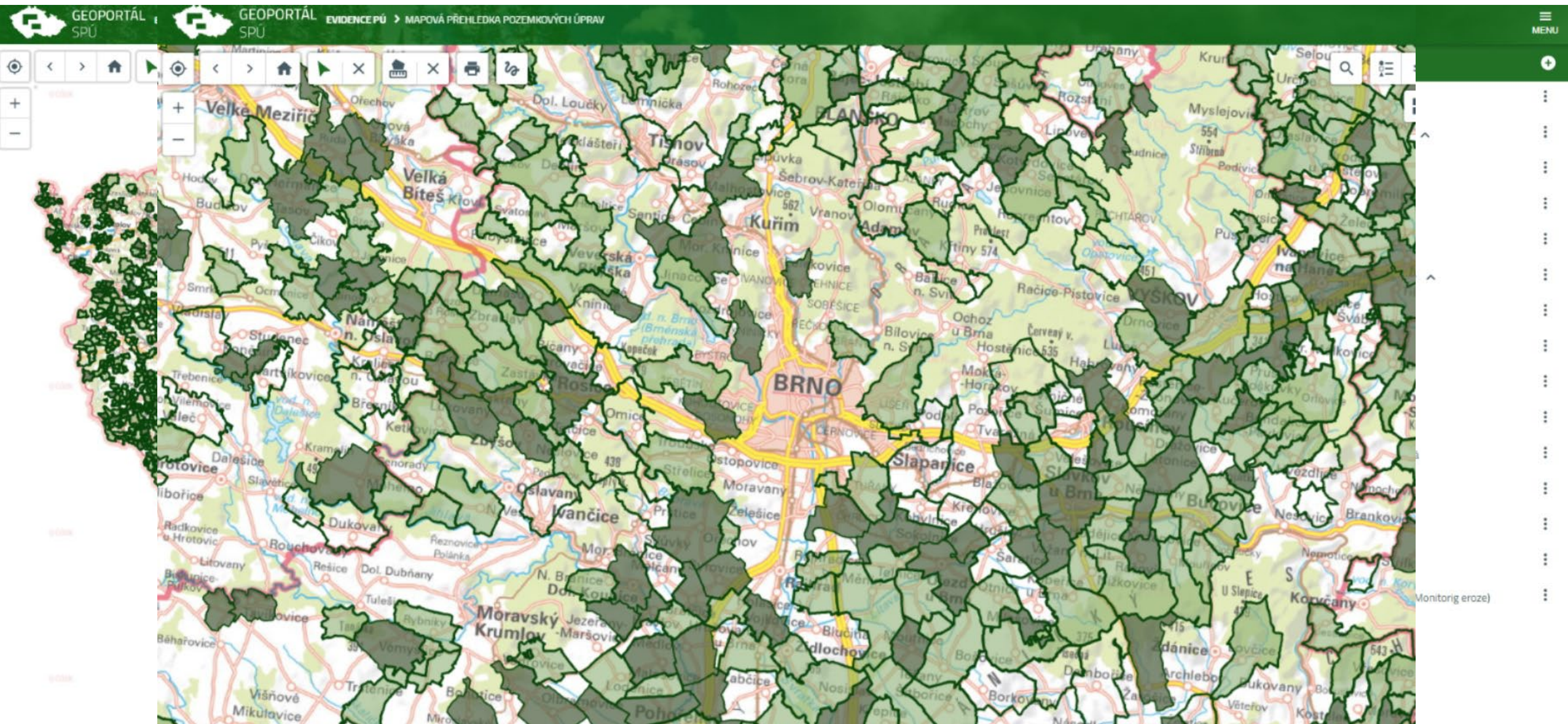
Realizované prvky pozemkových úprav

GEOPORTÁL SPÚ

Poskytuje data do IS

- BPEJ do RÚIAN (skrze ISÚI)
- ISVS Voda
- SOWAC GIS
- ORP a krajským úřadům





VÝHLED DO BUDOUCNA

- Zpracování a publikace chybějících PSZ
 - technické zprávy PSZ
- Migrace evidence Pozemkových úprav
- Zlepšit responzivitu webu
- Neveřejné aplikace pro dotčené vlastníky?
 - návrh vs nárok
- ? Stačí EPSG:5514? Nebo EPSG:3857 ?



DĚKUJI ZA POZORNOST

a.muller@spucr.cz

