

Rok s digitální technickou mapou

Ing. Jan Jiránek

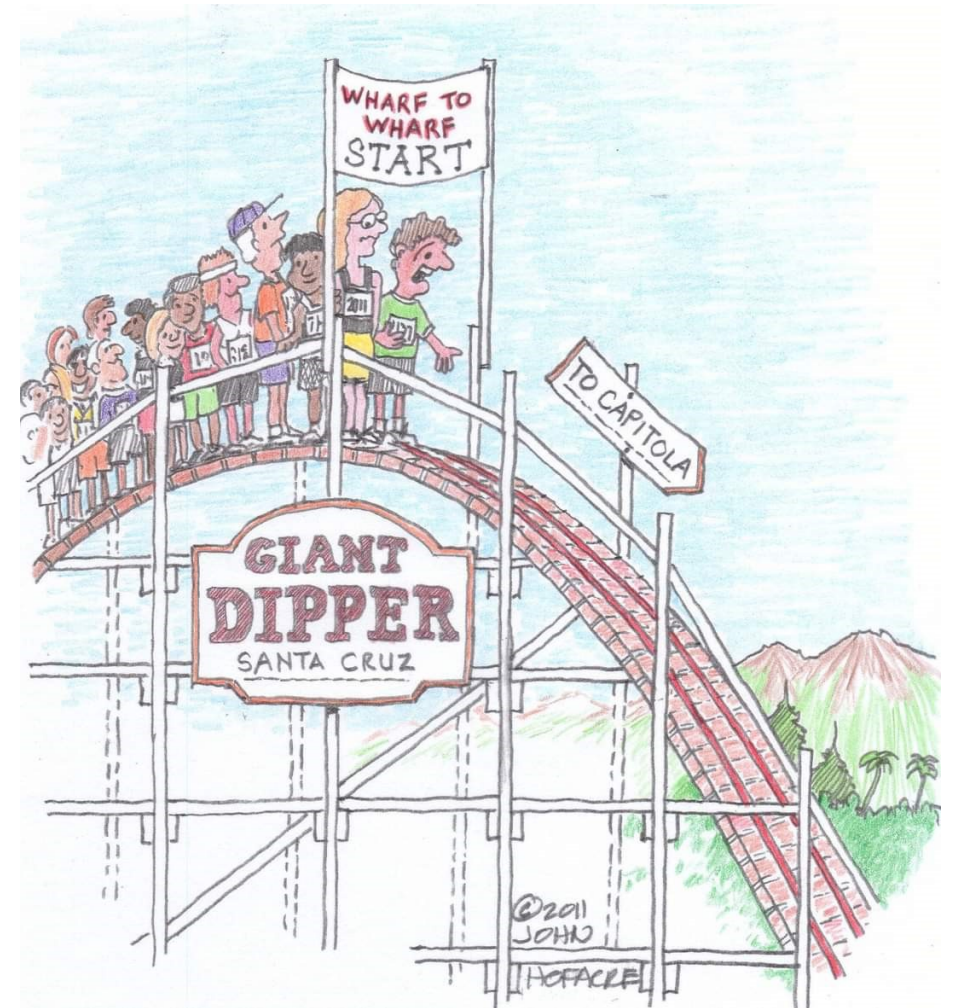
20. 11. 2024, GIS day



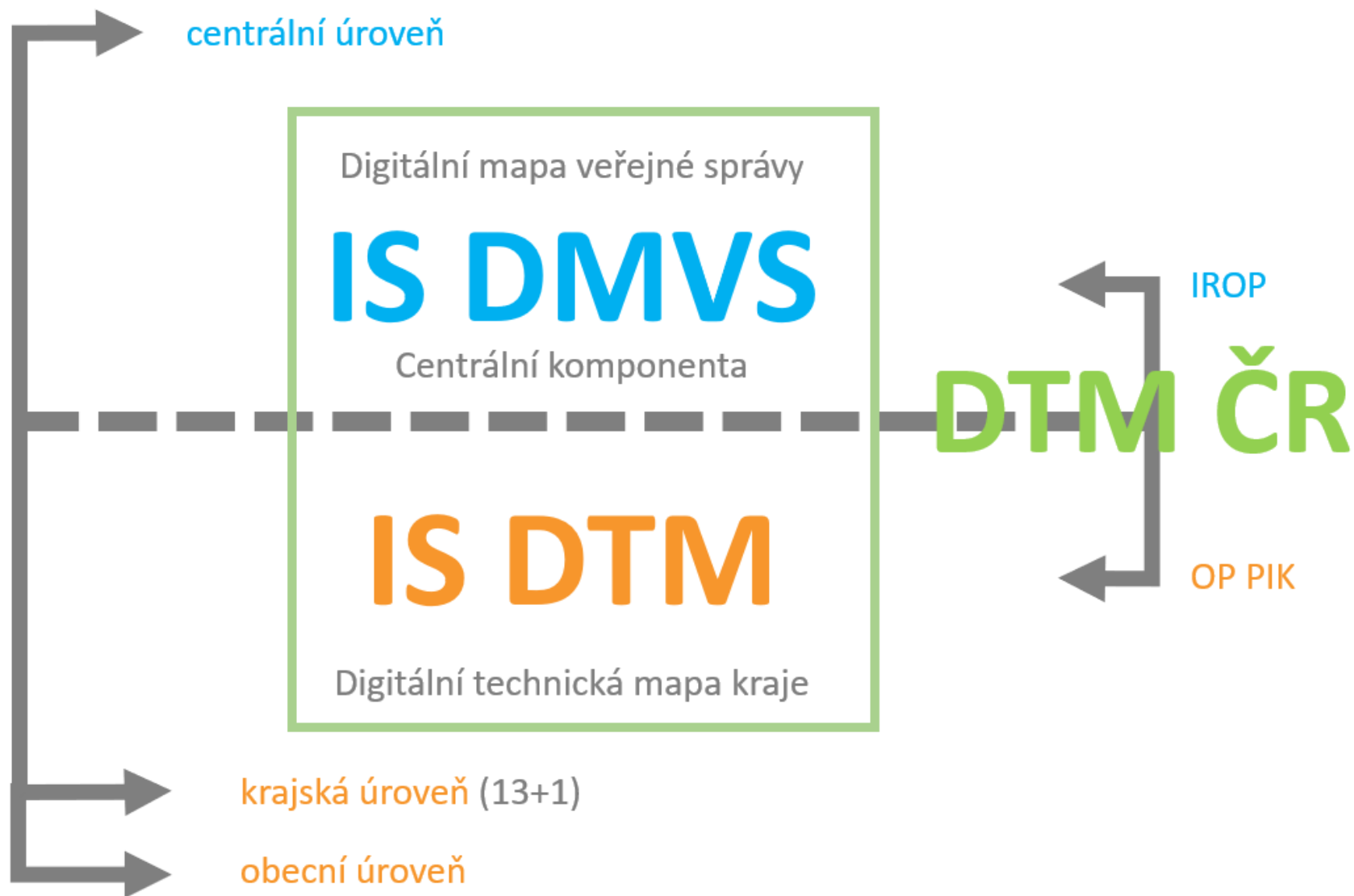
/DTM - Co to je?

- Data (ZPS + TI + DI)
- Ref. data (ortofotomapy, LIDAR, ...)
- Systémy + infrastruktura
 - centrální systém – IS-DMVS (ČÚZK)
 - krajské systémy – 13x + Praha
 - SŽ a ŘSD
- 200/1994 Sb. + 393/2020 Sb.
- Uživatelé

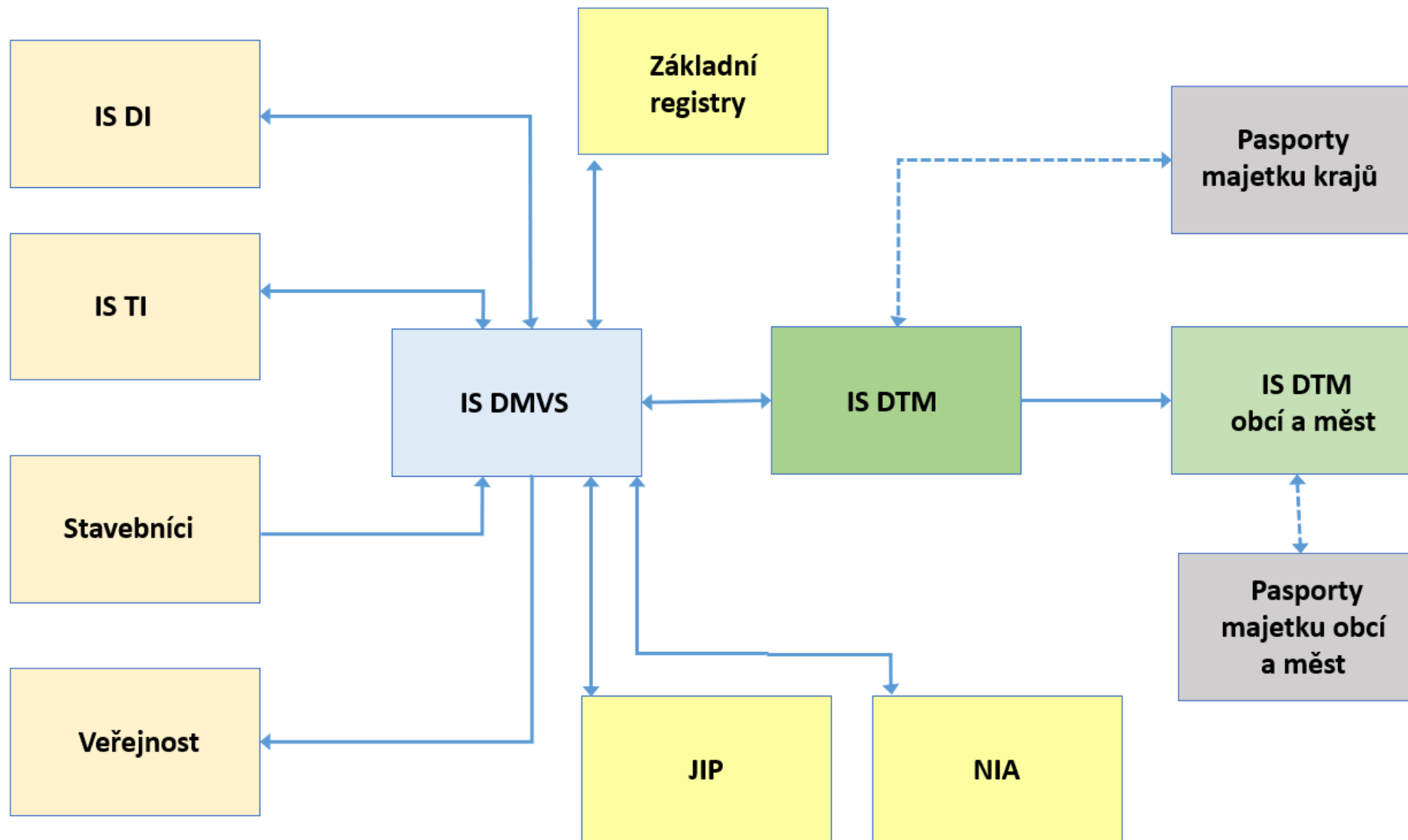
Spuštění: 30.6.2023 (dotační titul EU)



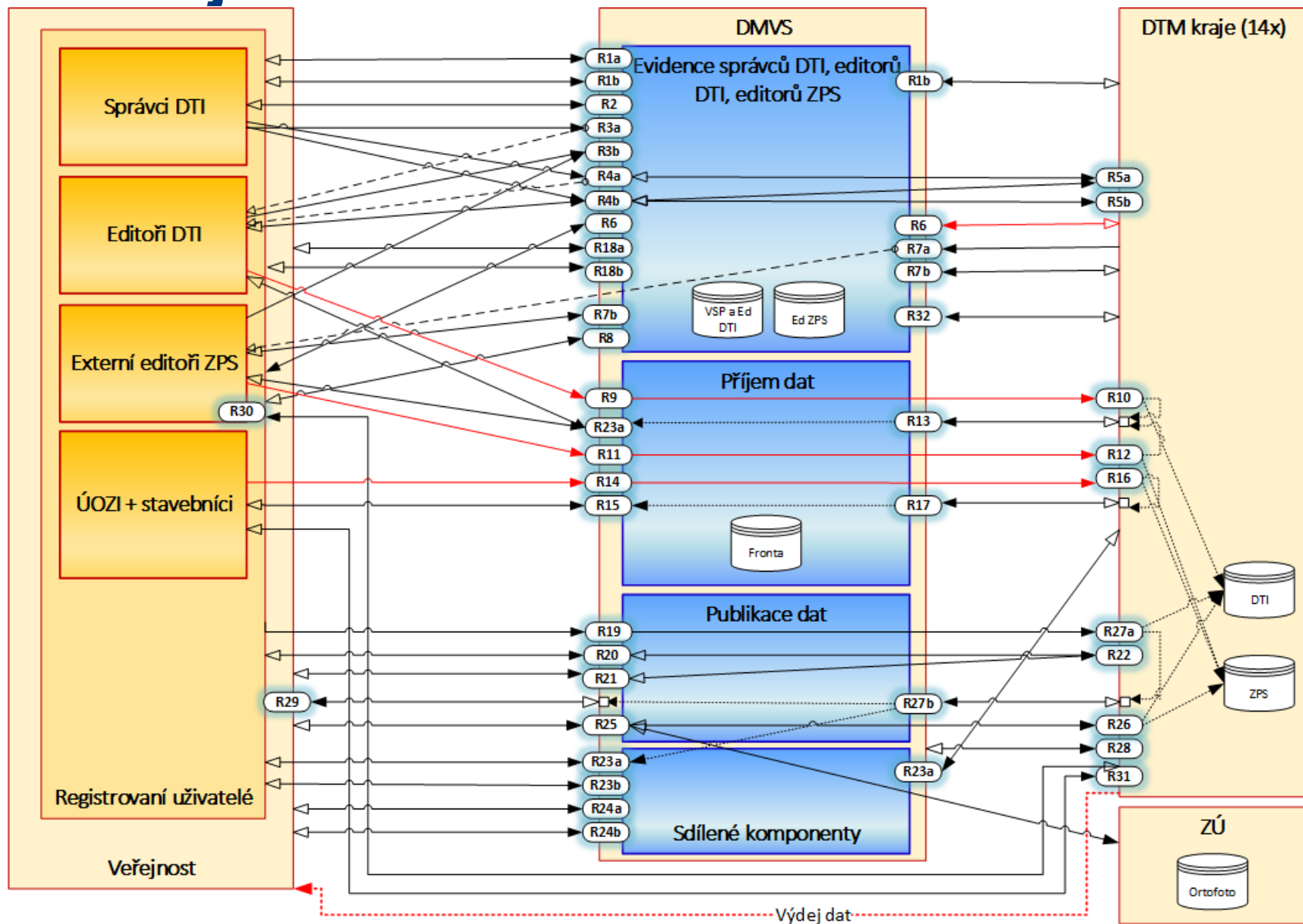
/ DTM - Co to je?



/ DTM - Co to je?

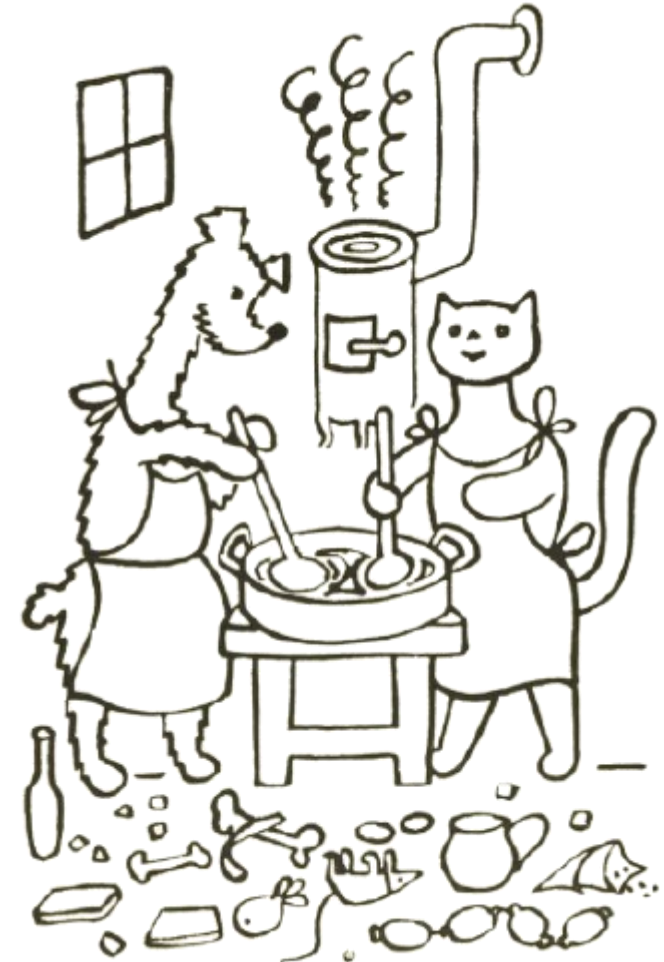


/DTM - Co to je?



/DTM – Z čeho jsou uvařena?

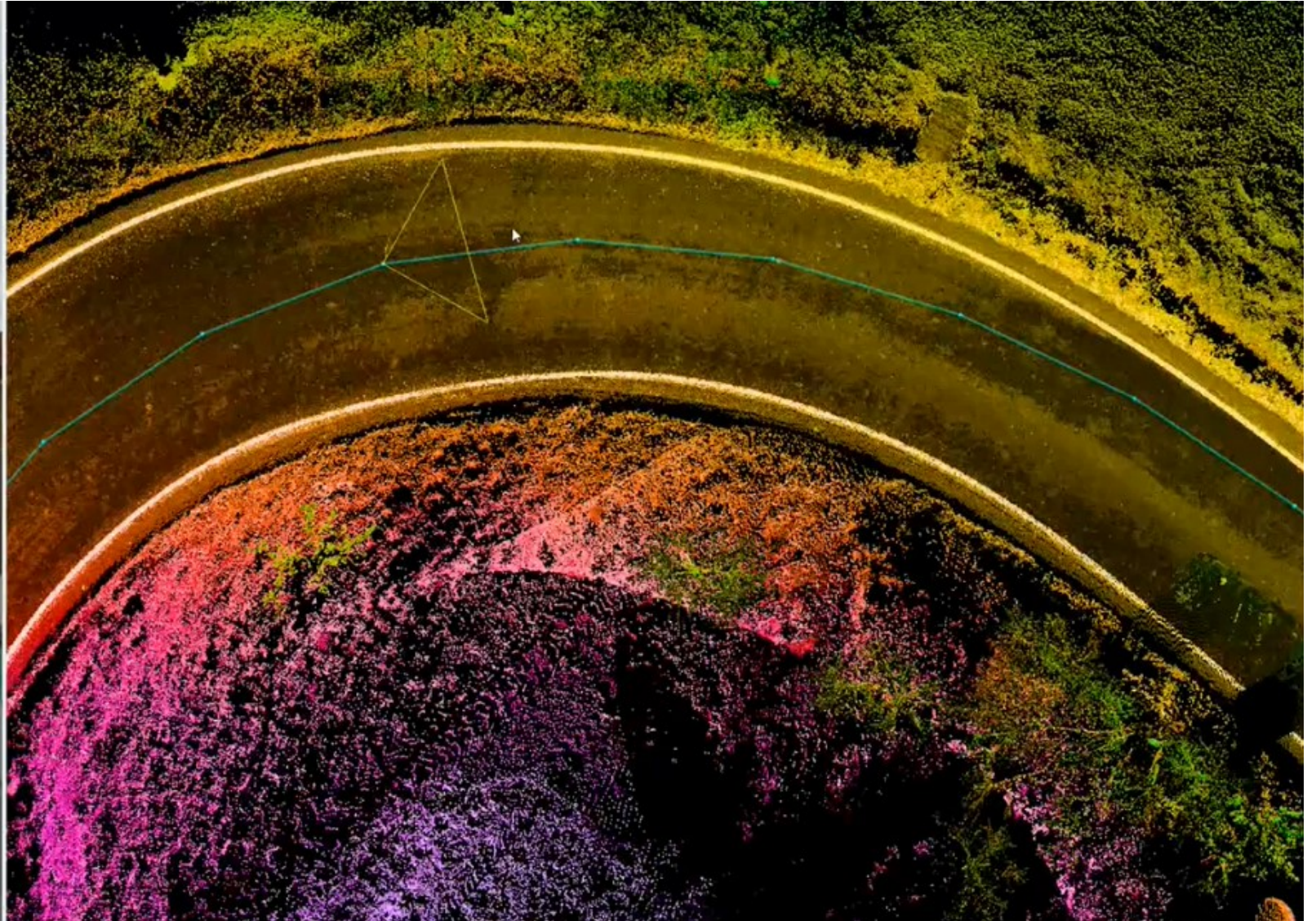
- Ortofotomapa
- Mobilní mapování (ZPS, DI)
- Geodetický sběr (ZPS, TI, DI)
- Vyhledání (TI)
- Konsolidace (ZPS)
 - převzatá data GasNet, EG.d, ČEZ, ...
- *DMG5G, data silniční databanky ŘSD (DI), ...*



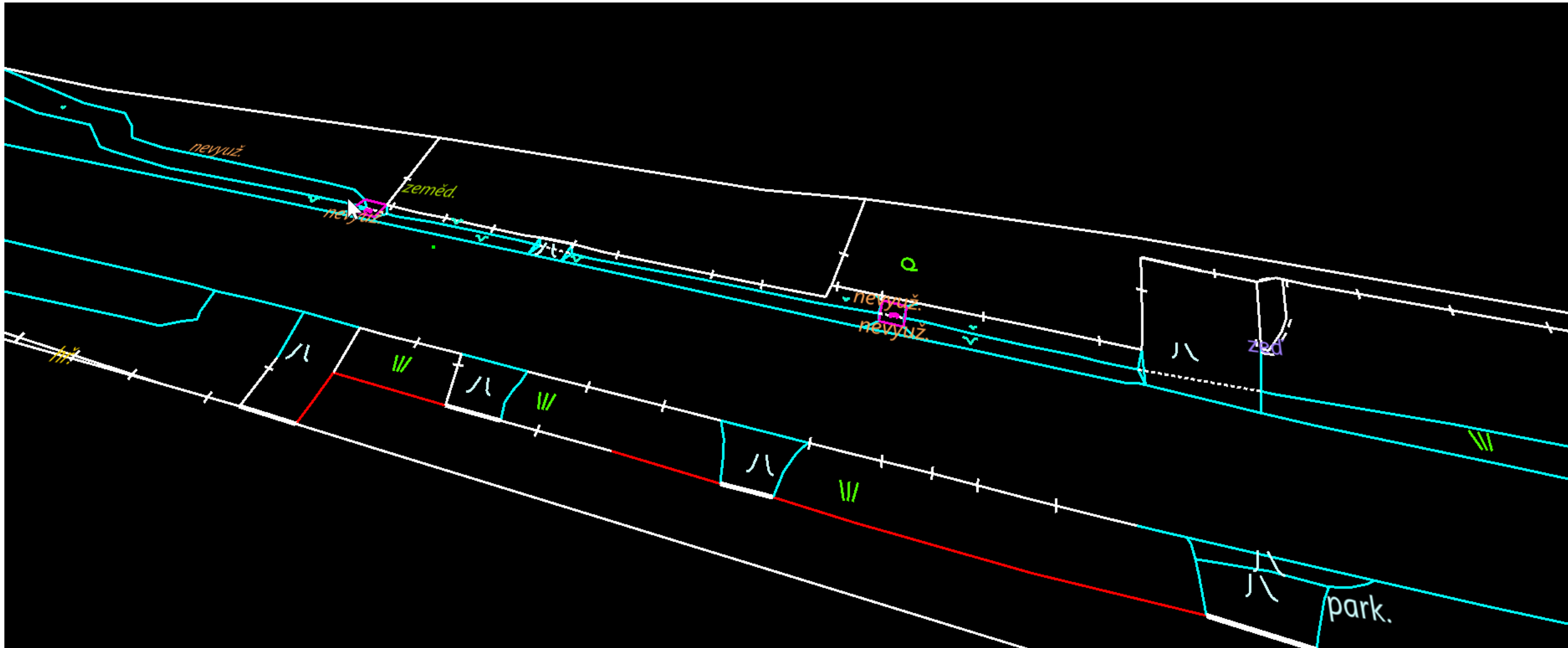
/ DTM – Data, data, data, ...



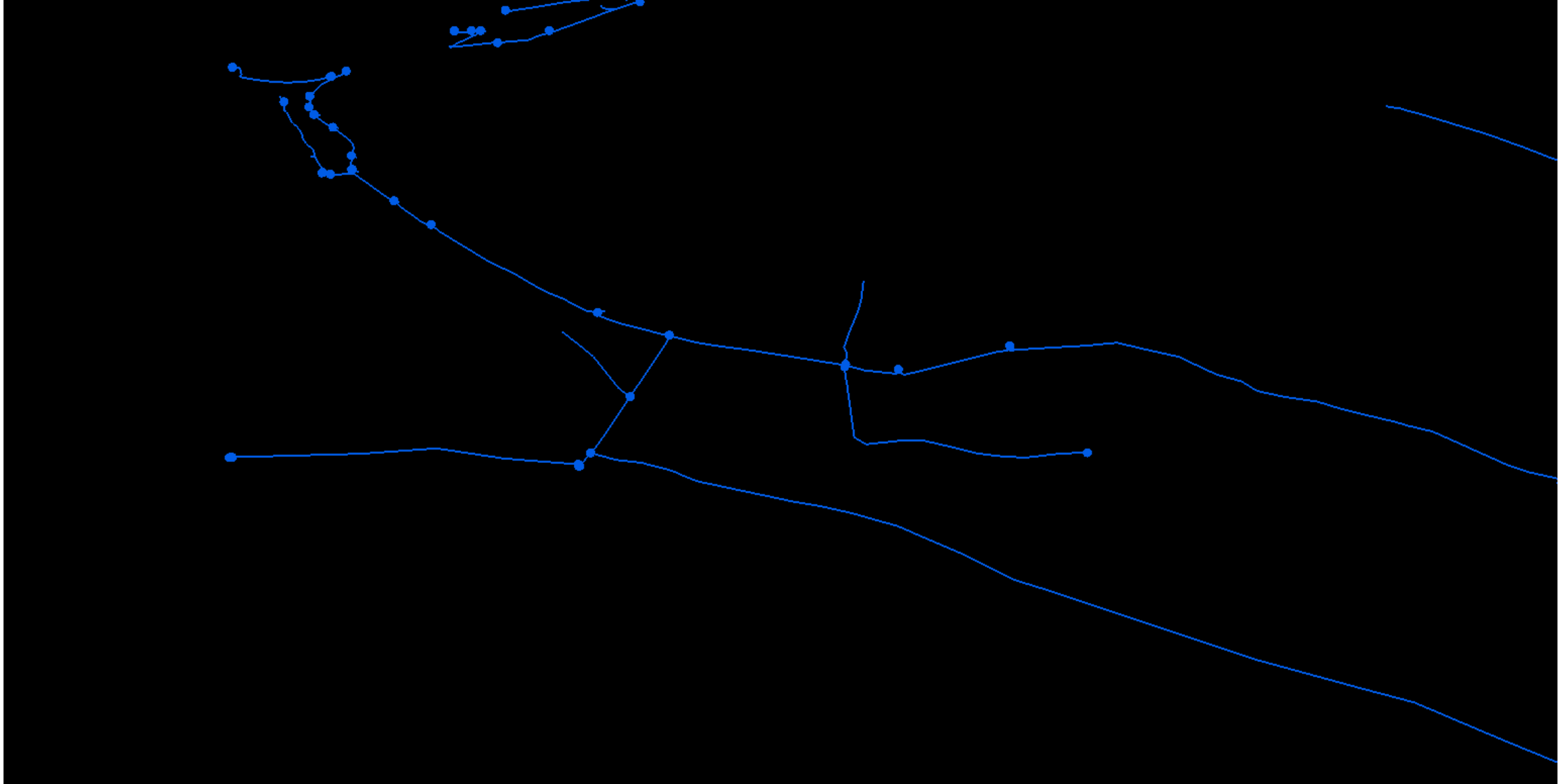
/DTM – Data, data, data, ...



/ DTM – Data, data, data, ...



/DTM – Data, data, data, ...



/ DTM – Data, data, data, ...



/DTM – Data, data, data, ...

Ukázka portálu

<https://dmvs.cuzk.gov.cz>

/ DTM - Co to je ta DTM?

- Decentralizovaný systém
 - Kraje a SŽ+ŘSD
- CADoGIS či GISoCAD
- 2.5D / 2D
- Odvozená data – plochy, db, OP
- Investiční záměry
- Působnost správců TI
- JVF DTM



/ DTM – Co to je to JVF?

- XML s GML geometriemi (XSD)
- Obsahem je ZPS + DI + TI
- Kategorie (12ks) / Skupiny (39ks) / Objekty (358ks)
 - Stavby technické infrastruktury / Elektrické vedení / trasa elektrické sítě, výrobná elektřiny, ...
- Verze pořadové č. 10 od začátku budování
- Aktuální JVF 1.4.3
- Plánuje se JVF 1.5.0



/DTM – Jak vypadá JVF?

```
1127520 <hrasta:ZaznamObjektu>
1127521   <cmn:ZapisObjektu>i</cmn:ZapisObjektu>
1127522   <hrasta:AtributyObjektu>
1127523     <atr:SpolecneAtributyVsechObjektu>
1127524       <atr:ID>1133</atr:ID>
1127525       <atr:IDZmeny/>
1127526       <atr:IDEditora/>
1127527       <atr:DatumVkladu>2022-11-22T00:00:00</atr:DatumVkladu>
1127528       <atr:VkladOsoba/>
1127529       <atr:DatumZmeny>2022-11-22T00:00:00</atr:DatumZmeny>
1127530       <atr:ZmenaOsoba/>
1127531       <atr:DatumPlatnosti>2022-11-22T00:00:00</atr:DatumPlatnosti>
1127532     </atr:SpolecneAtributyVsechObjektu>
1127533     <atr:SpolecneAtributyObjektuZPS>
1127534       <atr:UrovenUmisteniObjektuZPS>0</atr:UrovenUmisteniObjektuZPS>
1127535     </atr:SpolecneAtributyObjektuZPS>
1127536     <atr:TypStavby>1</atr:TypStavby>
1127537     <atr:ZpusobPorizeniZPS>3</atr:ZpusobPorizeniZPS>
1127538     <atr:TridaPresnosti>3</atr:TridaPresnosti>
1127539   </hrasta:AtributyObjektu>
1127540   <hrasta:GeometrieObjektu>
1127541     <gml:curveProperty>
1127542       <gml:LineString gml:id="ID41986" srsDimension="3" srsName="EPSG:5514">
1127543         <gml:posList>-793763.02 -1112921.24 478.86 -793768.48 -1112916.73 478.8</gml:posList>
1127544       </gml:LineString>
1127545     </gml:curveProperty>
1127546   </hrasta:GeometrieObjektu>
1127547 </hrasta:ZaznamObjektu>
```

/DTM – Kde získám JVF?

Ukázka stažení dat

<https://dmvs.cuzk.gov.cz>

/DTM – Pro koho je či bude?

- Inv. výstavba (projektanty, ...)
- Data do ÚAP
- Složky IZS
- Evidence sítí v majetku kraje
- Podklad pro koordinaci staveb
- Evidence sítí a jejich působnosti (ochrana dat)
- Zdroj dat pro mapové podklady ZABAGED / ZTM 5, ...
- ... ?



/DTM – Co se mění?

- Geodety s GISáky se k sobě přiblíží (JVF)
- JVF DTM nový otevřený standard
- Data sítí budou na jedné hromadě
- Státem garantovaný polohopis 3. třídě
- IS státu: portál stavebníka?
- OPENDATA (né DI/TI)
- El. odevzdání dat na jedno místo
- Porovnání ZPS x KN
- ...?

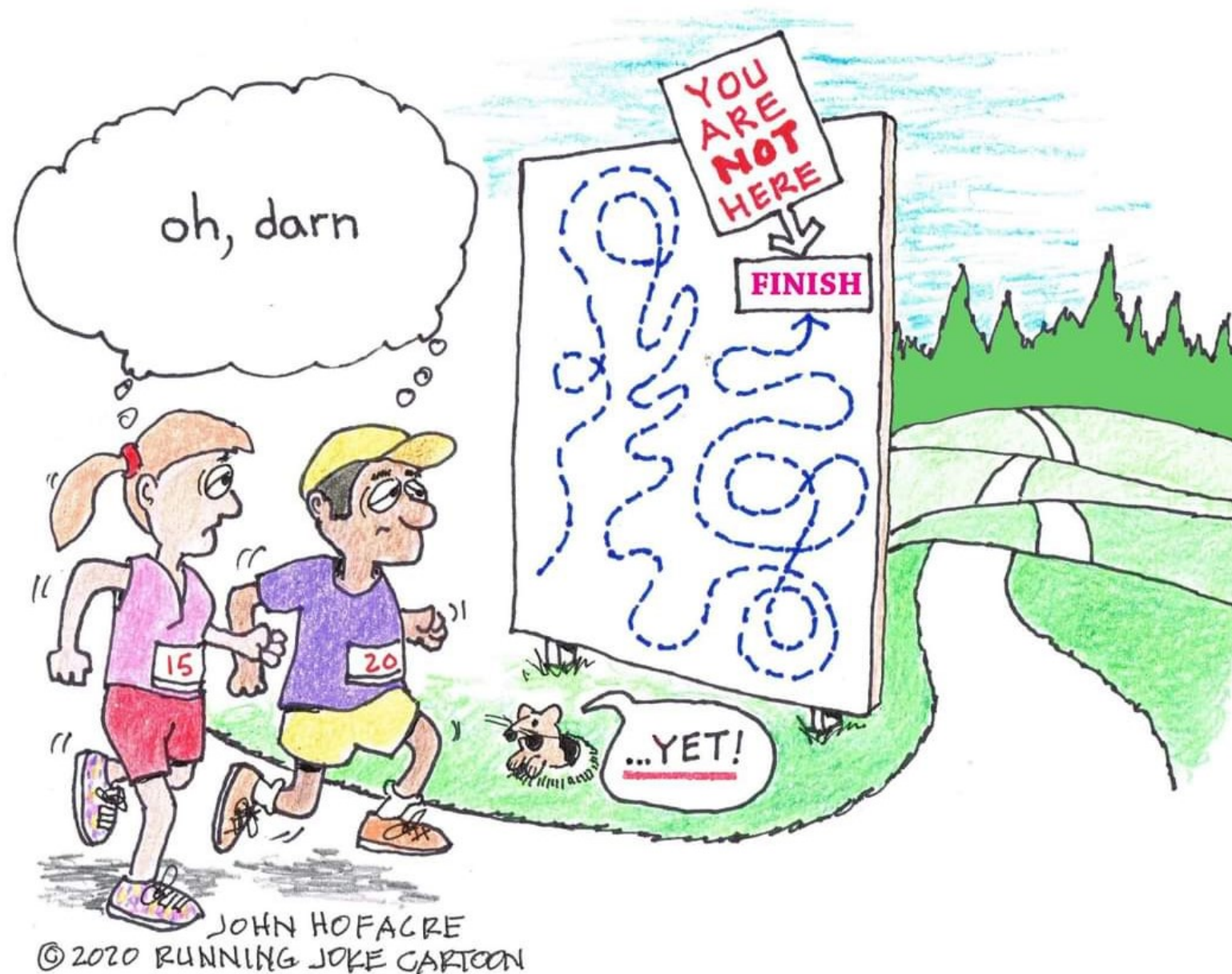


/DTM – V portálu stavebníka

Ukázka portálu

<https://portal.stavebnisprava.gov.cz>

/DTM – Kdy bude konec?



Děkuji za Vaši pozornost

jan.jiranek@hrdlicka.cz

GDAL/OGR JVF driver?

Využití DTM opendat?

Plugin QGIS?

www.hrdlicka.cz

