

DŘEVINY – POUŽITÍ V KRAJINĚ A PÉČE

**DOPROVODNÁ ZELEŇ KOMUNIKACÍ V EXTRAVILÁNU A
INTRAVILÁNU**

DOPROVODNÁ ZELEŇ VODNÍCH TOKŮ

DŘEVINY V PROTIEROZNÍCH ÚPRAVÁCH

ENERGETICKÉ POROSTY

ŽIVÉ STĚNY A VĚTROLAMY

OVOCNÉ SADY ALEJE ŠTĚPNICE

DOPROVODNÁ ZELEŇ KOMUNIKACÍ – ALEJE A PÁSY





**ALEJ – bříza bílá
(Betula alba)**

platan javorolistý - platanus acerifolia - Strážnice



tvárované platany – loubí Francie



počátek tvarování platanového loubí - Francie



lipová stromořadí



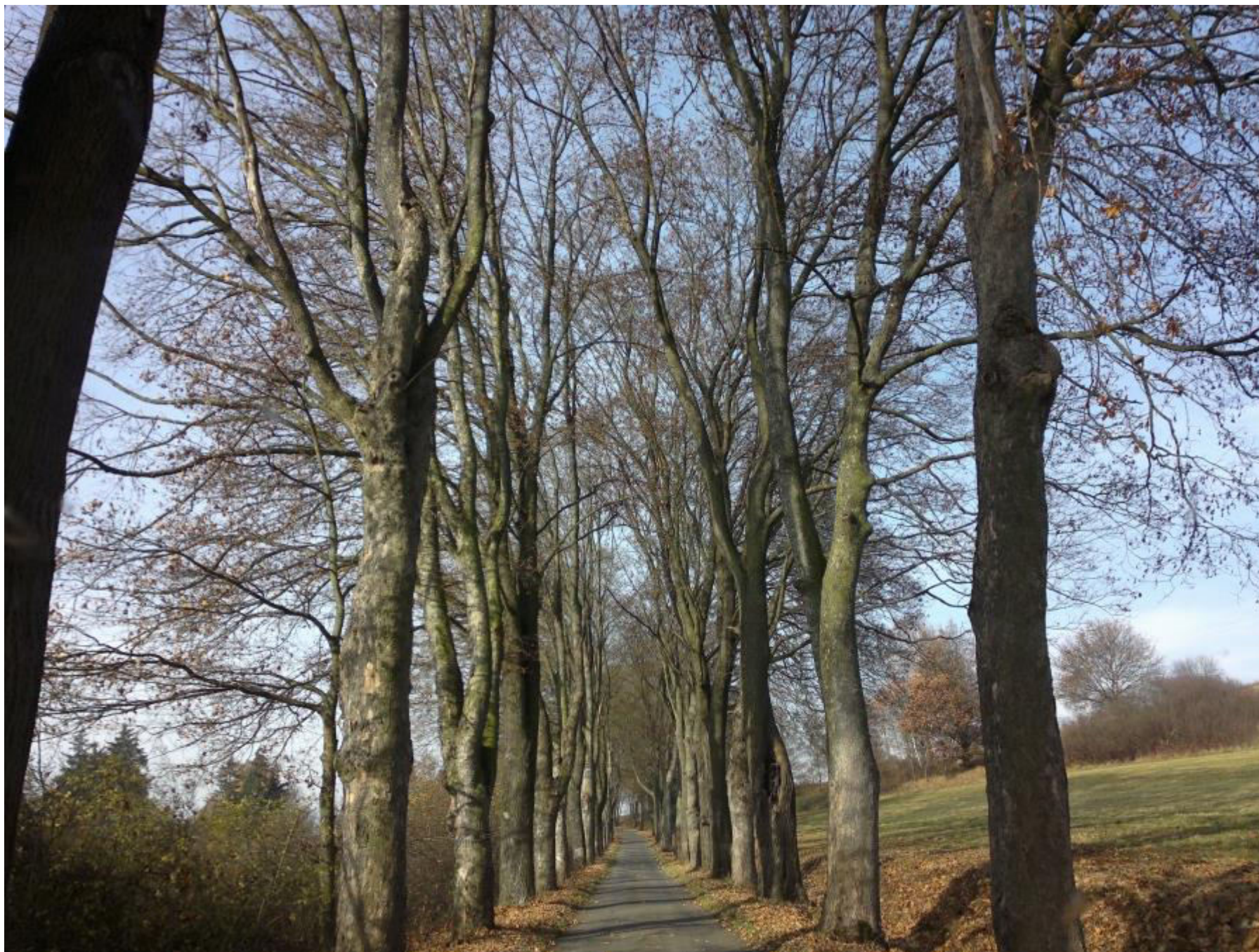
Stará lipová alej v Radkově po radikální sesazení korun



lipová alej po radikální redukci korun Radkov



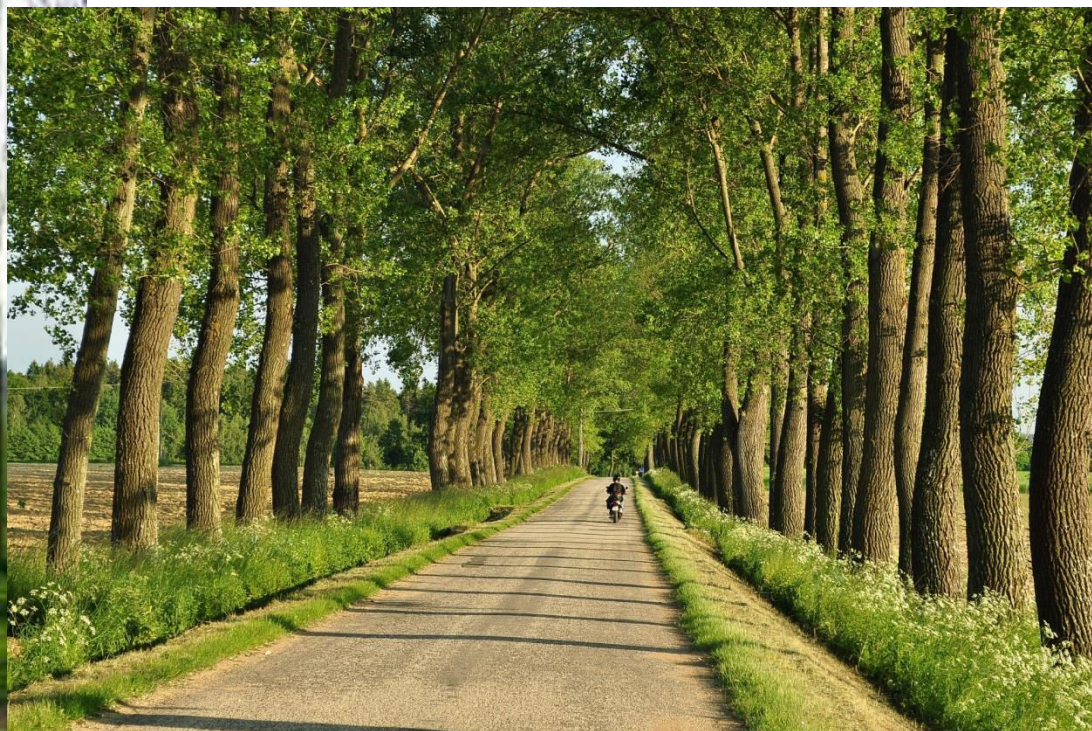
Alej javorů klenů (*Acer pseudoplatanus*)



Topol černý cv. (Populus nigra „Italica“)



Topol (Populus x serotina)





**Kombinovaná alej buků se živou
Stěnou (Bavorsko)
Větrolam a sněhová bariéra**

Via Appia – historická alej borovic pinií a cypřišů



via appia Řím – Benevent - Torent



Alej sekvojovců (Skotsko)



Zaplétané živé stěny z hlohů jako protisněhové bariéry GB



Alej tvarovaných buků Blatná



REMÍZKY A VĚTROLAMY



Photo : Yann Arthus-Bertrand • Bocage dans les Côtes d'Armor, Bretagne, France. •
Site web : www.yannarthusbertrand.org

Tvarování dřevin okusem – opásaný dub cesmínolistý v Řecku





**Bukové větrolamy
tvarované letním oklestem
Seine Massure (Normandie)**





Download from
Dreamstime.com
This watermarked comp image is for previewing purposes only.



ID 42134061
© Reinhardt | Dreamstime.com

**Vysoké živé stěny z buku
GB**



Živá stěna - habr

ENERGETICKÉ POROSTY

Topoly, cypřišovce, miscanthus, rákos, energetické remízky



Plantáže rychlerostoucího topolu



Těžba a zmlazení větrolamu (Seine Massure – Normandie)

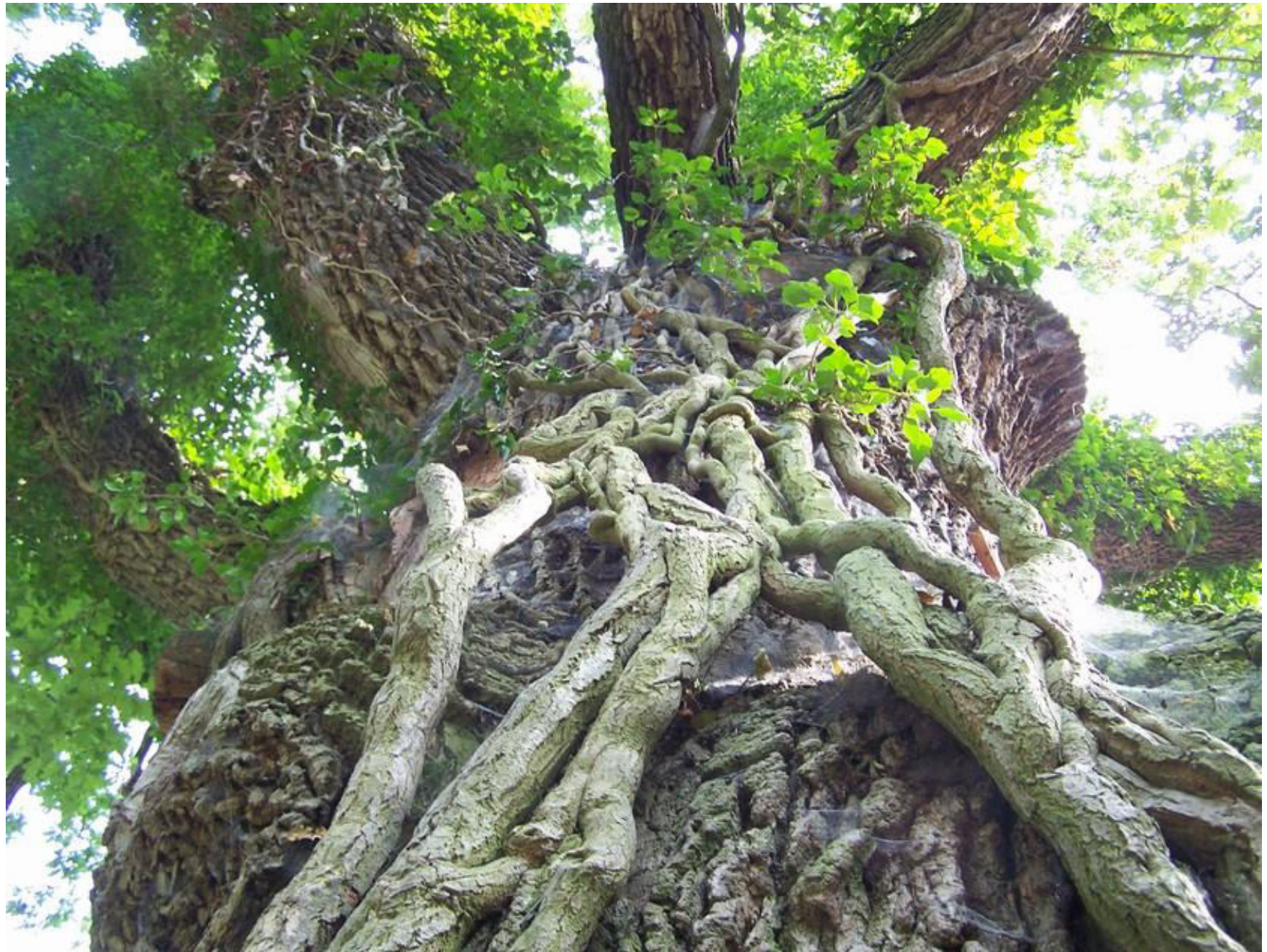


pokryvné a popínavé dřeviny druhy, kultivary, použití



přísavník trojcípý – *Parthenocissus Tricuspidata*

břečťan na starém dubu u zámku Prčice



picea abies „formanek“ pokrywný kultivar smrku



**juniperus horizontalis „wiltonii“
pokryvný kultivar jalovce nízkého**



přísavník trojcípý – *Parthenocissus Tricuspidata*



Réva – *Vitis vinifera* na topolu





Vinná réva v lužním lese

Réva – *Vitis ussuriensis*

