



# Protierozní ochrana

Téma: Definice zájmového území

143YPEO

ZS 2023/2024

2 + 3; z, zk



# Téma cvičení a jeho význam

- Řešení hydrologicky uzavřeného celku (povodí)
- Řešení pomocí aktuálně volně dostupných dat
- Řešení pomocí bezplatně dostupného modelu
- Rozšíření výpočtu eroze o určení lokalit s depozicí (stanovení depozice v povodí)
- Význam eroze z hlediska zatížení říční sítě (vliv na vodní toky v povodí)
- Možnost určit hlavní zdrojové plochy v území
- *Model umožňuje rovněž trasovat sediment v toku (účinek vodních nádrží)*
- *Model umožňuje orientační stanovení transportu erozního fosforu*

# Průběh cvičení

- *Výběr a analýza území – definice povodí, definice erozních ploch, práce s osevními postupy v povodí*

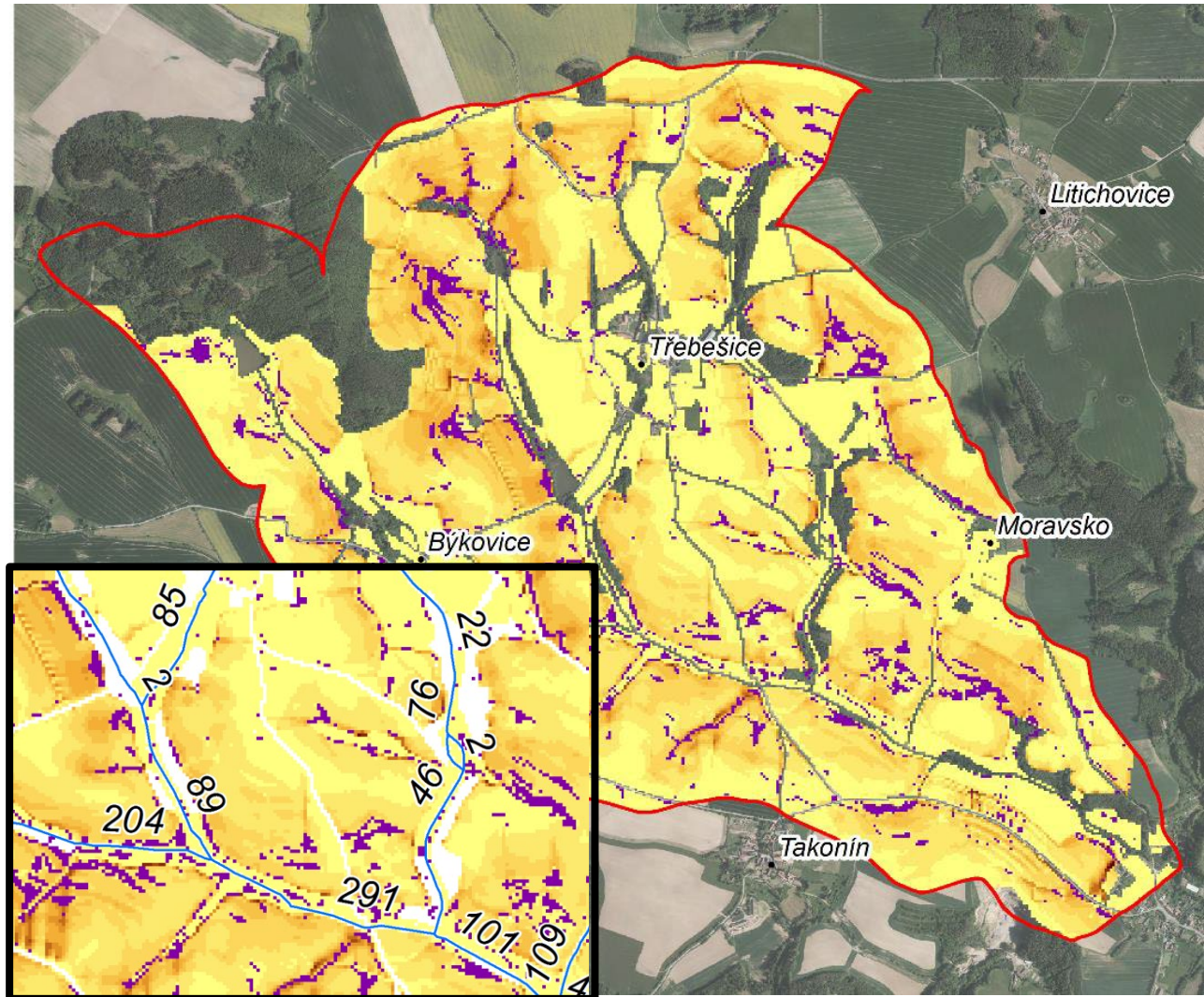
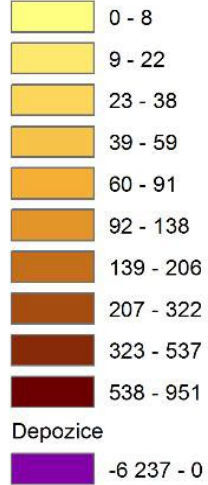
## **(1. – 3. cvičení)**

- *Seznámení s modelem WaTEM/SEDEM (4. cvičení)*
- *Příprava dat pro model WaTEM/SEDEM (5. – 7. cvičení)*
- *Práce s modelem WaTEM/SEDEM (8. cvičení)*
- *Tvorba mapových výstupů (9. cvičení)*
- *Laboratorní úloha – praktické seznámení s procesem eroze (10. cvičení)*
- *Prezentace vlastního území z hlediska erozně odtokové situace (11. cvičení)*

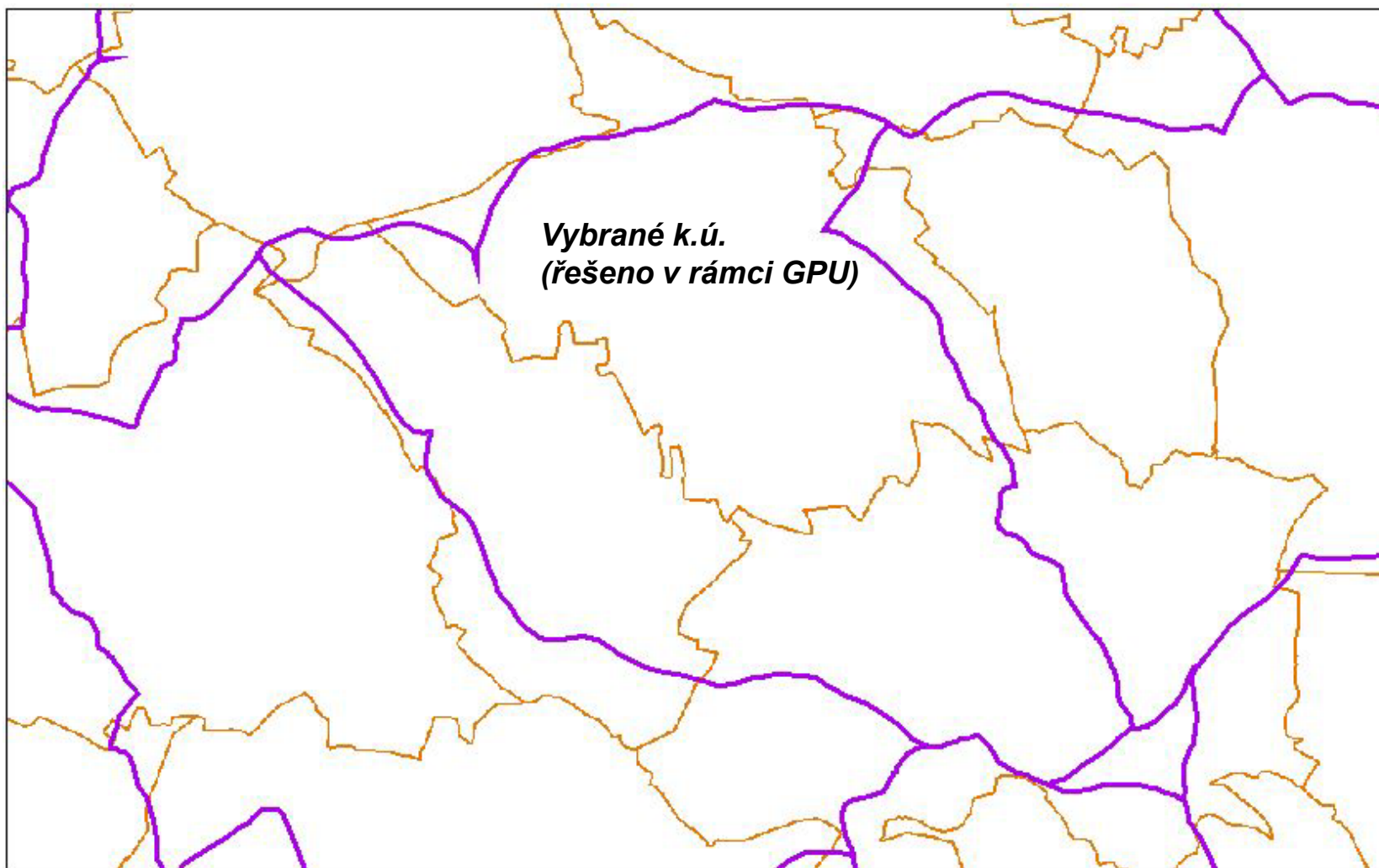
# Výstup cvičení - ukázka


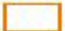
intenzita eroze dle WS

[t/ha/rok]



# Definice hranice povodí



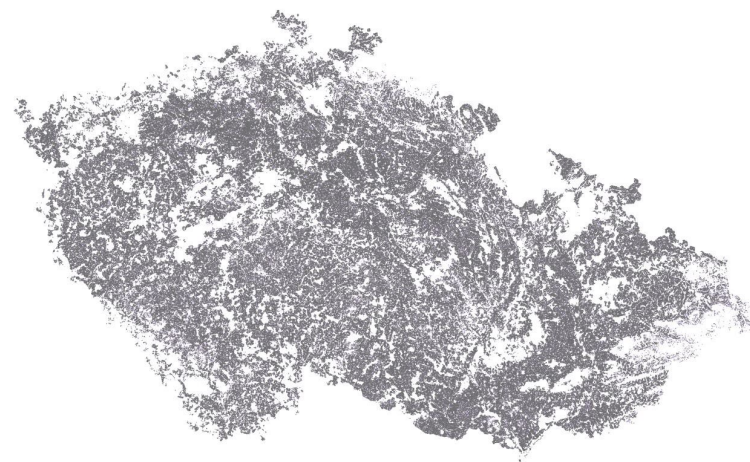
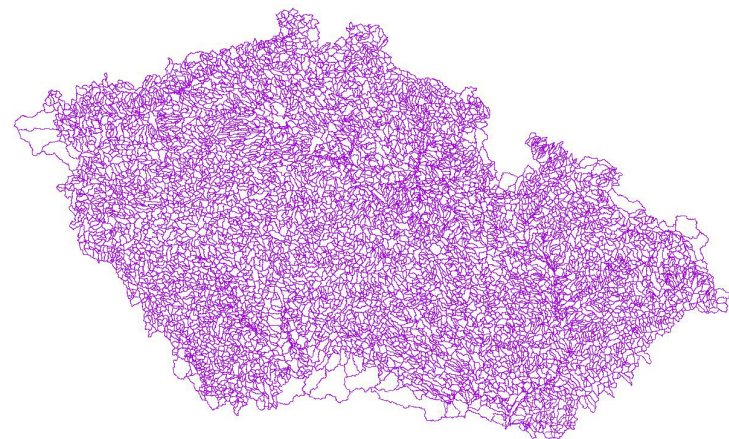
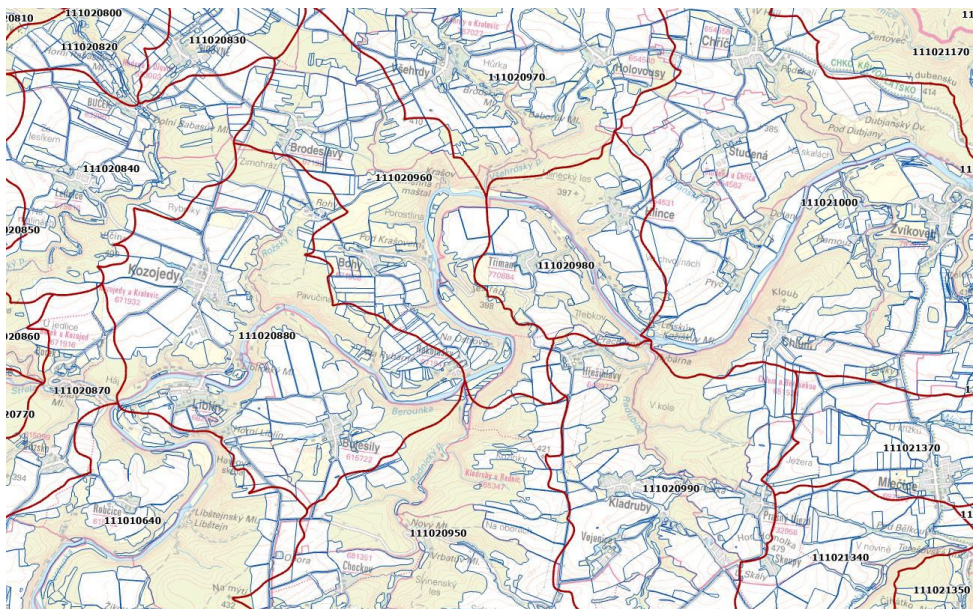
-  rozvodnice 4. řádu
-  katastrální území



0 0.25 0.5 1 1.5 km

# Datové podklady

- ArcGIS online
  - ZM10
- DIBAVOD
  - Vodní nádrže
  - Vodní toky
  - Hranice povodí 4. řádu
- LPIS



# Postup cvičení

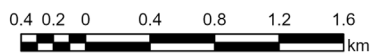
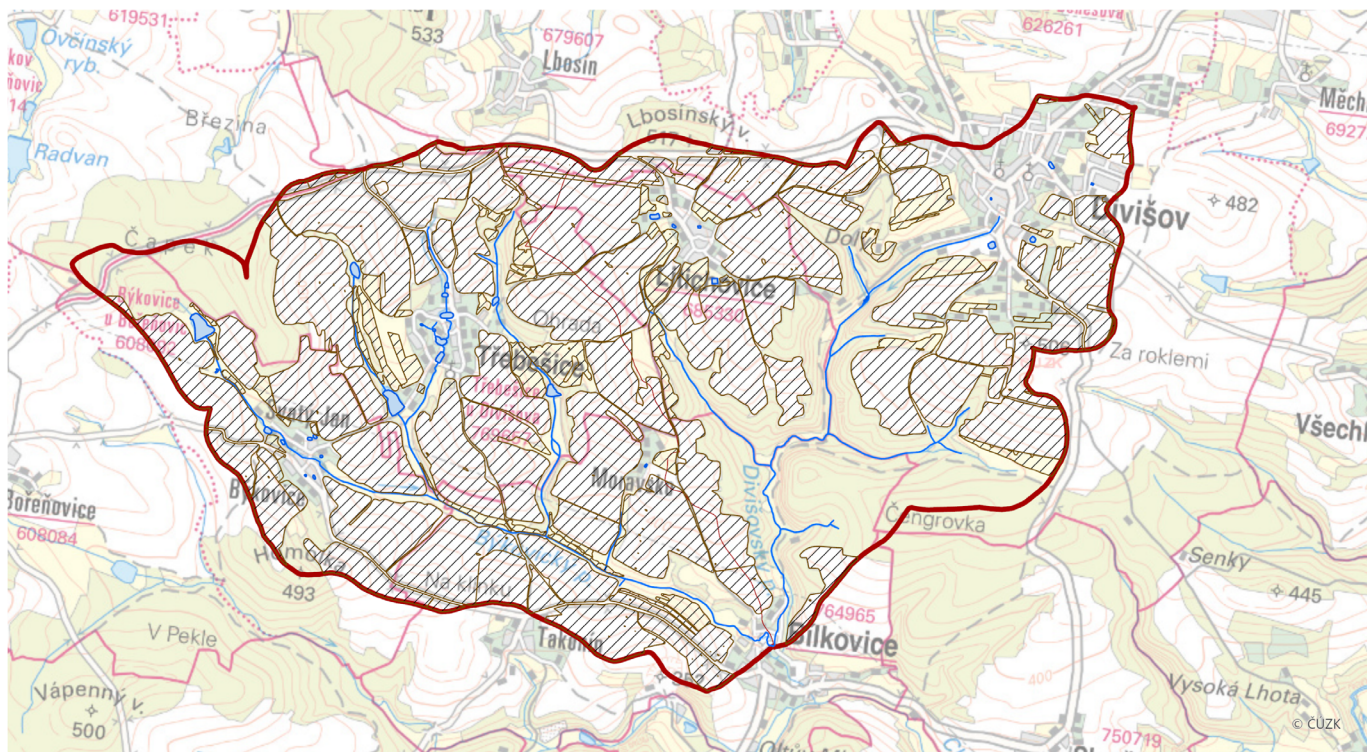
- Vybrat území pro řešení (lze zpracovávat území z GPÚ, vlastní území apod.)
- Vyhledat hydrologicky uzavřený celek, definovat reálnou hranici povodí
- Zpracovat mapu (A4 – A3 podle velikosti území) obsahující
  - Hranici území
  - Základní mapu (využití území)
  - Povodí IV. řádu
  - LPIS (administrativní rozdělení zemědělské plochy v území)
  - Vodní toky
  - Vodní nádrže


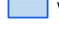



# Do příštího cvičení - mapa

- ArcGIS Pro projekt
- ArcGIS Online
  - ZM10
- Stáhnout
  - DIBAVOD (<https://www.dibavod.cz/27/struktura-dibavod.html>)
    - Vodní toky
    - Bodní nádrže
    - Rozvodnice povodí IV. řádu
  - LPIS (<https://eagri.cz/public/portal/mze/farmar/LPIS/export-lpis-rocni-shp>)
- Vybrat území a vytvořit hranici povodí
- Oříznou data pro řešené území
  - LPIS
  - Vodní toky
  - Vodní nádrže
- Vytvořit mapový výstup
  - Legenda
  - Meřítko
  - Severka
  - Export



# Do příštího cvičení - mapa



-  Pozemky LPIS
-  Vodní nádrže
-  Vodní toky
-  Hranice povodí
-  Povodí 4. řádu

**Děkuji za pozornost**

