



# Protierozní ochrana

Téma: Rozbor zájmového území

143YPEO

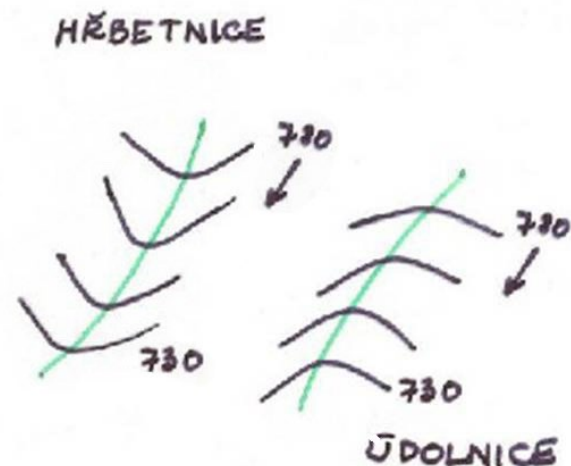
ZS 2023/2024

2 + 3; z, zk



# Téma cvičení a jeho význam

- Pro vhodný management povodí je potřeba vycházet aktuálního stavu z hlediska morfologie a využití území
- Morfologicky významné prvky
  - Hřbetnice – tvoří přirozenou rozvodnici/hranici odtoku
  - Údolnice – dochází k soustředění povrchového odtoku, ohrožená místa
- Využití území
  - Ovlivňuje rychlost vzniku povrchového odtoku
  - Ovlivňuje objem povrchového odtoku
  - Ovlivňuje erozní schopnost povrchového odtoku (dopad kapek, soustředění povrchového odtoku)



# Princip protierozní pochrany

- **Ochrana půdního povrchu**
  - Vhodné hospodaření (les, TTP, úzkořádkové plodiny, širokořádkové plodiny)
  - Půdoochranné technologie
    - Bezorebné setí
    - Mulčování
    - ponechání posklizňových zbytků
    - Meziplodina...



# Princip protierozní pochrany

- **Eliminace soustředěného odtoku, snaha zajistit odtok jako povrchový**
  - Přerušování pozemků (tvar pozemků a délka svahů, pásové hospodaření, prvky přerušující povrchový odtok – průlehy, příkopy, meze, travní pásy...)



# Princip protierozní pochrany

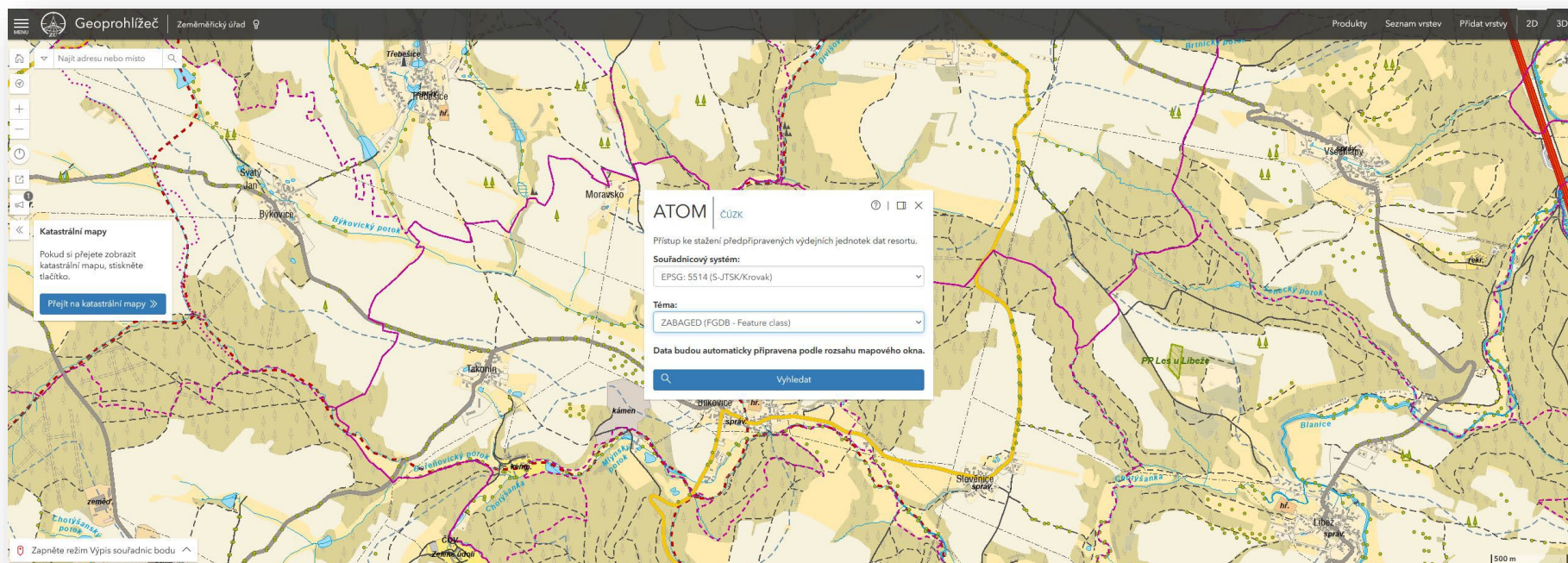
- **Ochrana drah soustředěného odtoku**
  - Vyhledání a ochrana údolnic, tvorba sedimentačních nádrží, poldrů



# Průběh cvičení

## Zpracování aktuálního využití území

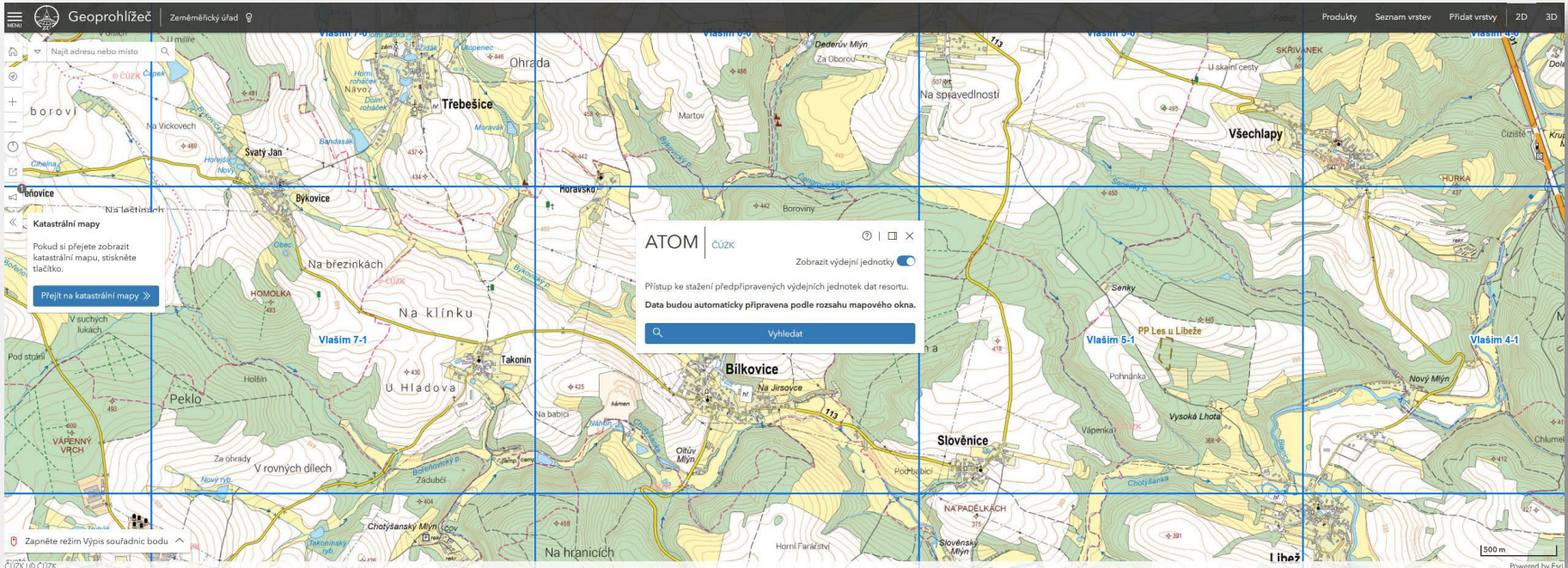
- <https://ags.cuzk.cz/geoprohlizec/>
- Stažení dat ZABAGED
- Výběr vhodných datových vrstev
- Oříznutí pro řešené území



# Průběh cvičení

## Zpracování morfologie území

- Vyhledání výškopisu pro řešené území, stažení příslušných mapových listů (<https://ags.cuzk.cz/geoprohlizec/>)
- Zobrazení a vrstevnic v mapě
- Vyhledání hlavních morfologických útvarů
  - Hřbetnice
  - Údolnice



# Zpracování LU

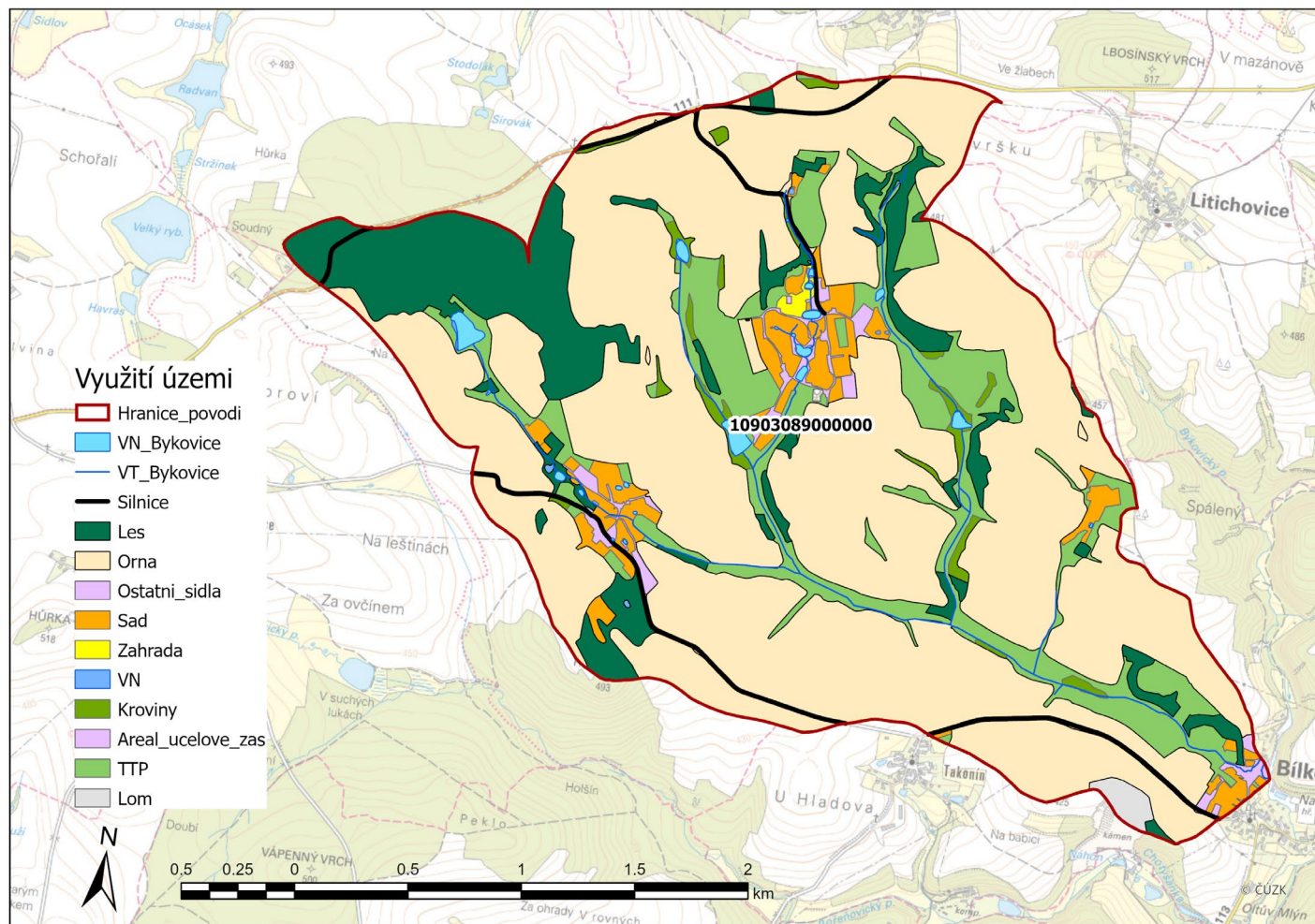
- Načtení dat – především
  - Les (stromy, křoviny)
  - TTP
  - Orná půda
  - Areál účelové zástavby
  - Ostatní plocha v sídlech
  - Zahrada park
  - Sad
  - Vodní plochy
  - Silnice
  - Případně chybějící plochy...
- Oříznout pro řešené území
- Nyní využijeme pro mapový výstup
- Následně využijeme pro vytvoření vstupu pro výpočet WaTEM/SEDEM (6.cvičení)



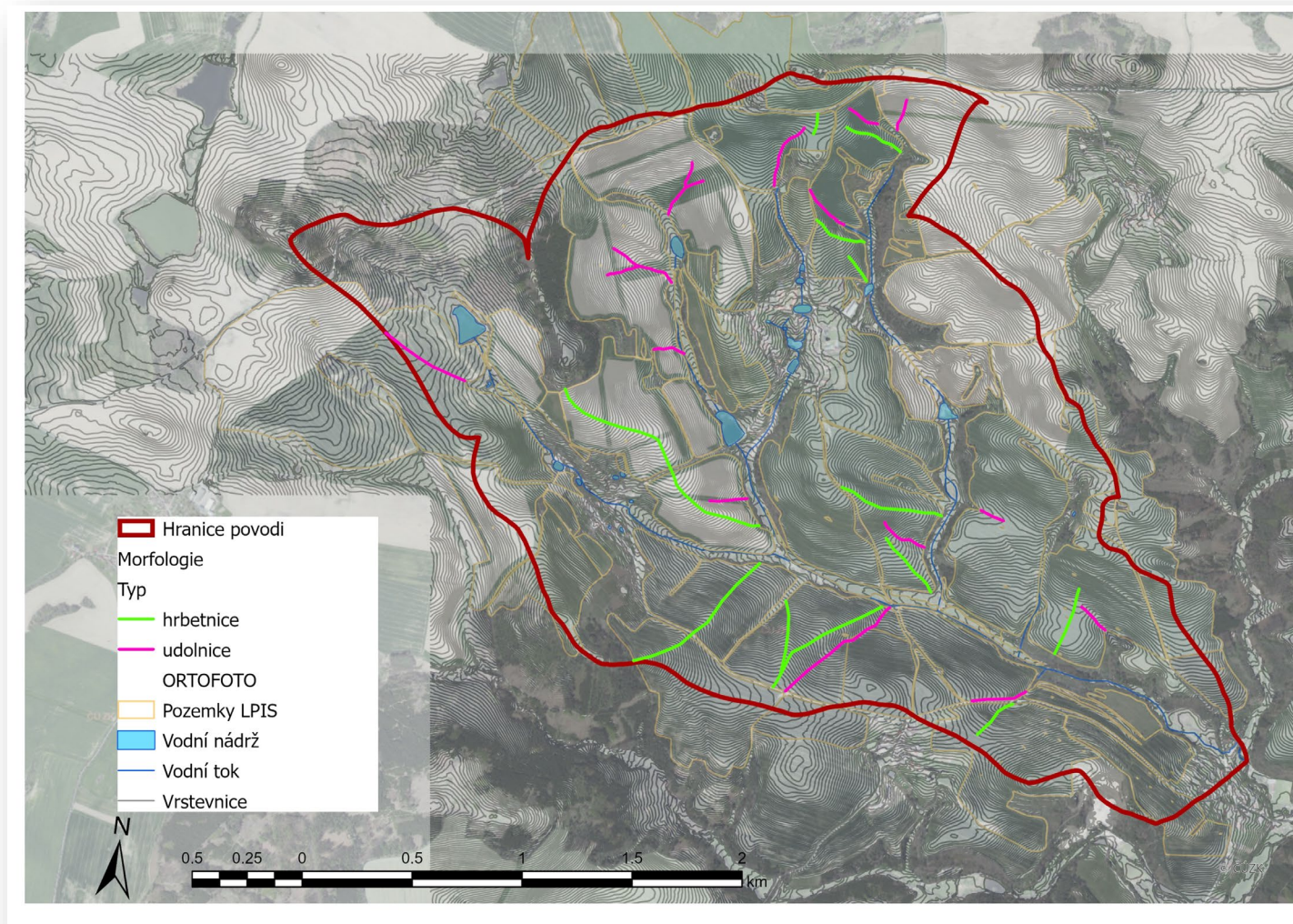
# Zpracování výškopis

- Načíst stažené mapové listy
- Spojit do jedné datové sady
- Oříznout pro řešené území
- Založit novou liniovou vrstvu + sloupec „typ“ v atributové tabulce
- Vyhledat významné údolnice a hřbetnice
- Zakreslit a doplnit „typ“ (pro další zobrazení)
- Nyní využijeme pro mapový výstup

# Do příštího cvičení – mapa využití území



# Do příštího cvičení – hřbetnice, údolnice



**Děkuji za pozornost**

