



Protierozní ochrana

Téma: Příprava dat I.

143YPEO

ZS 2023/2024

2 + 3; z, zk



Příprava vstupů – DMT

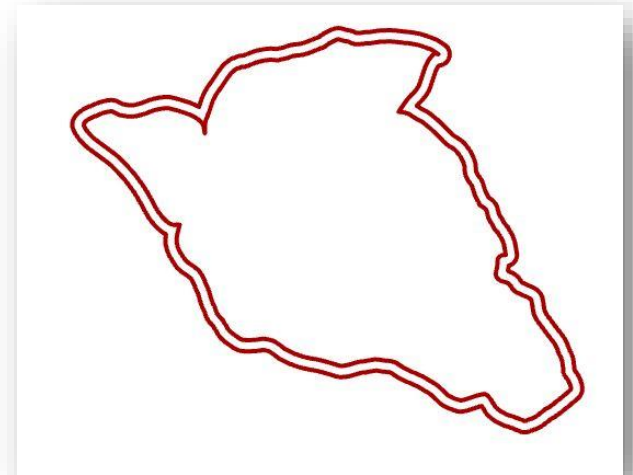
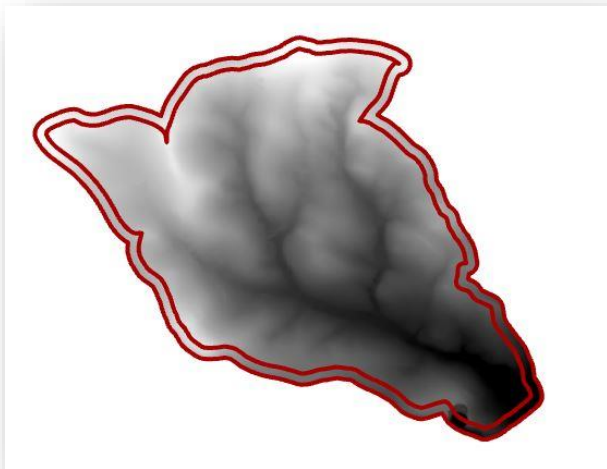
Data: Public\Vyuka\2023_YPEO\Cviceni_5\

Rozšířená hranice povodí

BUFFER – vytvoří buffer 200 m okolo původní reálné hranice povodí

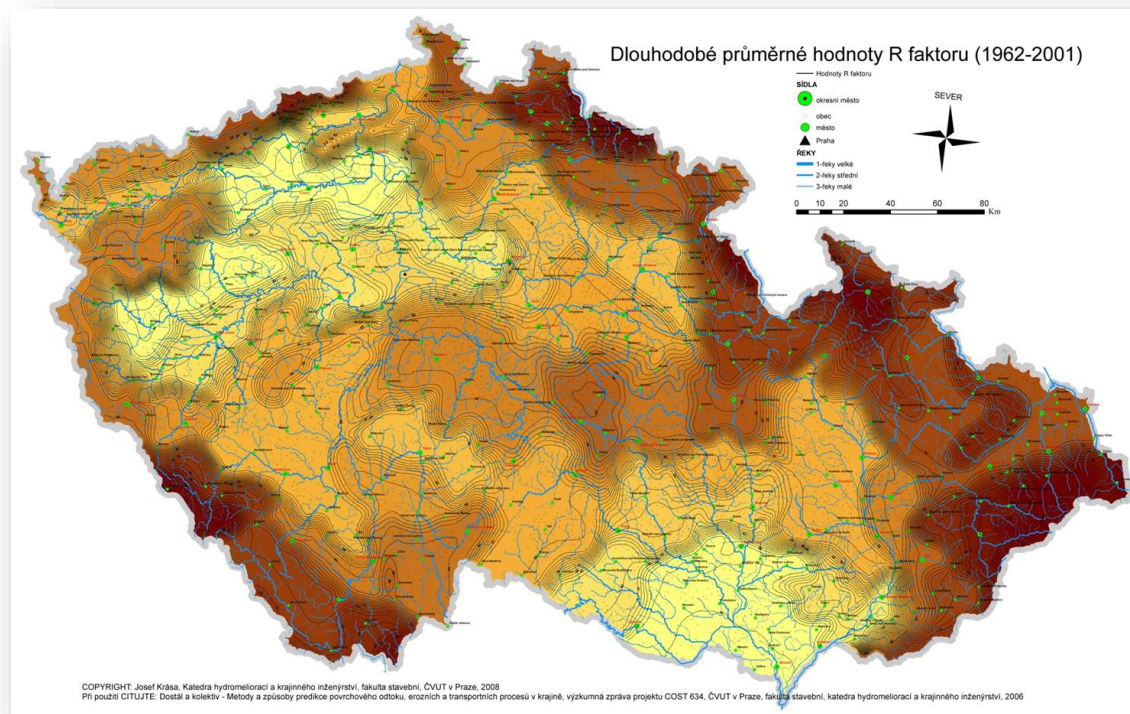
DMT

- Stáhnout **DMR 4G**
- CLIP – podle řešeného území (hranice_buffer)



Příprava vstupů – R faktor

- Hodnota R faktoru se stanovuje rozbořem ombrogramů erozně nebezpečných dešťů za daný rok (s celkovým úhrnem větším než 12,5 mm a během 15 minut byl úhrn alespoň 6,25 mm).
- Aby byly výsledné průměrné hodnoty dostatečně reprezentativní, je třeba zpracovat všechny erozně nebezpečné deště za období délky alespoň 25 let.
- Průměrná roční hodnota R faktoru závisí na četnosti výskytu srážek, na jejich kinetické energii, intenzitě a úhrnu. Hodnoty R faktoru jsou statisticky zpracovány v podobě map R faktoru.

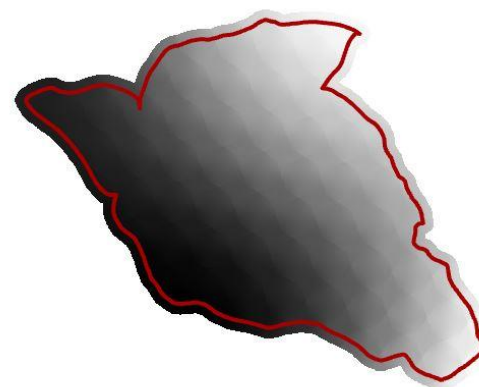
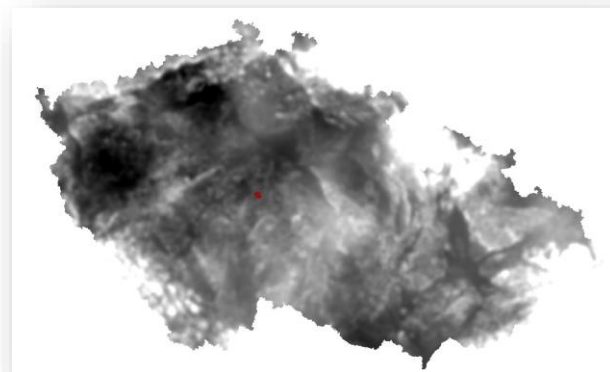


Příprava vstupů – R faktor

Data: Public\Vyuka\2023_YPEO\Cviceni_5\

R faktor

- CLIP – oříznout pro řešené území
- ZONAL STATISTICS AS TABLE – stanovit **průměrnou hodnotu R faktoru** pro řešené území



Příprava vstupů –K faktor

Data: Public\Vyuka\2023_YPEO\Cviceni_5\

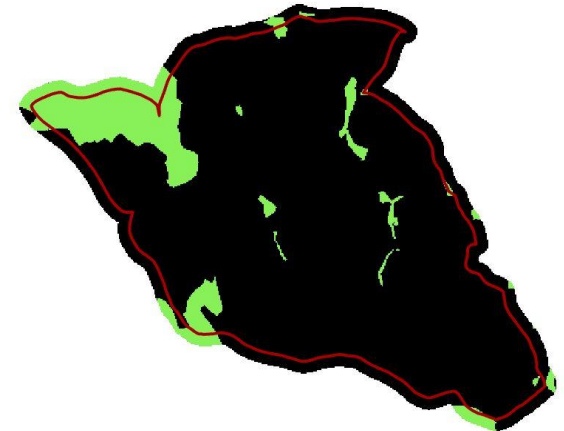
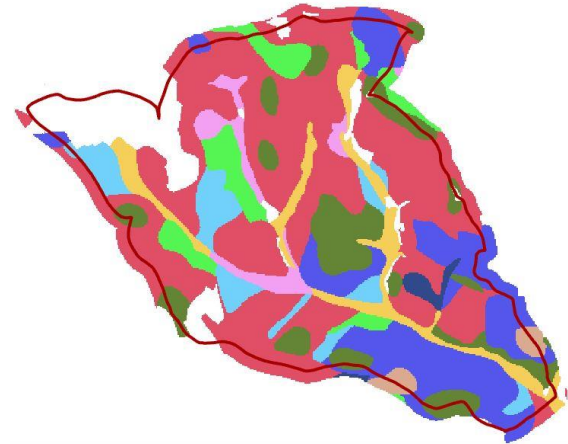
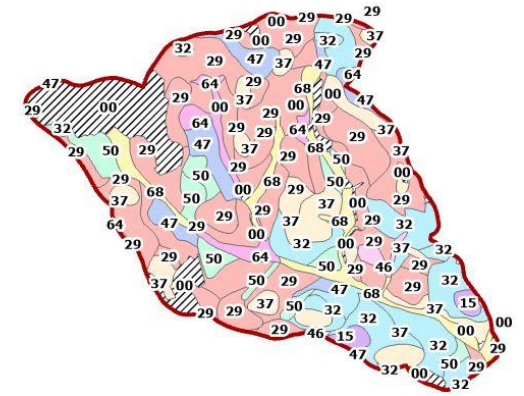
K faktor

Orná půda

- CLIP (BPEJ_20220901) pro řešené území (hranice_buffer)
- JOIN hodnoty K faktoru podle tabulky (HPJ_Kfaktor_Janecek_2013)
- Nový sloupec *K100* (hodnoty K faktoru *100)
- *Vytvoření masky
- Vymazat sloupce s nulovou hodnotou (mimo ornou půdu)
- POLYGON TO RASTER (Snap raster DMR4G) => **K_BPEJ**

*Vytvoření masky

- Nový sloupec *maska* (HPJ=99 hodnota 1, jinde hodnota 0)
- POLYGON TO RASTER=> **K_maska**



Příprava vstupů –K faktor

Data: Public\Vyuka\2023_YPEO\Cviceni_5\

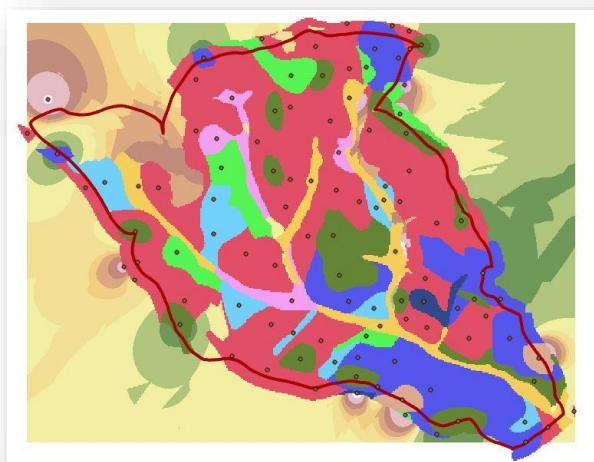
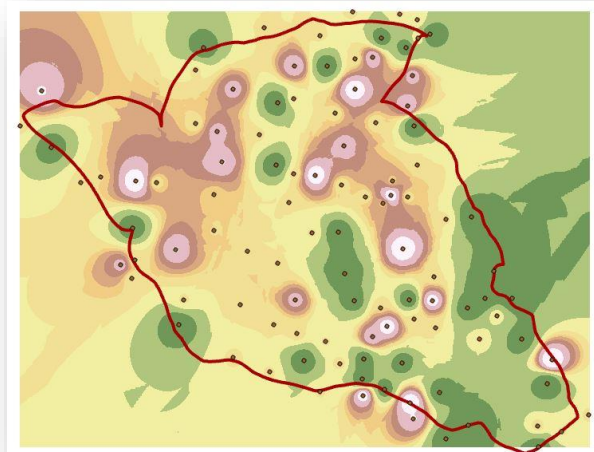
K faktor

Doplnění ploch mimo ornou půdu (K100_int)

- FEATURE TO POINT – vytvoření bodové vrstvy (zachovány hodnoty K100)
- IDW – interpolace mezi body, vznikne raster
- CLIP pro řešené území K100_int (hranice_buffer)
- RATER CALCULATOR (K100_int * K_maska =>K100_int_mask)

Vytvoření bezešvé vrstvy K faktoru (K_100)

- RASTER CALCULATOR (K_BPEJ_100 + K100_int_MASK) => K_100



Do příštího cvičení

- DMT – rastrová vsrtva
- K faktor – rastrová vrstva
- R faktor – průměrná hodnota pro řešené území

Děkuji za pozornost

