



Protierozní ochrana

Téma: Definice zájmového území

143YPEO

ZS 2024/2025

2 + 3; z, zk



Téma cvičení a jeho význam

- Řešení hydrologicky uzavřeného celku (povodí)
- Řešení pomocí aktuálně volně dostupných dat
- Řešení pomocí bezplatně dostupného modelu
- Rozšíření výpočtu eroze o určení lokalit s depozicí (stanovení depozice v povodí)
- Význam eroze z hlediska zatížení říční sítě (vliv na vodní toky v povodí)
- Možnost určit hlavní zdrojové plochy v území
- *Model umožňuje rovněž trasovat sediment v toku (účinek vodních nádrží)*
- *Model umožňuje orientační stanovení transportu erozního fosforu*

Průběh cvičení

- *Výběr a analýza území – definice povodí, definice erozních ploch, práce s osevními postupy v povodí*

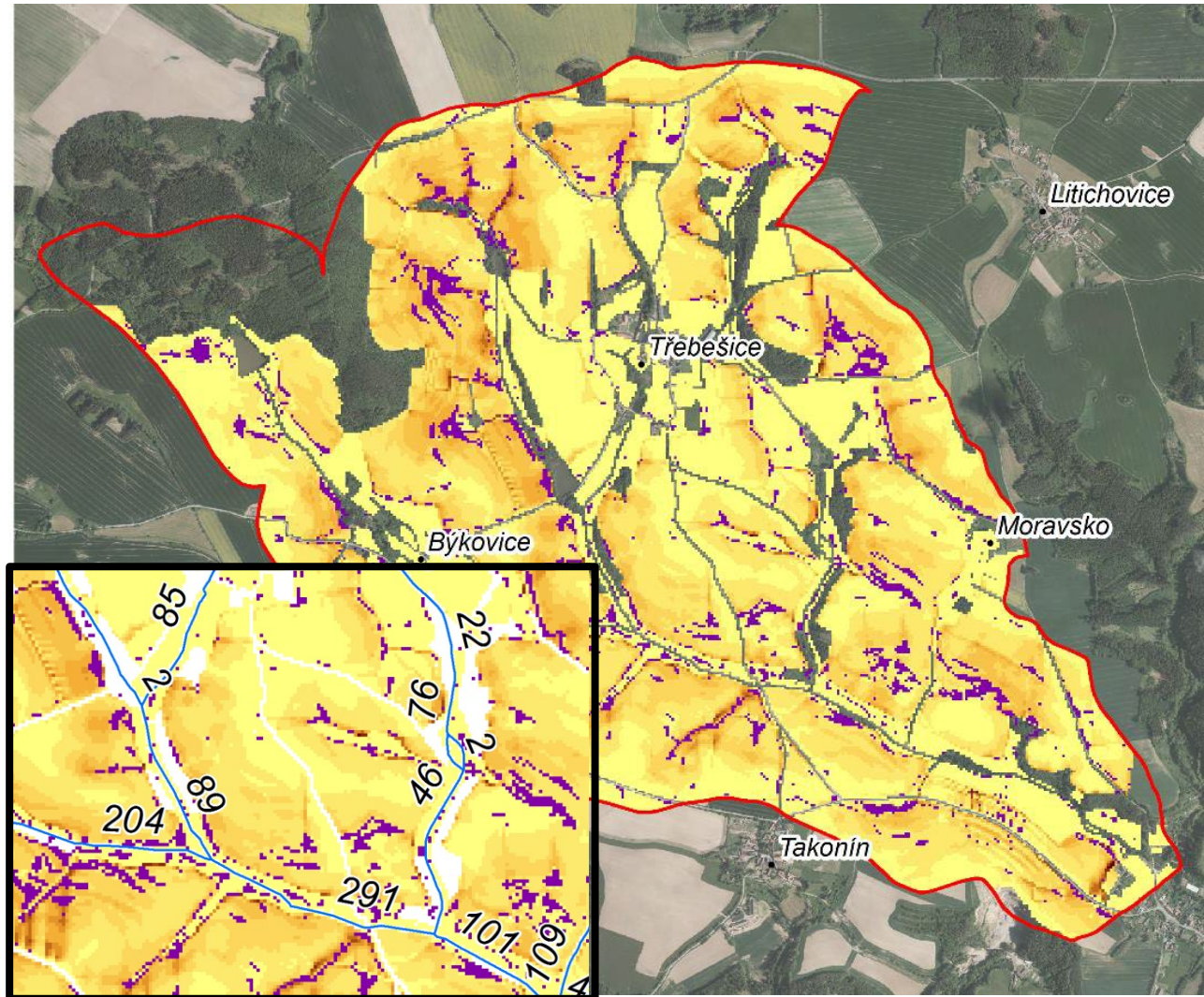
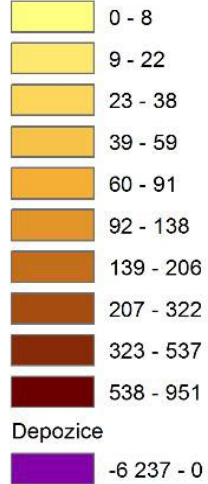
(1. – 3. cvičení)

- *Seznámení s modelem WaTEM/SEDEM (4. cvičení)*
- *Příprava dat pro model WaTEM/SEDEM (5. – 7. cvičení)*
- *Práce s modelem WaTEM/SEDEM (8. cvičení)*
- *Tvorba mapových výstupů (9. cvičení)*
- *Laboratorní úloha – praktické seznámení s procesem eroze (10. cvičení)*
- *Prezentace vlastního území z hlediska erozně odtokové situace (11. cvičení)*

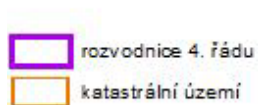
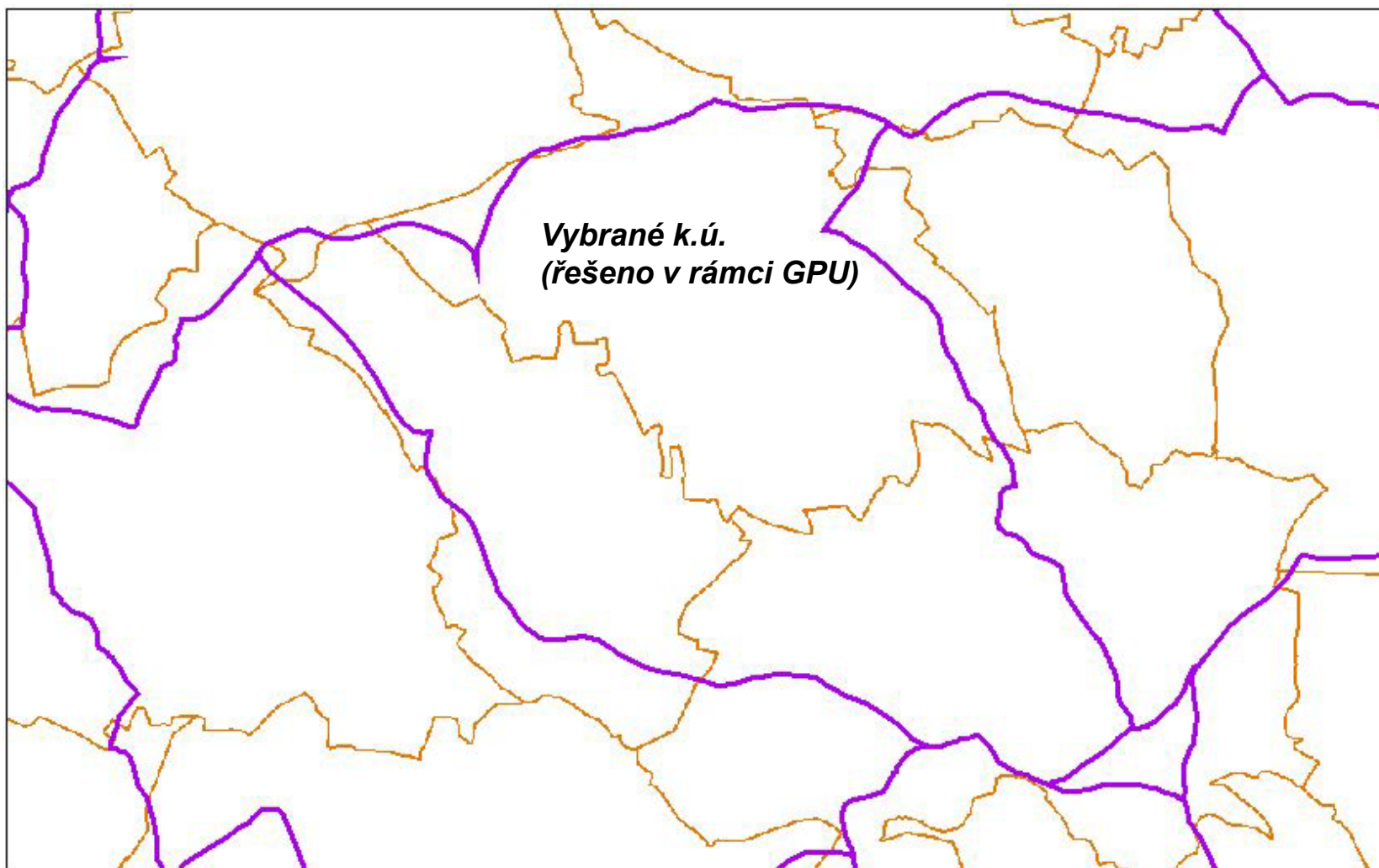
Výstup cvičení - ukázka

intenzita eroze dle WS

[t/ha/rok]



Definice hranice povodí



Postup cvičení

- Vybrat území pro řešení (lze zpracovávat území z GPÚ, vlastní území apod.)
- Vyhledat hydrologicky uzavřený celek, definovat reálnou hranici povodí
- Zpracovat mapu (A4 – A3 podle velikosti území) obsahující
 - Hranici území
 - Základní mapu (využití území)
 - Povodí IV. řádu
 - LPIS (administrativní rozdělení zemědělské plochy v území)
 - Vodní toky
 - Vodní nádrže

Do příštího cvičení - mapa

- ArcGIS Pro projekt
- ArcGIS Online
 - ZM10
- Stáhnout
 - DIBAVOD (<https://www.dibavod.cz/27/struktura-dibavod.html>)
 - Vodní toky
 - Bodní nádrže
 - Rozvodnice povodí IV. řádu
 - LPIS (<https://eagri.cz/public/portal/mze/farmar/LPIS/export-lpis-rocni-shp>)
- Vybrat území a vytvořit hranici povodí
- Oříznou data pro řešené území
 - LPIS
 - Vodní toky
 - Vodní nádrže
- Vytvořit mapový výstup
 - Legenda
 - Meřítko
 - Severka
 - Export

Děkuji za pozornost

