



Protierozní ochrana

Téma: Rozbor zájmového území

143YPEO

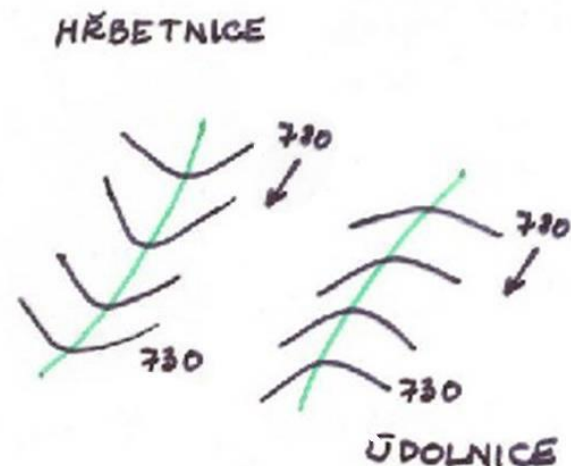
ZS 2024/2025

2 + 3; z, zk



Téma cvičení a jeho význam

- Pro vhodný management povodí je potřeba vycházet aktuálního stavu z hlediska morfologie a využití území
- Morfologicky významné prvky
 - Hřbetnice – tvoří přirozenou rozvodnici/hranici odtoku
 - Údolnice – dochází k soustředění povrchového odtoku, ohrožená místa
- Využití území
 - Ovlivňuje rychlost vzniku povrchového odtoku
 - Ovlivňuje objem povrchového odtoku
 - Ovlivňuje erozní schopnost povrchového odtoku (dopad kapek, soustředění povrchového odtoku)



Princip protierozní pochrany

- **Ochrana půdního povrchu**
 - Vhodné hospodaření (les, TTP, úzkořádkové plodiny, širokořádkové plodiny)
 - Půdoochranné technologie
 - Bezorebné setí
 - Mulčování
 - ponechání posklizňových zbytků
 - Meziplodina...



Princip protierozní pochrany

- **Eliminace soustředěného odtoku, snaha zajistit odtok jako povrchový**
 - Přerušování pozemků (tvar pozemků a délka svahů, pásové hospodaření, prvky přerušující povrchový odtok – průlehy, příkopy, meze, travní pásy...)



Princip protierozní pochrany

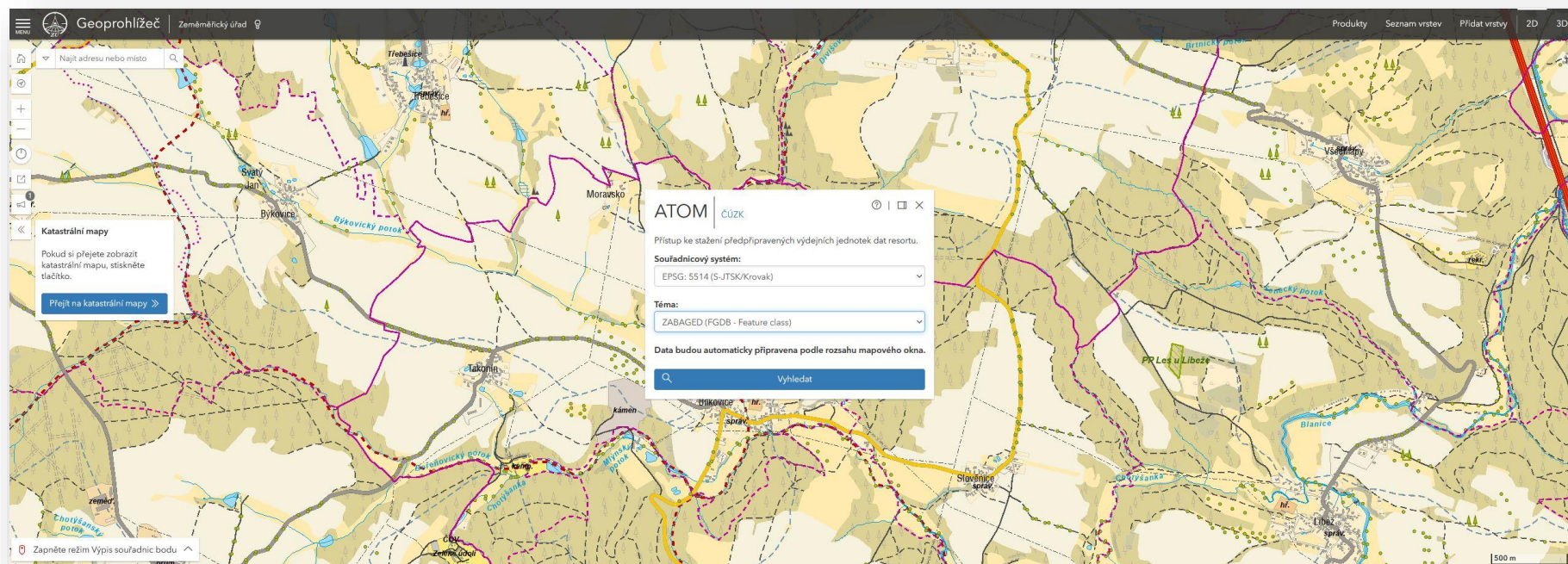
- Ochrana drah soustředěného odtoku
 - Vyhledání a ochrana údolnic, tvorba sedimentačních nádrží, poldrů



Průběh cvičení

Zpracování aktuálního využití území

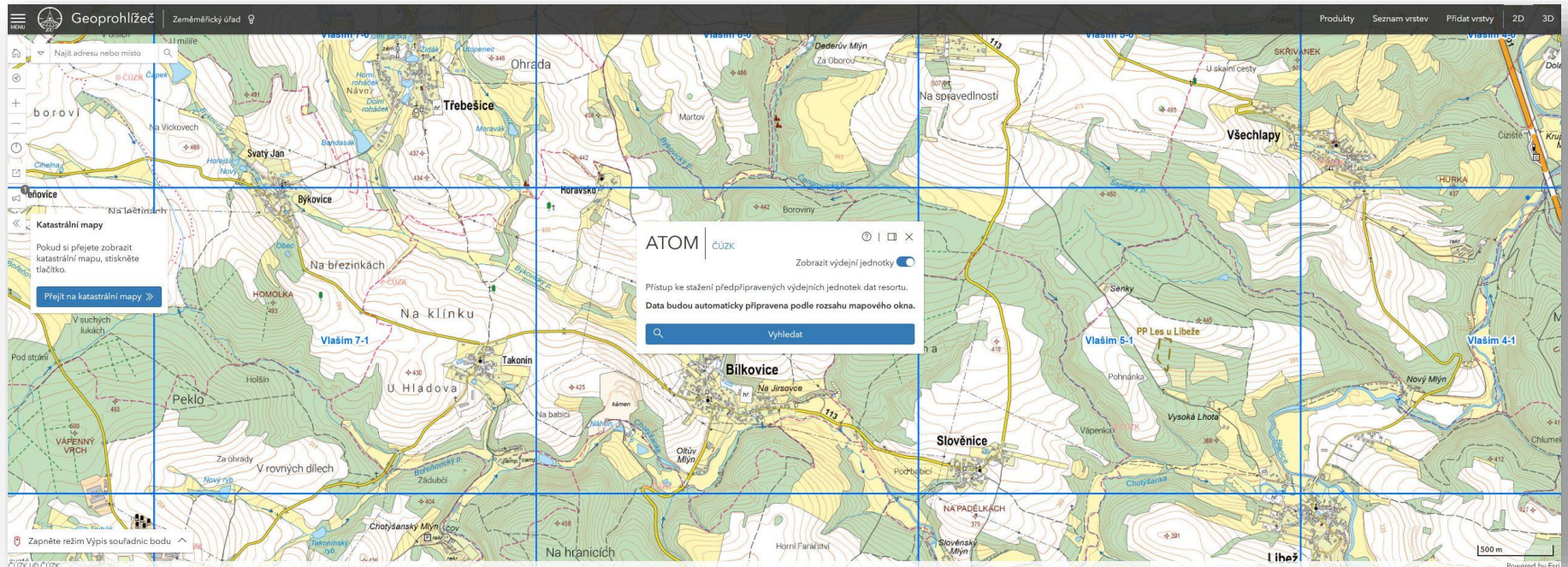
- <https://ags.cuzk.cz/geoprohlizec/>
- Stažení dat ZABAGED
- Výběr vhodných datových vrstev
- Oříznutí pro řešené území



Průběh cvičení

Zpracování morfologie území

- Vyhledání výškopisu pro řešené území, stažení příslušných mapových listů (<https://ags.cuzk.cz/geoprohlizec/>)
- Zobrazení a vrstevnic v mapě
- Vyhledání hlavních morfologických útvarů
 - Hřbetnice
 - Údolnice



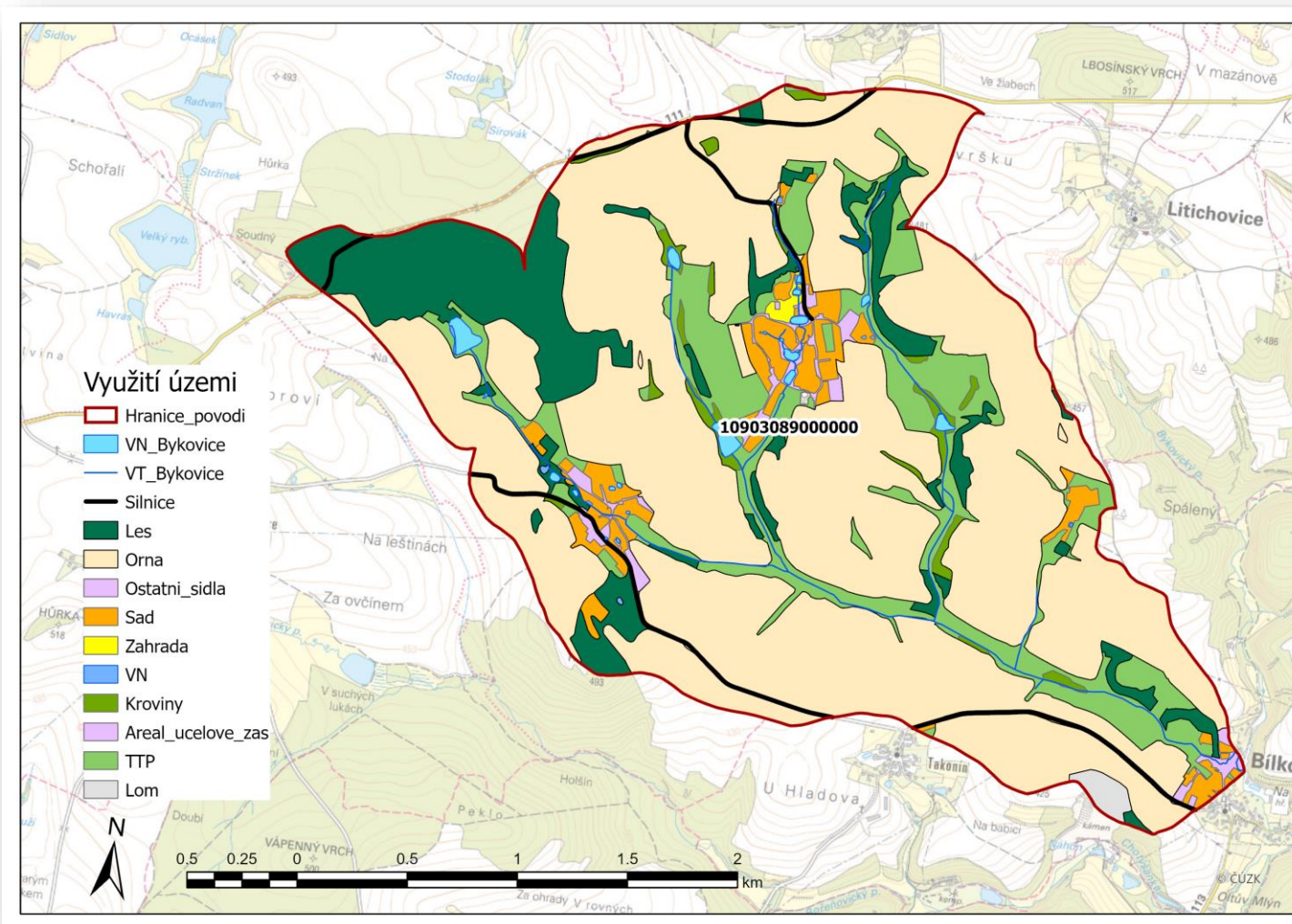
Zpracování LU

- Načtení dat – především
 - Les (stromy, křoviny)
 - TTP
 - Orná půda
 - Areál účelové zástavby
 - Ostatní plocha v sídlech
 - Zahrada park
 - Sad
 - Vodní plochy
 - Silnice
 - Případně chybějící plochy...
- Oříznout pro řešené území
- Nyní využijeme pro mapový výstup
- Následně využijeme pro vytvoření vstupu pro výpočet WaTEM/SEDEM (6.cvičení)

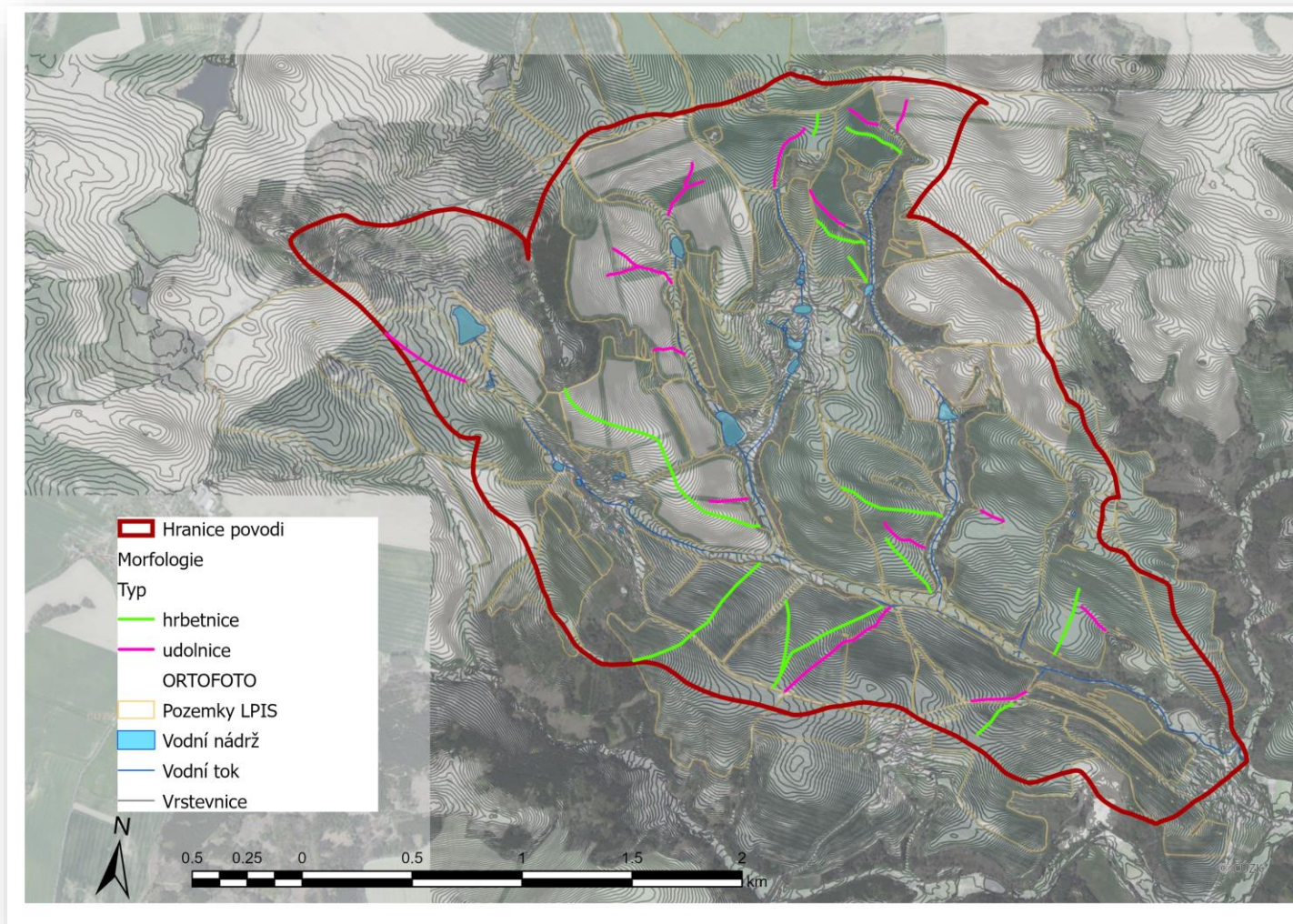
Zpracování výškopis

- Načíst stažené mapové listy
- Spojit do jedné datové sady
- Oříznout pro řešené území
- Založit novou liniovou vrstvu + sloupec „typ“ v atributové tabulce
- Vyhledat významné údolnice a hřbetnice
- Zakreslit a doplnit „typ“ (pro další zobrazení)
- Nyní využijeme pro mapový výstup

Do příštího cvičení – mapa využití území



Do příštího cvičení – hřbetnice, údolnice



Děkuji za pozornost

