



# Protierozní ochrana

Téma: Příprava dat II.

143YPEO

ZS 2024/2025

2 + 3; z, zk



# Příprava vstupů – Využití území (I.)

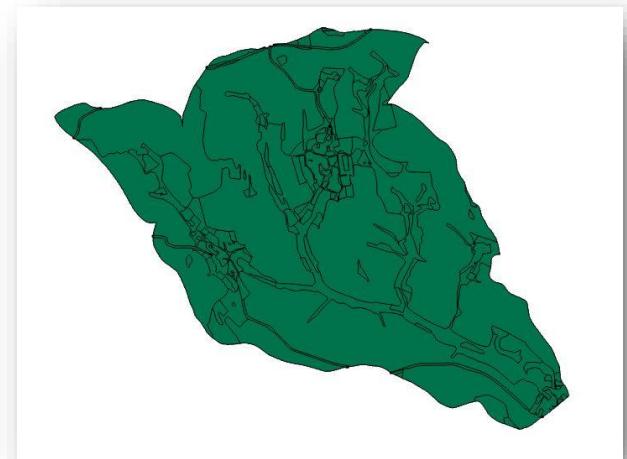
Data: ZABAGED

## Polygonová vrstva LU bez vodních toků

Vrstvy ZABAGED (ořezané z cvičení 2)

- V atributové tabulce vytvoříme sloupec „LU“ (typ „double“)
- Do sloupce dáme hodnoty dle tabulky pro WaTEM/SEDEM
- Orná půda – hodnoty FID+1
- Kontrola kategorie „Silnice“ – v pozemcích orné půdy nastavit hodnotu -2

Kategorie LU	Hodnota
Les	10000
TTP	20000
Orná půda	1 – 9999
Vodní toky/plochy	-1
Neřešená oblast	-2



- MERGE – spojení polygonových vrstev ZABAGED
- Případně doplníme chybějící polygony

# Příprava vstupů – Využití území

## Rastrová vrstva LU bez vodních toků

POLYGON TO RASTER - Vytvoření rastrové vrstvy LU (bez vodních toků) „LU\_bez\_VT“

RECLASSIFY

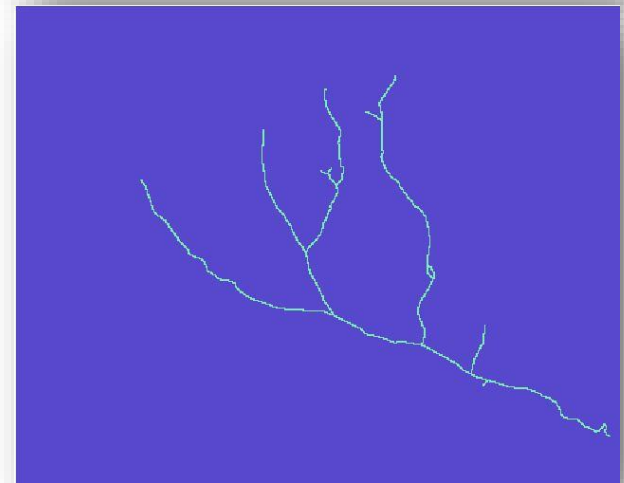
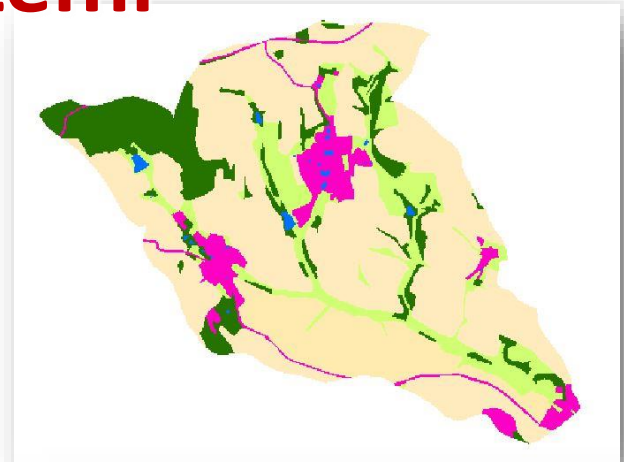
LU\_bez\_VT => LU\_bez\_VT\_REC

NoData = 0

## Maska vodních toků

Vrstva vodních toků (DIBAVOD)

- V atributové tabulce vytvoříme sloupec „LU“ (typ „double“, hodnota -1)
- FEATURE TO RASTER – rastrová vrstva vodních toků (parametry dle DMT)
- RECLASSIFY – vytvoření masky „VT\_maska“



Value	New
-1	0
NODATA	1

Classify Unique

# Příprava vstupů – Využití území

## Rastrová vrstva vodních toků

- RECLASSIFY – vytvoření rastrové vrstvy vodních toků „VT\_FIN“  
(VT=-1, NoData= 0)

## Vytvoření rastrové vrstvy LU s vodními toky

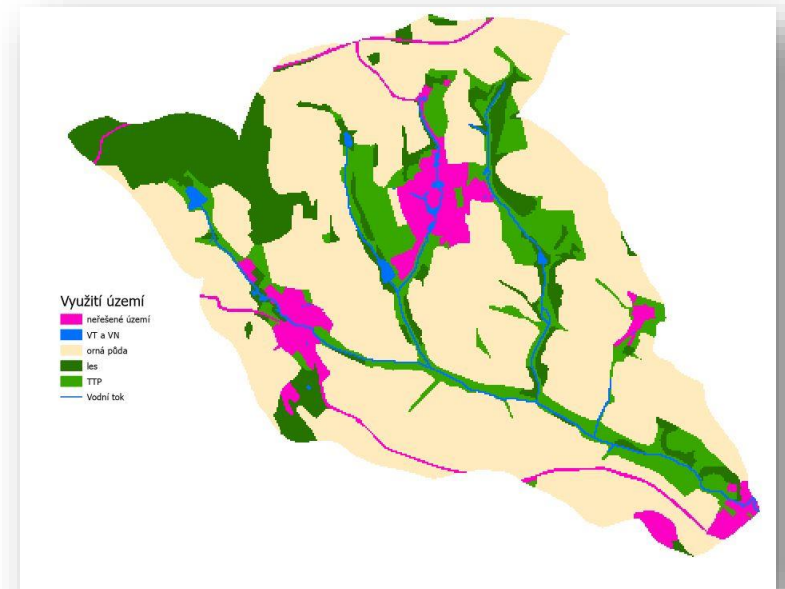
RASTERCALCULATOR 1

$LU\_bez\_VT\_REC * VT\_maska \Rightarrow LU\_VT\_maska$

*Tam, kde je v LU vodní tok je nyní hodnota 0, zbytek zůstávají kódy LU.*

RASTERCALCULATOR 2

$LU\_VT\_maska + VT\_FIN \Rightarrow LU$

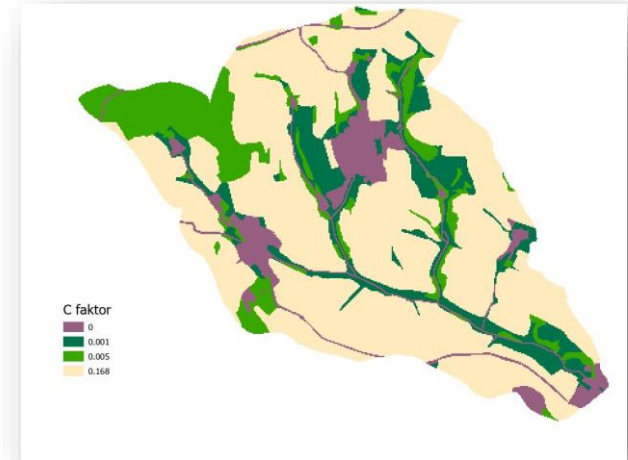


# Příprava vstupů – C faktor

Data: Využití území

## Cílové hodnoty:

Les	C=0,001
TTP	C=0,005
Orná půda	C (viz 3. cvičení)
Vodní plochy a vodní toky	C=0
Neřešené území	C=0



RECLASSIFY – nastavíme celočíselné hodnoty 100x vyšší, než cílové hodnoty C faktoru

=> **C\_1000**

RASTERCALCULATOR **C\_1000** / 1000 => **C\_faktor**

Start	End	New
-2	-2	0
-2	-1	0
-1	17	168
17	10000	5
10000	20000	1
NODATA	NODATA	NODATA

Classify Unique

# Do příštího cvičení

- *DMT – rastrová vrstva*
- *K faktor – rastrová vrstva*
- *R faktor – průměrná hodnota pro řešené území*
- LU – rastrová vrstva
- C faktor – rastrová vrstva
- Příprava pro vytvoření vrstvy vodních toků

**Děkuji za pozornost**

